

**Programme régional de la forêt  
et du bois de la Guadeloupe  
(PRFB)**

**GT3 - Filière(s) de valorisation**

**Mardi 14 novembre 2017**

# Présentation de l'équipe projet-rédaction PRFB

## **Manuel GERARD : consultant en agro-environnement**

- Consultant en Guadeloupe depuis le 1<sup>er</sup>/01/2010
- Spécialisé en :
  - animation de réseaux
  - conduite de projets
  - études diverses
  - montage de dossiers de financement
  - etc.



## **Xavier VIRGINIE : consultant forestier**

- Consultant depuis 2010
- Spécialisé en :
  - animation de la filière forêt-bois en Guadeloupe
  - multiples travaux en lien avec la forêt et le bois : études techniques et pratiques / reboisement, agroforesterie, diagnostic forestier, etc.

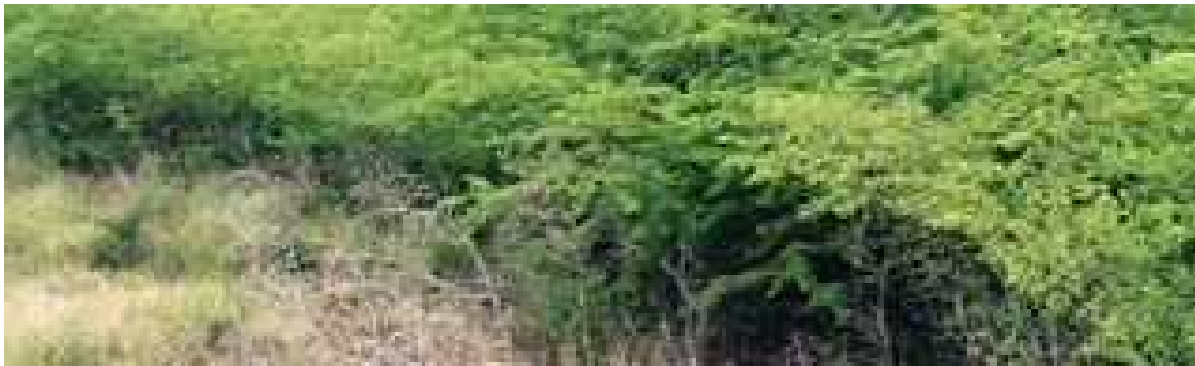
## Méthodologie d'élaboration

- Principes :
  - accent mis sur la concertation, la consultation et la co-construction avec les membres de la CRFB :
    - que chacun participe et apporte son point de vue à la réflexion collective
    - nos documents synthétiseront vos attentes et vos souhaits
  - élaborer un document pratique et accessible
  - coordination avec le prestataire réalisant l'EES
- Contenu :
  - synthèse bibliographique
  - ensemble des compte-rendus de réunions
  - rapport final :
    - une partie rédaction (1 page maxi par chapitre)
    - des annexes : expertises spécifiques, cartes, tableaux, etc.
    - des "fiches-actions "



## Contenu d'une fiche action

- Au minimum :
  - thématique abordée
  - acteurs concernés et leur rôle pressenti (pilote, etc.)
  - description de l'action à mettre en œuvre
  - moyens à mobiliser (financements, formations, emplois, etc.)
  - planning de mise en œuvre
  - évaluation des financements nécessaires et mobilisables
  - + schémas, photos, [graphiques](#)



# Programme Régional de la Forêt et du Bois (PRFB)

- **Calendrier : début le 15/09/2017 – fin le 15/03/2018**

Type de travail		M1	M2	M3	M4	M5	M6
Réunions	cadrage	■	■	■	■	■	■
	COFIL	■	■	■	■	■	■
	collectives	■	■	■	■	■	■
	enquêtes	■	■	■	■	■	■
Bibliographie		■	■	■	■	■	■
Rédaction		■	■	■	■	■	■

## Groupes de travail

- Groupes de travail:
  - Axe 1 Protéger les forêts
    - GT1 « Défrichement »
    - GT2 « Biodiversité »
  - Axe 2 « Développer et organiser des filières de valorisation »
    - GT3 « Filière(s) de valorisation »
    - GT3 « Agroforesterie »
  - Axe 3: Gérer durablement
    - GT5 « Multifonctionnalité de la forêt »
    - GT6 « Structurer la forêt privée »

## Groupes de travail

- Organisation :
  - 2 réunions de 2h pour aboutir à une ou plusieurs fiches actions
  - Des comptes-rendus mis sur l'espace collaboratif et des échanges possibles
  - Des entretiens, rendez-vous individuels si nécessaires
- Règles de fonctionnement :
  - « jouer le jeu de l'animation »
  - que chacun puisse s'exprimer et émettre son avis
  - respect de l'avis des autres
- Objectif : **chaque groupe doit émettre une proposition issue d'un consensus et qui fera l'objet d'une fiche action**

## Un lien dédié accessible à tous

- Adresse du site : **[coatis.rita-dom.fr](http://coatis.rita-dom.fr)**
- Espace collaboratif : **971-Programme Régional de la Forêt et du Bois**
- **Pour y accéder :**
  - S'inscrire dans l'annuaire
  - Je vous inscris dans l'espace collaboratif
- **Objectifs :**
  - Consultation des documents disponibles :
    - Documents réglementaires, etc.
    - Compte-rendus de réunion (COPIL, Groupe de travail, etc.)
    - Fiches actions
    - Travaux intermédiaires
  - Préparation de réunions – groupes de travail :
    - Documents de travail
    - Etc.





## AXE STRATEGIQUE 2: Développer et organiser des filières de valorisation

- **Groupe de travail «Filière(s) de valorisation » :**
  - Comment faire émerger une/des filières de valorisation des produits forestiers (bois, charbon, chimie du bois, énergie, etc.) ?

Composition : ONF, DAAF, PNG, CR, CD, CERL, DIEECTE, Syndicat des propriétaires forestiers privés, SYAPROVAG, CCI, Chambre des Métiers, Chambre de l'agriculture, acteurs économiques, fédération des chasseurs, ADEME, ALBIOMA, QUADRAN, entreprises du bois, Association des maires, association d'usagers

- **Objectifs du jour :**
  - Évoquer les points essentiels liés aux thèmes du jour
  - Ressortir quelques thèmes prioritaires
  - Réfléchir pour la prochaine réunion à leur hiérarchisation et à leur contenu

## Le Bois d'œuvre

- **Principaux gisements de bois d'œuvre:**
  - Peuplements artificiels de Mahogany Grandes feuilles (*Swietenia macrophylla*)
  - Période de plantation: 1950-1970
  - Localisation: 3000ha en FDD (Forêt Départemental Pouzzole et Deville-Maisoncelle) et 100 ha en forêt privée
  - Exploitabilité: 1800ha exploitables en FDD, qualité des peuplements très hétérogènes, suite à un déficit de sylviculture (pas de débouché pour les petits bois)
  - Connaissance technique: Fiche CIRAD sur caractéristiques mécaniques. En 2008, Martinique les travaux du CIRAD relèvent des variations de ces caractéristiques en fonction des stations.

## Bois d'oeuvre

- **Essences locales commercialisables**

- Espèces:

- Milieu humide ou moyennement humide: acajou blanc (*Simarouba amara*), gommier blanc (*Dacryodes excelsa*), bois rouge carapate (*Amanoa caribae*), résolu (*Chimarrhis cymosa*)
- Milieu mésophile: acajour rouge (*cedrella odorata*), courbaril (*Hymenaea courbaril*), caconnier rouge (*Ormosia monosperma*)

- Connaissances techniques: fiches CIRAD, caractéristiques mécaniques

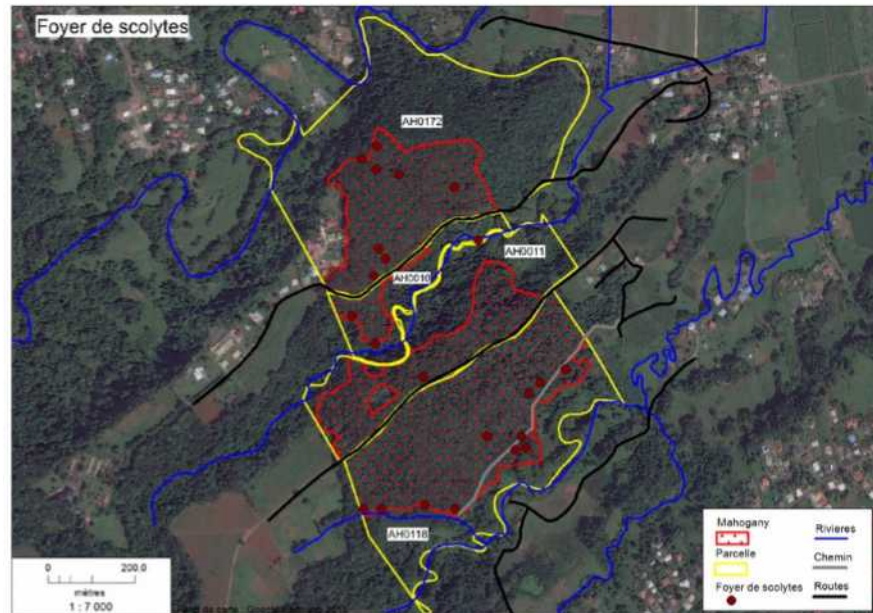
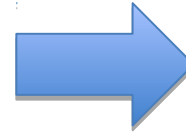
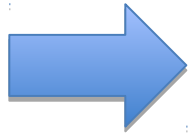
- Données scientifiques: Etude sur la régénération naturelle (1985, INRA Patrick Labbé).

- Etat des gisements: non connu

# GT2 Filière(s) de valorisation : Etat des lieux

## Risques sanitaires

- Scolytes (Hexacolus guyanensis): ravageurs des méliacées



# GT2 Filière(s) de valorisation : Etat des lieux

## Valorisation de bois d'oeuvre

### Résultats de l'étude de marché FRM 2015

#### Marché du bois:

- **Volumes des importations:** Résineux: 61 936m<sup>3</sup> et tropicaux 7199m<sup>3</sup> (volume annuel stable); compris entre 1270€/m<sup>3</sup> (Afrique) et 184€/m<sup>3</sup> (Guyane)
- **Volume de la production locale:** 100-200m<sup>3</sup>/an

#### Hypothèse de production/ressource forestière:

- 80% de mahogany et 20% d'essences divers
- Coupes d'amélioration et coupes de régénération dans les peuplements de mahogany dominants: 1500-3000 m<sup>3</sup> (5<sup>e</sup> année)

**Hypothèse sr la clientèle:** 1100m<sup>3</sup> de sciages, avec un prix de référence 900-1100€, correspondant à 15% des importations de bois tropicaux

## Valorisation de bois d'oeuvre

### Résultats de l'étude de marché FRM 2015

**Validation de la faisabilité d'une scierie fixe:** experts bois du cabinet FRM en 2015

- Dimensionnement: 3000m<sup>3</sup>
- Moyens: abattage manuel, skidder d'occasion, équipements de scierie
- Investissements: 217 000€

### **Points critiques:**

- Identification du porteur de projet: manque d'attractivité (absence de précédent récent, faiblesse de l'échelle du projet)
- Mis en place d'une stratégie commerciale
- Formation de bucheronnage, sciage, séchage
- Caractérisation des essences et la certification

## Valorisation de bois Energie

### Résultats de l'étude de marché FRM 2015

#### **Marché du charbon de bois**

- Données de marché: importation de 160T de charbon de bois

#### **Valorisation des rémanents d'exploitation- séchage/charbon de bois**

- L'exploitation de 3000m<sup>3</sup> de bois d'œuvre va générer 1200t de déchets bois
- Valorisation en combustible pour le séchage et en charbon de bois

### Rapport « valorisation biomasse en Guadeloupe » CGAAER 2015

#### **Gisement de bois 60 000t en 2015:** déchets industriel banaux (DIB) – bois traités non inclus

- Source: produits d'élagages, emballages (palettes), industries de transformation
- Caractéristiques: très disséminés (freins à une valorisation en energie)
- Hypothèse: Installation de déchetteries communales

## Valorisation d'autres productions forestières

**Produits forestiers non ligneux** (savoir-faire traditionnel et initiatives privées)

- Galba (*Calophyllum calaba*): huile de galba et comestiques (Phytobokaz)
- Bois encens (*Protium attenuatum*): gomme, utilisés savonnerie à St-Lucie
- Lianes/bambous: vannerie

**Produits ligneux**

- Bois bandé (*Richeria grandis*): liqueurs et boissons
- Bois de campêche: pigments naturelles
- Palétuviers (*Rhizophora mangle*): pigments bruns rouge- violet



# GT2 Filière(s) de valorisation : Problématique

Comment faire émerger une/des filières de valorisation des produits forestiers (bois, charbon, chimie du bois, énergie, etc.) ?

A bientôt

Manuel GERARD – EcoTip :  
manuelgerard2@gmail.com  
0690 34 30 82

Xavier VIRGINIE :  
xavier.vge@wanadoo.fr  
0690 21 43 25