

**Programme régional de la forêt  
et du bois de la Guadeloupe  
(PRFB)**

**GT6 - « Structurer la forêt privée »**

**Jeudi 16 novembre 2017**

# Présentation de l'équipe projet-rédaction PRFB

## **Manuel GERARD : consultant en agro-environnement**

- Consultant en Guadeloupe depuis le 1<sup>er</sup>/01/2010
- Spécialisé en :
  - animation de réseaux
  - conduite de projets
  - études diverses
  - montage de dossiers de financement
  - etc.



## **Xavier VIRGINIE : consultant forestier**

- Consultant depuis 2010
- Spécialisé en :
  - animation de la filière forêt-bois en Guadeloupe
  - multiples travaux en lien avec la forêt et le bois : études techniques et pratiques / reboisement, agroforesterie, diagnostic forestier, etc.

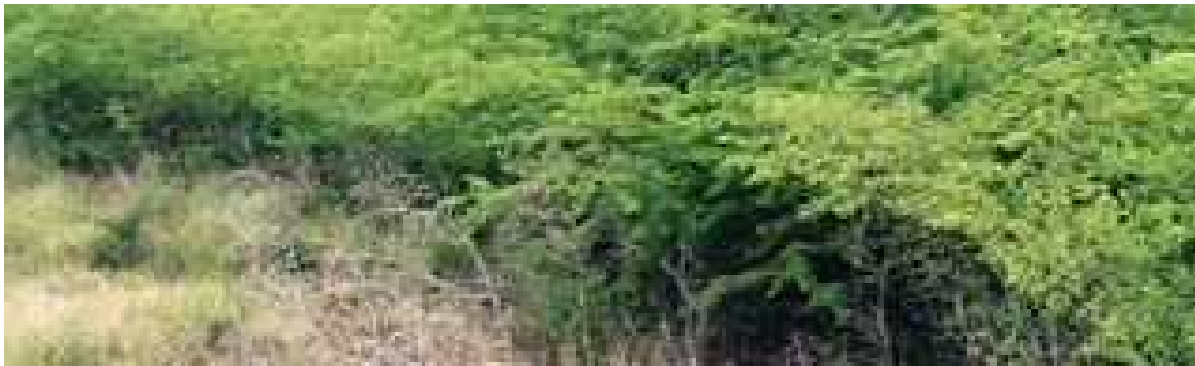
## Méthodologie d'élaboration

- Principes :
  - accent mis sur la concertation, la consultation et la co-construction avec les membres de la CRFB :
    - que chacun participe et apporte son point de vue à la réflexion collective
    - nos documents synthétiseront vos attentes et vos souhaits
  - élaborer un document pratique et accessible
  - coordination avec le prestataire réalisant l'EES
- Contenu :
  - synthèse bibliographique
  - ensemble des compte-rendus de réunions
  - rapport final :
    - une partie rédaction (1 page maxi par chapitre)
    - des annexes : expertises spécifiques, cartes, tableaux, etc.
    - des "fiches-actions "



## Contenu d'une fiche action

- Au minimum :
  - thématique abordée
  - acteurs concernés et leur rôle pressenti (pilote, etc.)
  - description de l'action à mettre en œuvre
  - moyens à mobiliser (financements, formations, emplois, etc.)
  - planning de mise en œuvre
  - évaluation des financements nécessaires et mobilisables
  - + schémas, photos, [graphiques](#)



# Programme Régional de la Forêt et du Bois (PRFB)

- **Calendrier : début le 15/09/2017 – fin le 15/03/2018**

Type de travail		M1	M2	M3	M4	M5	M6
Réunions	cadrage	■	■	■	■	■	■
	COFIL	■	■	■	■	■	■
	collectives	■	■	■	■	■	■
	enquêtes	■	■	■	■	■	■
Bibliographie		■	■	■	■	■	■
Rédaction		■	■	■	■	■	■

## Groupes de travail

- Groupes de travail:
  - Axe 1 Protéger les forêts
    - GT1 « Défrichement »
    - GT2 « Biodiversité »
  - Axe 2 « Développer et organiser des filières de valorisation »
    - GT3 « Filière(s) de valorisation »
    - GT3 « Agroforesterie »
  - Axe 3: Gérer durablement
    - GT5 « Multifonctionnalité de la forêt »
    - GT6 « Structurer la forêt privée »

## Groupes de travail

- Organisation :
  - 2 réunions de 2h pour aboutir à une ou plusieurs fiches actions
  - Des comptes-rendus mis sur l'espace collaboratif et des échanges possibles
  - Des entretiens, rendez-vous individuels si nécessaires
- Règles de fonctionnement :
  - « jouer le jeu de l'animation »
  - que chacun puisse s'exprimer et émettre son avis
  - respect de l'avis des autres
- Objectif : **chaque groupe doit émettre une proposition issue d'un consensus et qui fera l'objet d'une fiche action**

## Un lien dédié accessible à tous

- Adresse du site : **[coatis.rita-dom.fr](http://coatis.rita-dom.fr)**
- Espace collaboratif : **971-Programme Régional de la Forêt et du Bois**
- **Pour y accéder :**
  - S'inscrire dans l'annuaire
  - Je vous inscris dans l'espace collaboratif
- **Objectifs :**
  - Consultation des documents disponibles :
    - Documents réglementaires, etc.
    - Compte-rendus de réunion (COPIL, Groupe de travail, etc.)
    - Fiches actions
    - Travaux intermédiaires
  - Préparation de réunions – groupes de travail :
    - Documents de travail
    - Etc.





# GT6 Structurer la forêt privée : positionnement et objectifs

## AXE STRATEGIQUE 3: Gérer durablement

- **Groupe de travail « Structurer la forêt privée » :**
  - Comment mobiliser les propriétaires forestiers autour d'objectifs communs et faire connaître leurs attentes ?

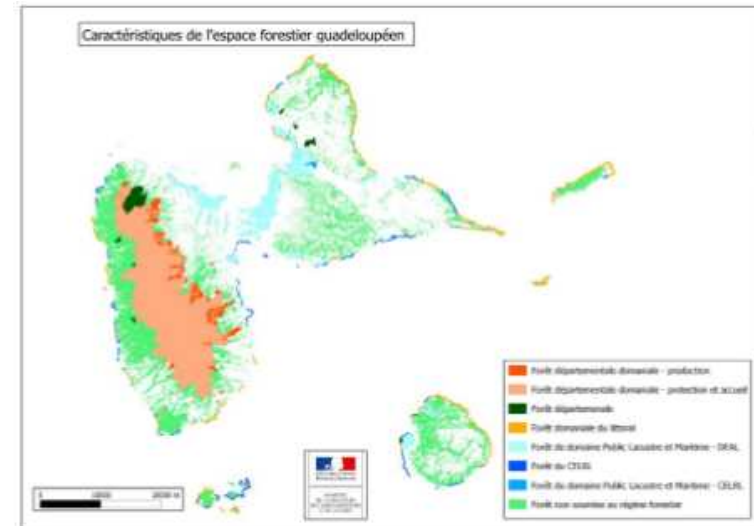
Composition CR, CD, DAAF, ONF, Syndicat des propriétaires forestiers privés, Association des maires, SYAPROVAG, Chambre d'agriculture, fédération des chasseurs, chambre d'agriculture, SÄPCAF

- **Objectifs du jour :**
  - Évoquer les points essentiels liés aux thèmes du jour
  - Ressortir quelques thèmes prioritaires
  - Réfléchir pour la prochaine réunion à leur hiérarchisation et à leur contenu

# GT6 Structurer la forêt privée : état de lieux

## Les caractéristiques de la forêt privée

- Enjeux multiples: biodiversité, agroforesterie,...
- Superficie: environ 38 688ha
- Composition: typologies forestières dominantes
  - forêt semi-décidue (49 %), forêt xérophile
  - forêt ombrophile (26%); forêt hygrophile
  - forêt sempervirente saisonnière (16%), forêt mésophile
- Structure de la propriété forestière
  - Morcellement important
  - Obligation d'un plan simple de gestion: 8 985ha
  - Indivision et copropriétés (cas de litiges)



de	à	nombre	surface
0,0	0,5	21 452	3 182
0,5	1,0	4 125	2 950
1,0	5,0	5 543	11 918
5,0	10,0	792	5 426
10,0	15,0	248	3 009
15,0	20,0	111	1 916
20,0	25,0	58	1 300
25,0	50,0	93	3 175
50,0	+	58	5 810
total		32 480	38 687

# GT6 Structurer la forêt privée : état de lieux

## Outils de gestion durable

Code Forestier: en référence aux articles R 312-1 à 21

- Réalisation d'un plan simple de gestion: caractère obligatoire
  - Parcelle forestière d'un seul tenant supérieur à 25ha
  - Ensemble de parcelles forestière d'une surface égale ou supérieure à 25ha (même propriétaire)
  - Parcelle forestière comprise en 10-25 ha: propriétaire souhaitant bénéficier d'aides publiques
  
- Autres outils de gestion durable: Forêts de 10ha
  - Adhésion à un code de bonnes pratiques sylvicoles (CBPS)
  - Règlement type de gestion (RTG)
  
- Opérationnels: 2 propriétaires disposent d'un PSG

# GT6 Structurer la forêt privée : état de lieux

## Accompagnements et instruments de valorisation

- Syndicat des propriétaires forestiers privées
- Aides à l'investissement: PDRG Mesure 8.6 investissements forestier
- Accompagnement et conseils: PDRG Mesure 2-Lot 15 conseils forestiers
- Dispositifs fiscaux
  - Exonération de la taxe sur le foncier non bâti: exonération trentenaire
  - Loi Sérot-Monichon: Exonération de droits de mutation et exonération d'ISF
  - Loi TEPA: Réduction d'ISF
  - Loi DEFI: réduction d'impôt sur le revenu pour l'achat d'une parcelle forestière. Outil de lutte contre le morcellement

Ces procédures ne sont pas mises en place.

# GT6 Structurer la forêt privée : Problématique

- Comment mobiliser les propriétaires forestiers autour d'objectifs communs et faire connaître leurs attentes ?

A bientôt

Manuel GERARD – EcoTip :  
manuelgerard2@gmail.com  
0690 34 30 82

Xavier VIRGINIE :  
xavier.vge@wanadoo.fr  
0690 21 43 25