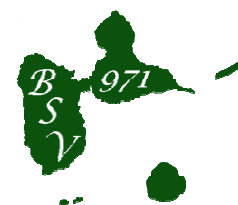


Bulletin de santé du végétal N°4

RÉGION GUADELOUPE



Données : Août 2013



Dans ce numéro :

Quel temps pour ces prochains jours ?

Charançons des Agrumes :

De très faibles attaques par endroit ?

Le Psylle des agrumes :

Situation phytosanitaire du vecteur de la maladie du *Citrus greening*



ARBORICULTURE FRUITIÈRE

Le Résumé de situation de quelques ravageurs au sein des parcelles observées

Nuisible	Dégâts / Signes d'infestation	Statut Observations / Niveau de présence	Evolution
Charançons <i>Diaprepes spp et Litostylus sp</i> Crédits photos : Keith Weller, USDA Agricultural Research Service, Bugwood.org		Présence	→
Psylle <i>Diaphorina citri</i> Crédits photos : http://daaf972.agriculture.gouv.fr/spip.php?article237		Présence	→

Niveau de présence : Aucun ■ Faible ■ Moyen ■ Fort ■

METEO en GUADELOUPE

Résumé du Mois d'août:

C'est un temps humide qui a dominé au cours de ce mois. Les cumuls mensuels de pluie sont supérieurs à la normale sur la plupart des secteurs : l'excédent est voisin de 30 % sur le sud Basse-Terre et à Marie-Galante, il atteint 44% à la Désirade, 37% à Petit-Canal, 20% à St-François, à Ste Anne et au Raizet, 14% à Ste-Rose. Les cumuls sont proches de la normale aux Abymes et légèrement déficitaires du côté de Pointe-Noire et de Petit-Bourg.

Source : <http://www.meteo.gp>

Prévisions météorologiques du 27 septembre au 03 octobre 2013

	Ven. 27 sept.	Sam. 28 sept.	Dim. 29 sept.	Lundi 30 sept.	Mardi 1 ^{er} oct.	Mer. 2 oct.	Jeudi 3 oct.
Temps							
Température minimum	24°C	23°C	23°C	22°C	22°C	23°C	22°C
Température maximum	32°C	32°C	31°C	32°C	31°C	31°C	32°C

Source : <http://meteoquadeloupe.free.fr>

Responsables de la rédaction :

Lucie AURELA

Mail : aurela.fredon971@orange.fr

Christina JACOBY-KOALY

Mail : jacobyk.fredon971@orange.fr

FREDON Guadeloupe

Jardin d'Essais

BP 180

97182 ABYMES CEDEX

Tél. : 0590 23 93 34

Fax : 0590 28 54 07

Comité de rédaction :

CTCS - F. GROSSARD

INRA - S. GUYADER

SICA LPG - M. HERY

DAAF/SPAVE - K. LOMBION

Chambre d'Agriculture - J. OSSEUX

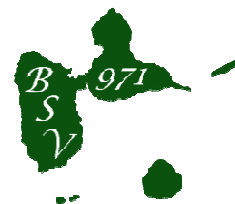
CIRAD - JH. DAUGROIS

Toutes les éditions du BSV Guadeloupe sur :

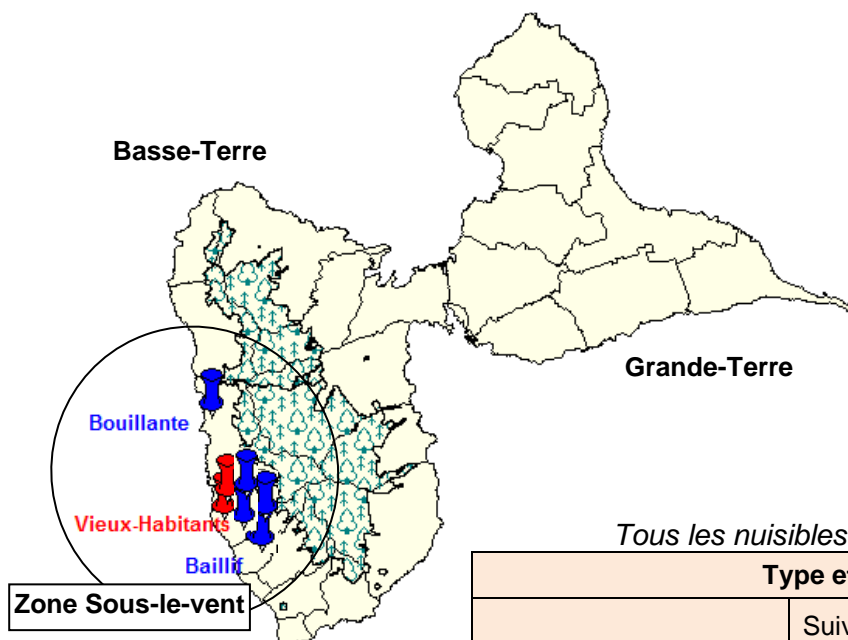
<http://www.ctics-gp.com/>

<http://daaf971.agriculture.gouv.fr/Bulletin-de-Sante-du-Vegetal>

Filière diversification végétale



Les parcelles du réseau



Pour Rappel :

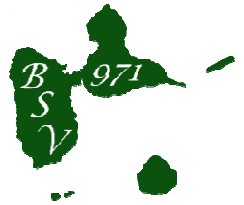
Tous les nuisibles sont suivis sur les mêmes parcelles.

Type et modalité par nuisible suivi	
Charançons	Suivi sur 3 arbres ; Observation visuelle mensuelle autour de l'arbre ; Données : Comptage adultes charançons
Psylle	Suivi sur 3 arbres (4 flushs/ arbres) ; Observation visuelle mensuelle ; Données : Niveau d'attaque

Le réseau comprend **deux parcelles fixes** (en rouge) situées sur le territoire de Vieux-habitants (Gery et Bel Air) et **plusieurs sites flottants (environ une trentaine)**.

Les informations générales sur le suivi du mois d'août :

Type de sites	Espèces	Stade phénologique	Commune
Sites fixes	Limettier	Fructification / Végétatif	Vieux-Habitants (Gery)
	Inconnu / citron créole	Végétatif	Vieux-Habitants (Bel Air)
Sites flottants	Limettier	Fructification / Végétatif	Bouillante
	Oranger / citronnier	Flush	Baillif (parcelle 1)
	Oranger	Fructification	Baillif (parcelle 2)
	Citronnier	Flush	Vieux-Habitants (parcelle 1)
	Clémentinier	Flush	Vieux-Habitants (parcelle 2)



Charançons (*Diaprepes* spp et *Litostylus* sp)

Les mâles vivent en moyenne 2 mois et les femelles 3 mois.



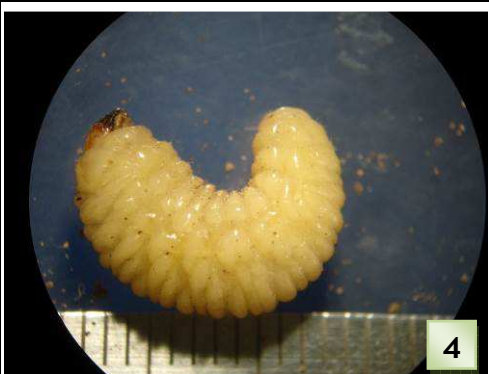
Les adultes se nourrissent de feuilles en provoquant des dégâts typiques



Les femelles peuvent pondre jusqu'à 5000 œufs



Les œufs sont déposés par groupes de 20 à 200, côte-à-côte en une seule couche, entre deux feuilles d'agrumes. Les œufs sont blancs à jaunâtres, lisses, ovales, et mesurent environ 1,2 mm de longueur x 0,5 mm de largeur.



Les larves néonates tombent au sol où elles vont s'enfouir. Les larves, en grandissant, vont s'attaquer à des racines de plus en plus grosses, puis vont atteindre le pivot central, pouvant causer la mort de jeunes arbres. Les arbres plus âgés sont affaiblis et ne meurent que si l'infestation est très forte.

Crédits photos 1 et 2 : FREDON Guadeloupe
Crédits photos 3 et 4 et source : CaribFruits CIRAD

Le suivi des charançons

Suivi des sites fixes

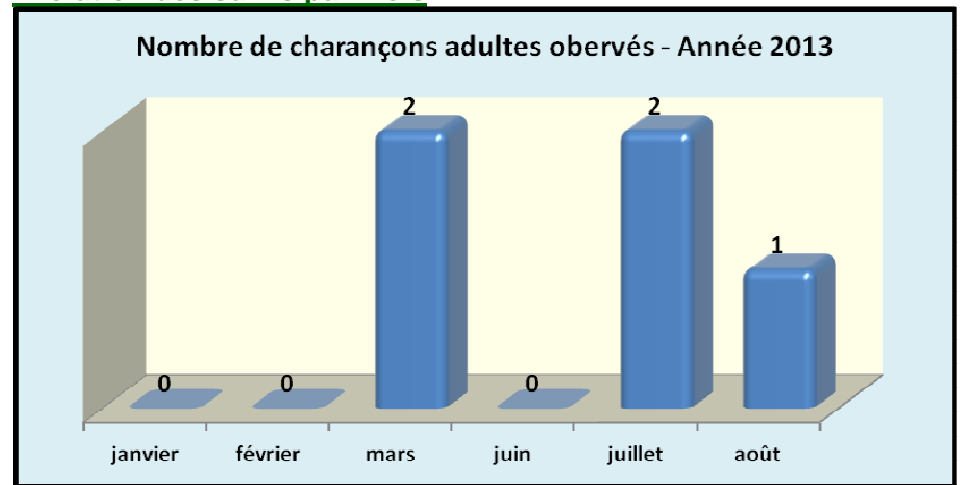
Parcelle	Variété observée	Stade phénologique	Adulte observé
Gery	Limes	Fructification	0
	Limes	Fructification	1
	Limes	Végétatif	0
Bel Air	Variété inconnu	végétatif	0
	Citrons créoles	végétatif	0
	Citrons créoles	végétatif	0

Comme au mois de juillet, un charançon a été observé sur la parcelle de Géry autour d'un limettier.

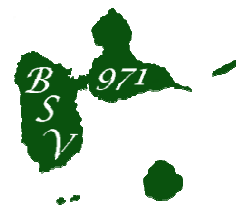
Suivi des sites flottants

Pour ce mois d'août, aucun charançon n'a été observé sur les 5 sites flottants.

Evolution des suivis par mois



Le nombre de charançons adultes observé sur l'ensemble des parcelles de suivis reste faible, au cours des suivis. Afin d'être plus représentatif sur l'ensemble des parcelles, le suivi sera amélioré prochainement avec l'acquisition de piège parapluie-japonais.



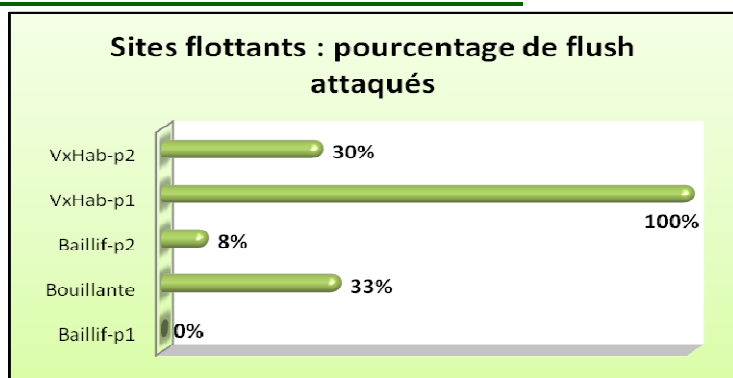
Le psylle des agrumes (*Diaphorina citri*)

Résultats des observations des sites fixes

	Pourcentage de flushs attaqués	
	Juillet	Août
Bel Air		8%
Gery	100%	91%

La parcelle de Gery est fortement infestée par les psylles (adultes et larves). Plusieurs œufs de psylles et larves parasitées ont été relevés. Sur les 3 arbres suivis à Bel Air, un seul psylle (adulte) a été observé.

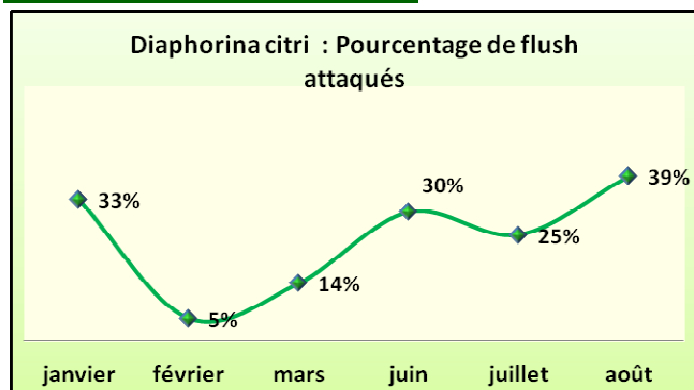
Résultats des observations des sites flottants



Pour ce mois d'août, 5 sites flottants ont été suivis, sur les communes de Vieux-habitants (2), Baillif (2) et Bouillante (1).

Une parcelle de Vieux-habitants (VxH-Ber) est fortement infestée. Sur un des arbres observés, chaque flush suivi contenait plus de 10 psylles.

Evolution des suivis par mois



Nb de flushs observés	
janvier	12
février	112
mars	44
juin	32
juillet	47
août	80
Total	327

Psylle :

Insecte piqueur-suceur qui s'attaque principalement aux jeunes pousses (flushs) des agrumes et autres Rutacées.

L'adulte (1) mesure environ 4mm de long, vole et se déplace sur le côté.

La larve (2) est plate et de couleur jaune orangée. Elle se déplace lentement :



Le psylle est « vecteur » du citrus greening

(Pour plus d'informations sur cette maladie voir BSV Diversification végétale – arboriculture fruitière n°4, année 2012)

Symptômes du greening (agent causal *Candidatus Liberibacter sp*): Rabougrissement, dépérissement des rameaux, feuillage jaune, chute de fruits (3).

Les symptômes sur feuille s'apparentent à une carence mais sont en général asymétriques.

Les fruits (4) restent petits, peu colorés, ils ne mûrissent que d'un côté, ils ont un goût acide, amer ou salé.



Crédits photos : (1 et 2) : FREDON Gualoupe / (3 et 4) : DAAF/SALIM Guadeloupe

Les parcelles situées dans la commune de Vieux-Habitants sont les plus infestées par les psylles. De nombreux flushs sont attaqués par plus d'une dizaine de psylles. Le parasite *Tamarixia radiata* a été observé sur deux parcelles, cependant le fait qu'il n'ait pas été observé sur le reste des parcelles, ne signifie pas qu'il ne soit pas présent.

Animateur-filière du réseau arboriculture : **Iulie MAILLOUX (ASSOFWI)**: Mél. : mailloux.assofwi@yahoo.fr