



### CULTURES VIVRIERES

-N°03 du 18 mai 2016 -

Données : avril 2016



#### Dans ce numéro :

- + Quel temps pour ces prochains jours ?
- + Charançon de la patate douce :  
Pas de charançons capturés dans la commune de Goyave
- + Anthracnose de l'igname :  
Rien à signaler

Retrouvez toutes nos éditions du BSV Guadeloupe sur :

<http://daaf971.agriculture.gouv.fr/Bulletin-de-Sante-du-Vegetal>

#### Responsables de la rédaction :

Lucie AURELA  
Mail : [aurela.fredon971@orange.fr](mailto:aurela.fredon971@orange.fr)  
Christina JACOBY-KOALY  
Mail : [jacobyk.fredon971@orange.fr](mailto:jacobyk.fredon971@orange.fr)  
Julian OSSEUX  
Mail : [osseux.j@guadeloupe.chambagri.fr](mailto:osseux.j@guadeloupe.chambagri.fr)  
Yanick BORDEY  
Mail : [yb.sicacfel@orange.fr](mailto:yb.sicacfel@orange.fr)

#### Comité de relecture :



CTCS - F. GROSSARD  
INRA - S. GUYADER  
SICA LPG - M. HERY  
DAAF/SPAVE - K. LOMBION et E. CABIROL  
Chambre d'Agriculture - J. OSSEUX  
CIRAD - JH. DAUGROIS

#### FREDON Guadeloupe

##### Nouvelle adresse :

C/o CIRAD - Station de Neufchâteau  
Sainte-Marie  
97130 Capesterre-Belle-Eau  
Tél : 0690 751 201

### Le résumé de situation de quelques ravageurs au sein des parcelles observées

Nuisible	Photo	Statut / Niveau de présence
Charançon de la patate douce <i>Cylas formicarius</i>		Présence
Anthracnose de l'igname <i>Colletotrichum gloeosporioides</i> Crédit photo : FREDON Guadeloupe		Absence

Niveau de présence : Aucun ■ Faible ■ Moyen ■ Fort ■

(1) Crédit photo: Copyright © 2009 [Mike Quinn](http://bugguide.net/node/view/314571), <http://bugguide.net/node/view/314571>

### METEO en GUADELOUPE

#### Extrait du Résumé Mensuel du Temps du mois d'avril 2016

Du fait des nombreuses situations de panne d'alizé donnant lieu à de fortes disparités dans la répartition des pluies (secteurs très arrosés côtoyant des secteurs épargnés par la pluie), les cumuls mensuels de précipitations sont très hétérogènes ce mois-ci.

En moyenne, les cumuls avoisinent 80% des normales de saison avec de forts écarts. Ainsi, à Grand-Bourg, il n'est tombé que la moitié de ce qu'on peut attendre d'un mois d'avril tandis que les cumuls de Chazeau (Abymes) et de Petit-Canal atteignent près du double de la valeur normale.

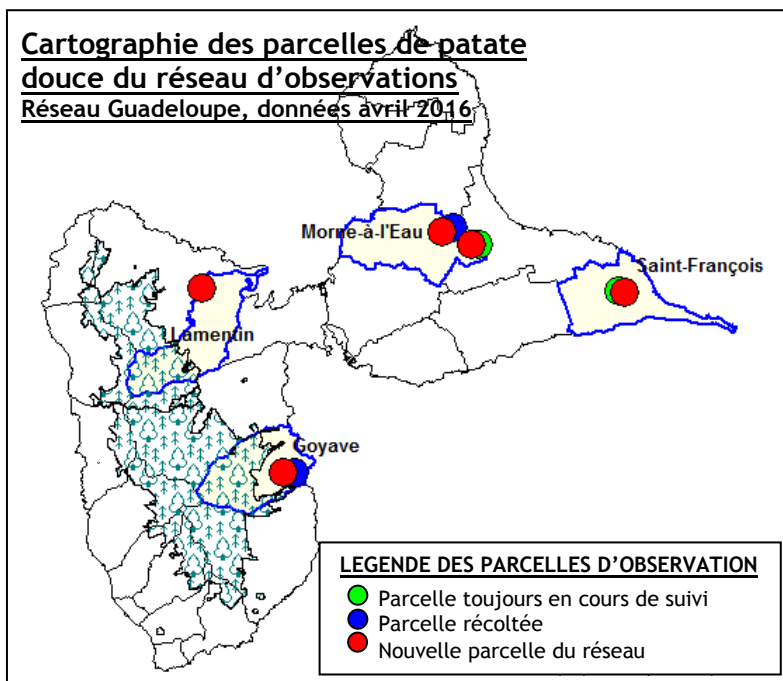
[http://www.meteo.fr/temps/domtom/antilles/pack-public/alaune/rmt/DernierRMTOM\\_971.pdf](http://www.meteo.fr/temps/domtom/antilles/pack-public/alaune/rmt/DernierRMTOM_971.pdf)



### La patate douce

#### ➤ Le charançon (*Cylas formicarius*)

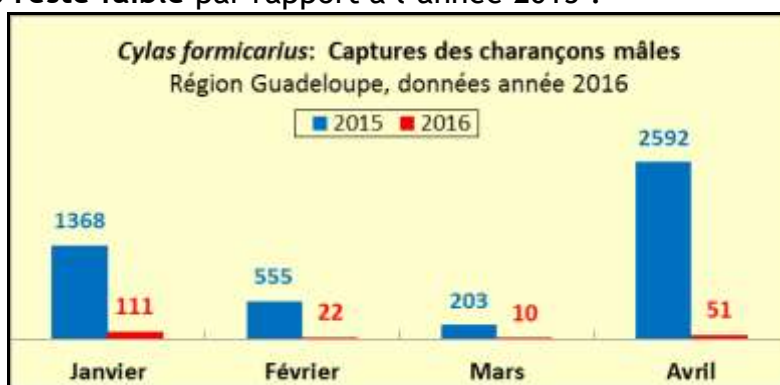
Au cours du mois d'avril, cinq nouvelles parcelles ont été intégrées au réseau et deux parcelles ont été récoltées :



Les femelles perforent les tiges et les tubercules afin d'y déposer leurs œufs. Après éclosion, les larves creusent des galeries surtout dans les tubercules, et les déprécie. De fortes attaques du charançon peuvent détruire entièrement une récolte.

Cartographie 1 : Réseau des parcelles en patate douce

Malgré la proximité de certaines parcelles avec des sites fortement infestés, le nombre de captures sur le début de l'année 2016 reste faible par rapport à l'année 2015 :



Graphique1 : Somme mensuel des captures des charançons mâles

La lutte contre le charançon de la patate douce reste difficilement maîtrisable. Il n'existe aucun produit phytosanitaire permettant de faire face aux attaques. Il est donc important de respecter les mesures prophylactiques afin de réguler les populations :

**Quelques mesures prophylactiques :**

- Utilisez des boutures saines pour limiter l'introduction d'œufs et de larves dans la parcelle ;
- Faites des cycles courts et détruisez les résidus de culture (Les écarts de tri peuvent être valorisés pour l'alimentation animale) ;
- Situez les nouvelles plantations loin des récoltes précédentes et des lieux de stockage ;
- Assurez le contrôle des mauvaises herbes.



# CULTURES vivrières

## RÉGION GUADELOUPE

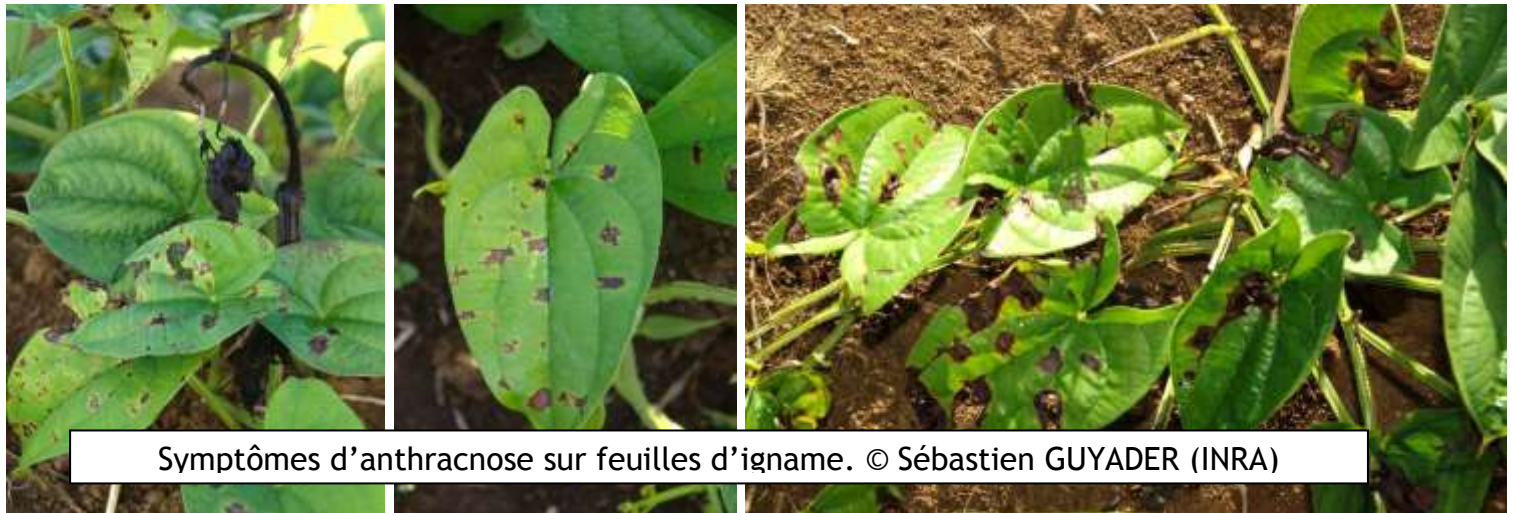


### L'igname

#### ➤ L'antracnose (*Colletotrichum gloeosporioides*)

Pour le mois d'avril une seule parcelle a été suivie, plantée en Kabusah, sur le territoire de Saint-François. Aucune trace d'antracnose n'a été observée sur la parcelle.

L'igname est une culture annuelle allant de 6 à 9 mois. L'antracnose se développe dans des conditions d'humidité et de température élevées, surtout entre la mi-août et décembre. Une plantation réalisée au mois de mars permet à la plante de mieux résister lors de l'apparition de l'antracnose.



Symptômes d'antracnose sur feuilles d'igname. © Sébastien GUYADER (INRA)

#### Quelques mesures prophylactiques :

Utiliser des plants sains

Planter dans un sol sain (rotations et destruction des débris de récolte)

Associer plusieurs espèces ou variétés, les sensibles avec des tolérantes (ex. Pacala dans Grosse Caille)

Installer un drainage des parcelles et tuteurer dans les zones humides

Eviter l'enherbement, également sur les bordures de la parcelle

Surveiller les débuts d'attaque et éliminer les feuilles et tiges attaquées

Bien alimenter : apports minéraux et organiques soignés. En bonne santé, la plante sera plus résistante.

**L'ensemble des informations de ce BSV ne concerne que les données issues des parcelles d'observations. Il est nécessaire et important d'observer sa parcelle avant toute intervention**



Action pilotée par le Ministère chargé de l'agriculture, avec l'appui financier de l'Office National de l'Eau et des Milieux Aquatiques (ONEMA), par les crédits issus de la redevance pour pollutions diffuses attribués au financement du plan Ecophyto 2018.