


# Bulletin de santé du végétal N°8

## RÉGION GUADELOUPE



Données : Novembre 2013





# Banane Export

Dans ce numéro :

- ✚ Quel temps pour ces prochains jours?
- ✚ La cercosporiose jaune : La situation reste stable

Le résumé de situation de quelques ravageurs au sein des parcelles d'observations

Nuisible	Dégâts / Signes d'infestation	Statut Observations / Niveau de présence	Evolution
Cercosporiose jaune <i>Mycosphaerella musicola</i>		Présence	→

Niveau de présence :    Aucun  Faible  Moyen  Fort

## METEO en GUADELOUPE

Responsables de la rédaction :

Lucie AURELA

Mail : [aurela.fredon971@orange.fr](mailto:aurela.fredon971@orange.fr)

Christina JACOBY-KOALY

Mail : [jacobyk.fredon971@orange.fr](mailto:jacobyk.fredon971@orange.fr)

**FREDON Guadeloupe**

Jardin d'Essais

BP 180

971 82 ABYMES CEDEX

Tél. : 0590 23 93 34

Fax : 0590 28 54 07

Comité de rédaction :

CTCS - F. GROSSARD

INRA - S. GUYADER

SICA LPG - M. HERY

DAAF/SPAVE - K. LOMBION et E. CABIROL

Chambre d'Agriculture - J. OSSEUX

CIRAD - JH. DAUGROIS

Toutes les éditions du BSV Guadeloupe sur :

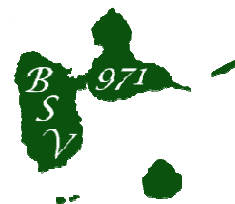
<http://www.ctics-gp.com/>

<http://daaf971.agriculture.gouv.fr/Bulletin-de-Sante-du-Vegetal>

### Prévisions météorologiques du 05 au 11 décembre 2013

	Jeudi 5 déc.	Vend. 6 déc.	Sam. 7 déc.	Dim. 8 déc.	Lundi 9 déc.	Mardi 10 déc.	Mer. 11 déc.
Temps							
Température minimum	22°C	22°C	22°C	22°C	22°C	22°C	23°C
Température maximum	29°C	29°C	29°C	28°C	29°C	29°C	29°C

Source : <http://meteoguaadeloupe.free.fr>



### Cercosporiose jaune



#### Pour Rappel : Type et modalité du réseau « cercosporiose jaune »

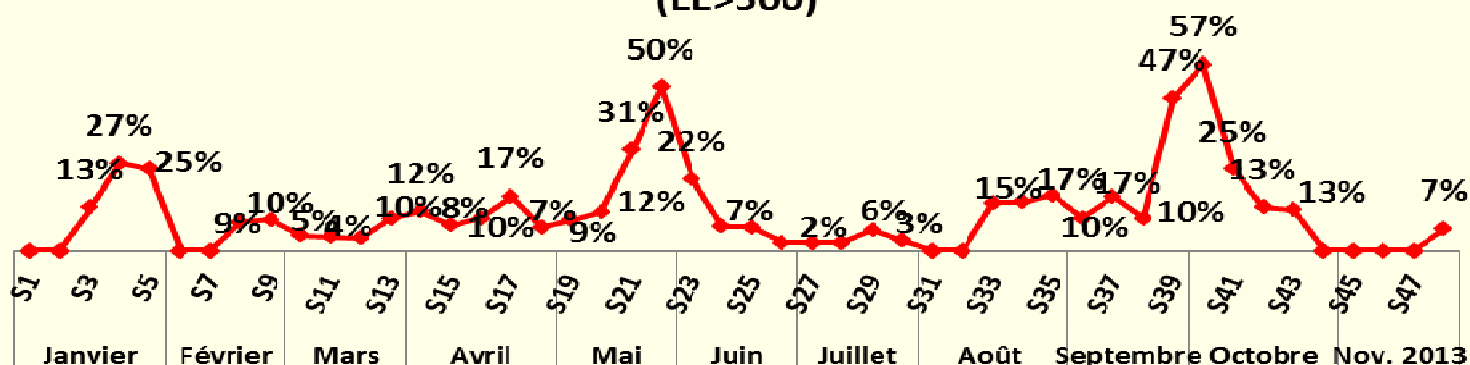
Observation et quantification de la contamination, **au sein des parcelles commerciales**.  
La contamination fait référence à l'Etat d'Evolution (EE) du champignon relevé sur le terrain de façon hebdomadaire. Pour plus de détails voir BSV971\_BanCas\_N01.

**Les seuils de contamination ont été modifiés suite à un changement du protocole d'observation (10 bananiers observés par parcelle au lieu de 20) :**

**Seuils actuels de Contamination:**  
Contamination faible (EE= [0-250]) ;  
Contamination moyenne (EE=[250-500]);  
**Forte contamination (EE>500).**

#### Résultats :

#### Pourcentage des zones ayant un fort taux de contamination (EE>500)



Pour ce mois de novembre, en moyenne, près de 15 zones ont été observées par semaine.

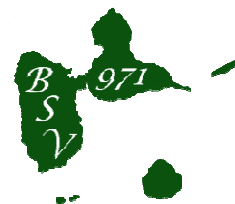
La situation est plutôt stable, durant les premières semaines, aucune zone n'est classée en forte contamination.

A la dernière semaine du mois de novembre, on constate une légère augmentation des zones ayant un fort taux de contamination.

En page 3 et 4 sont présentées les cartes du développement de la cercosporiose jaune dans les communes de la Basse-Terre et de la Grande-Terre par semaine pour le mois de novembre.

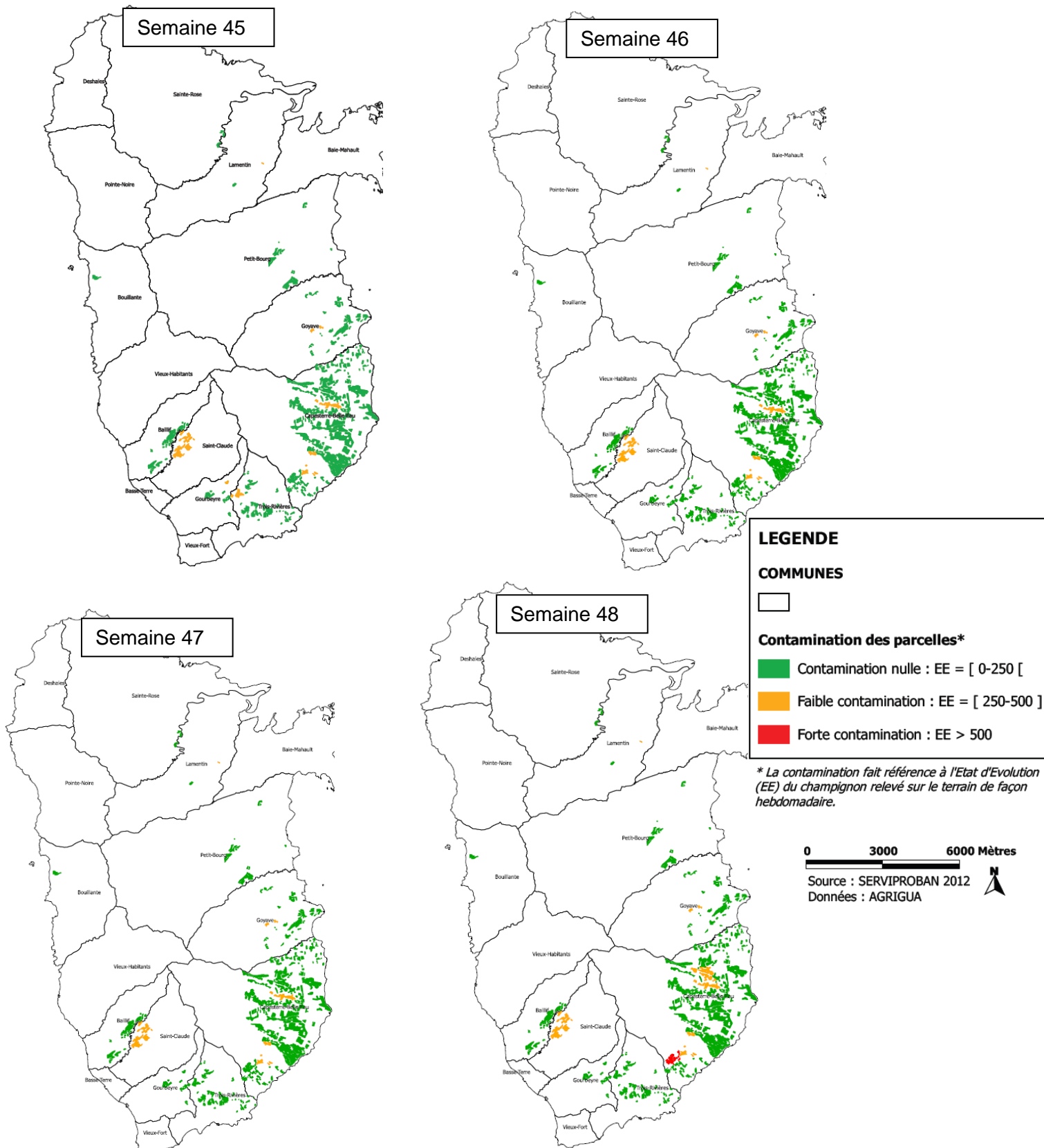
**Malgré une situation stable et satisfaisante, une attention particulière devra être portée sur l'ensemble des zones de ce réseau.**

**Un bon état phytosanitaire résulte de l'effort accru porté sur l'effeuillage des bananiers pour limiter la propagation des spores du champignon et la dissémination de la maladie.**



### Cercosporiose jaune (suite)

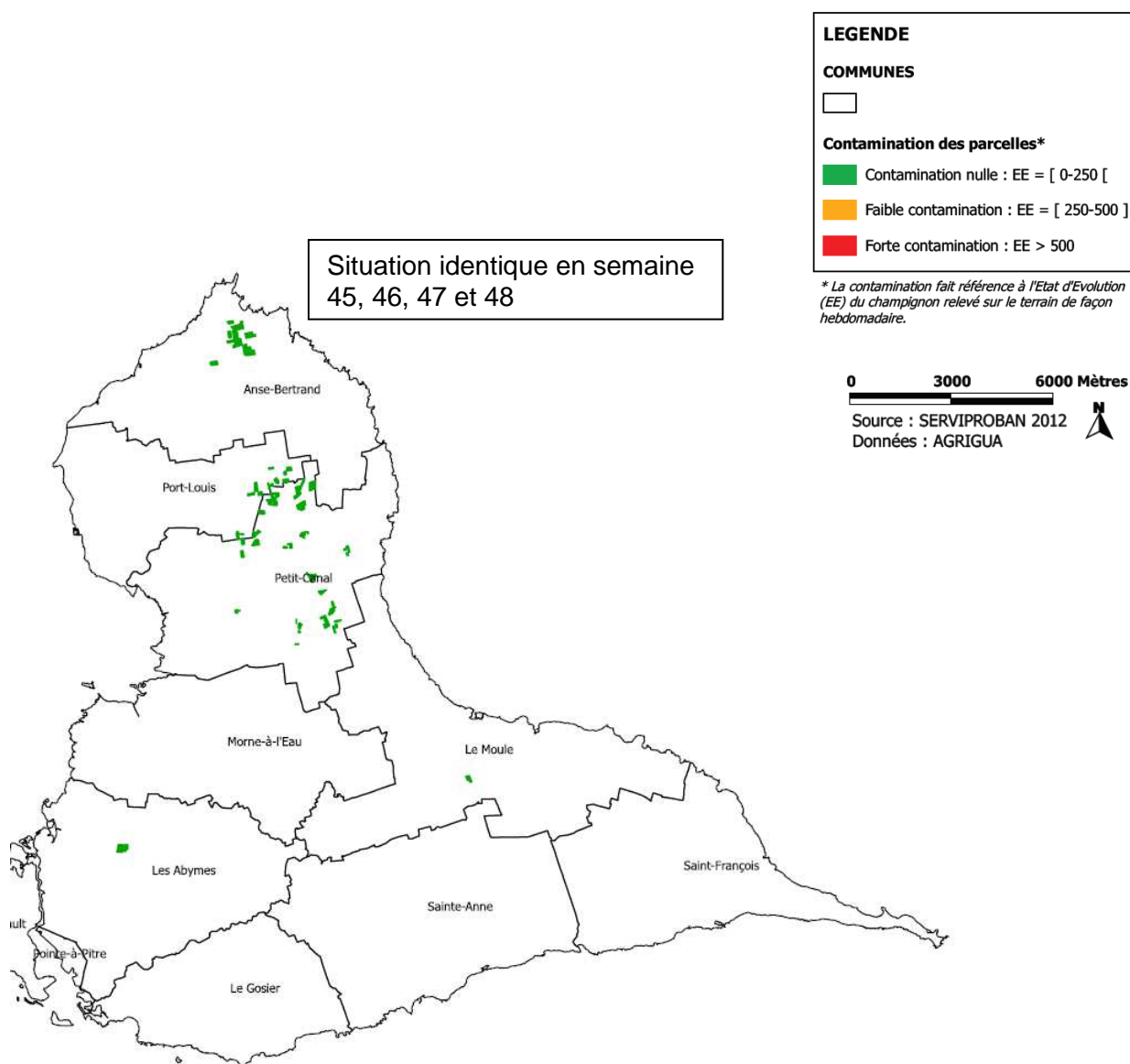
#### DEVELOPPEMENT DE LA CERCOSPORIOSE JAUNE EN BASSE-TERRE (GUADELOUPE) - ANNEE 2013 -





### Cercosporiose jaune (suite)

#### DEVELOPPEMENT DE LA CERCOSPORIOSE JAUNE EN GRANDE-TERRE (GUADELOUPE) - ANNEE 2013 -



Animateur-filière du réseau Banane : José CARRIERE (EURL SERVIPROBAN/SICA LPG) – Mél. : [serviproban@sicalpg.com](mailto:serviproban@sicalpg.com)



Ce bulletin est produit à partir d'observations ponctuelles. S'il donne une tendance de la situation sanitaire régionale, celle-ci ne peut être transposée telle quelle à la parcelle. Nous nous dégageons de toute responsabilité quant aux décisions prises par l'exploitant et les invitons à prendre toutes les décisions sur la base d'observations qu'ils auront eux-mêmes réalisés sur leurs parcelles et/ou en s'appuyant sur les préconisations issues de bulletin d'information technique ou de conseils obtenus auprès des techniciens.

Action pilotée par le Ministère chargé de l'agriculture, avec l'appui financier de l'Office National de l'Eau et des Milieux Aquatiques (ONEMA), par les crédits issus de la redevance pour pollutions diffuses attribués au financement du plan Ecophyto 2018.