

RECENSEMENT AGRICOLE 2010

30 ans de Recensement agricole

STRUCTURE DES EXPLOITATIONS

Population active - Emploi des Femmes

TERRITOIRE - BANANE - CANNE

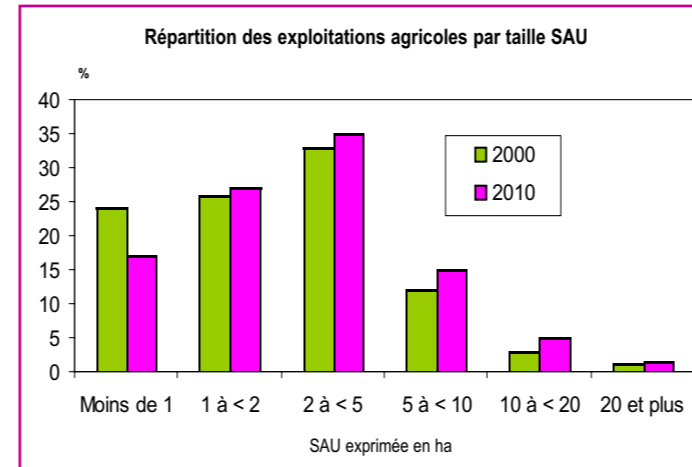
Unité : ha

Répartition du territoire départemental	2000	2010	% de variation 2010 / 2000
Terres arables	23 901	20 336	-14,9
Céréales	11	2	-81,8
Cultures industrielles et plantes aromatiques	14 258	14 318	0,4
dont Canne à sucre	14 058	14 173	0,8
Cultures légumières	2 938	1 895	-35,5
Cultures fruitières	5 876	3 399	-42,2
dont Ananas	237	271	14,3
Banane	5 009	2 453	-51,0
Cultures fourragères	25	69	176,0
Jachères	1 142	1 233	7,0
Superficie toujours en herbe	16 952	10 612	-37,2
Cultures florales	179	145	-18,0
Végétaux divers (pépinières)	203	28	-86,2
Jardins et vergers familiaux	78	67	-14,1
Superficie agricole utilisée	41 662	31 768	-23,7

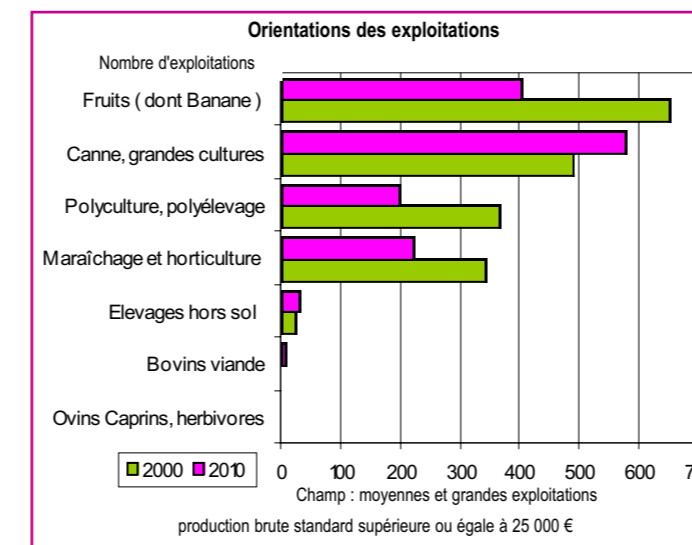
Banane d'exportation	2010	2009
Surface récoltée (ha)	1 987	2 220
Rendement en culture pure (t / ha)	21,4	25
Production totale récoltée (t)	42 495	55 576
exportation (t)	41 636	52 476
Prix payé au producteur (euros / kg)	0,36	0,31

Canne	2010	2009
Surface totale (ha)	14 000	14 200
dont récoltée (ha)	11 184	9 960
Production totale (t)	737 010	699 151
dont production récoltée pour les usines (t)	677 432	634 320
dont production récoltée pour les distilleries (t)	59 578	64 831
Rendement (t / ha)	61	70,2
Prix payé par les usines (euros / t)	28,77	28,34
Production de sucre (t)	59 986	55 602
Production de rhum (HAP)	67 406	75 094

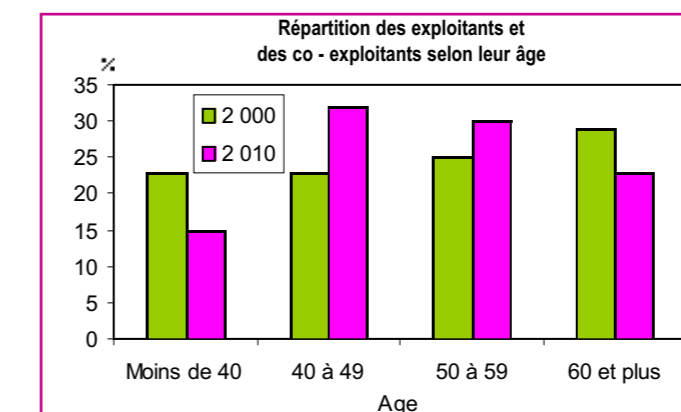
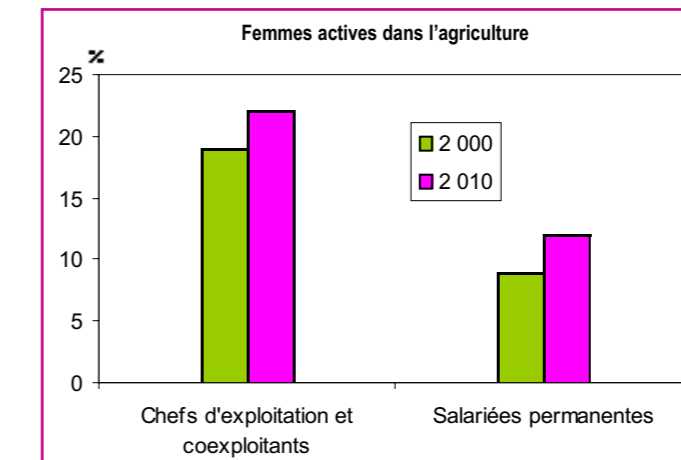
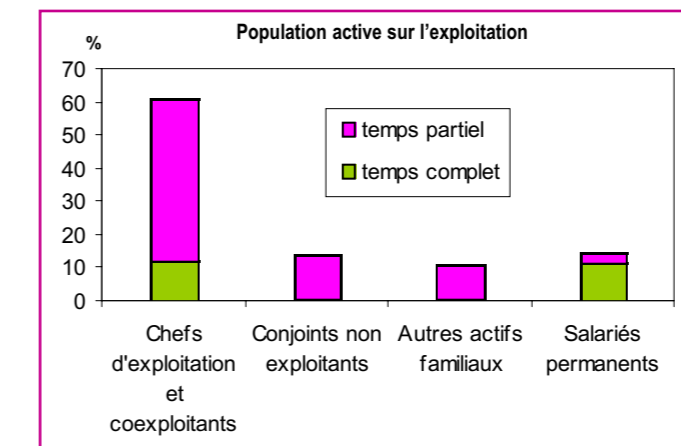
Source : SAA 2010 - 2009, Syndicat des producteurs exportateurs de sucre et de rhum de la Guadeloupe et dépendances, Centre technique de la canne et du sucre et douanes



	2000		2010	
	Exploitations	Superficie	Exploitations	Superficie
Superficie irrigable	1 290	6 189	1 156	4 497
Superficie irriguée	1 268	5 501	1 091	3 926
Equipement pour l'irrigation				
Irrigation par gravité	33	86	34	113
Irrigation par aspersion	715	3 036	654	1 720
Microirrigation	535	2 979	651	2 665



Source : Recensements agricoles



Source : Recensements agricoles

	Population agricole			
	1981	1989	2000	2010
Chefs d'exploitation et coexploitants	16 530	16 362	12 159	7 941
Autre membres	11 105	10 805	6 269	3 240
Salariés permanents	4 085	3 718	5 127	1 876
Salariés saisonniers	ND	10 199	11 968	11 093

ND : non disponible

	Superficie agricole utilisée			
	1981	1989	2000	2010
Superficie agricole utilisée	57 385	46 648	41 662	31 768
dont :				
Banane	8 470	7 328	5 009	2 453
Canne à sucre	20 992	16 723	14 058	14 173
Ananas	106	261	237	271
Cultures légumières	4 757	3 815	2 938	1 895

	Mode de faire-valoir			
	1981	1989	2000	2010
Faire-valoir direct	34 745	36 576	27 412	16 814
Fermage	4 711	3 297	12 390	11 627
Colonage	9 373	6 775	1 860	1047

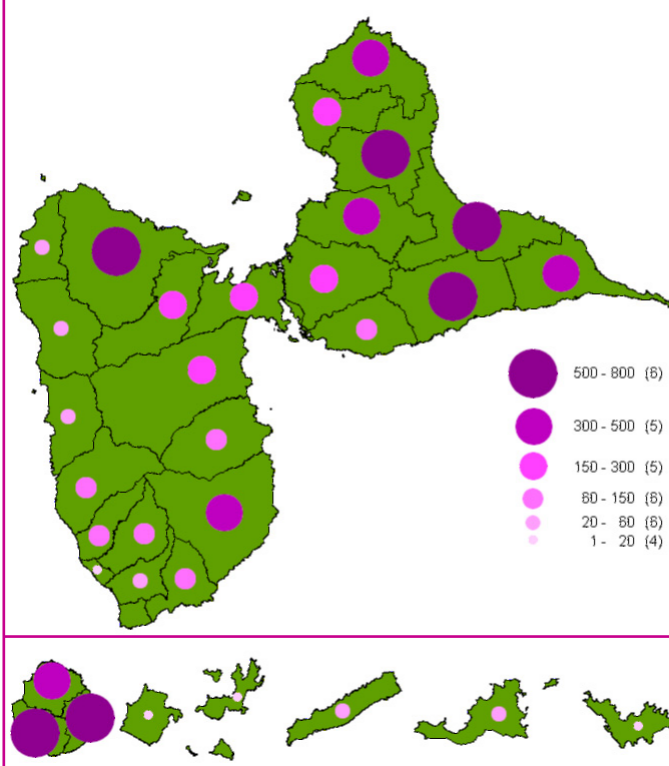
	Cheptel			
	1981	1989	2000	2010
Bovins	82 113	65 249	65 003	39 320
Porcins	36 300	28 658	26 415	16 319
Ovins	3 768	3 384	3 687	2 448
Caprins	28 918	28 182	33 880	17 541
Poulets de chair	137 867	173 725	*203 015	*100 932

* chiffres provisoires

	Matériel agricole			
	1981	1989	2000	2010
Motoculteurs	134	208	117	98
Tracteurs	921	862	1 009	1 229
Chargeur de canne	...	35	13	122

Source : Recensements agricoles

Répartition du nombre d'exploitations par commune



Le Recensement agricole 2010 a permis une enquête exhaustive auprès de l'ensemble des exploitations agricoles guadeloupéennes ainsi que des collectivités de St Martin et de St Barthélemy. Les résultats du RA 2010 présentés dans ce mémento sont des données dites provisoires correspondant à la Guadeloupe et les collectivités du Nord. Les résultats définitifs seront publiés à partir du 1er trimestre 2012.

L'AGRICULTURE EN GUADELOUPE EN 2010 CHIFFRES CLES

Nombre d'exploitations	7 852
Nombre femmes actives dans l'agriculture	3 552
Superficie agricole utilisée (ha)	31 768
dont banane (ha)	2 453
dont canne (ha)	14 173
Nombre de bovins	39 320
Nombre de porcins	16 319

Source : Recensement agricole



ABATTAGES - IMPORTS VIANDE

AIDES

ENSEIGNEMENT AGRICOLE

CONTACTS UTILES

AGRESTE

LA STATISTIQUE AGRICOLE

GUADELOUPE



Résultats 2010

Service de l'Information Statistique et Economique
Jardin Botanique - 97100 BASSE-TERRE
Tél : 05 90 99 09 08
mél : sise.daa971@agriculture.gouv.fr

DIRECTION de L'ALIMENTATION
de L'AGRICULTURE et de la FORÊT



MINISTÈRE
DE L'AGRICULTURE
DE L'ALIMENTATION
DE LA PÊCHE
ET DE L'AMÉNAGEMENT
DU TERRITOIRE

Memento Agricole

recensement agricole 2010

1,52 euros

Direction de l'alimentation, de l'agriculture et de la Forêt
Jardin Botanique
97100 Basse-Terre
Tél : 05 90 99 09 09
Fax : 05 90 99 09 10

Service économie agricole
Tél : 05 90 99 09 01

Service des territoires agricoles ruraux et forestiers
Tél : 05 90 99 60 08

Service formation et développement
Tél : 05 90 99 09 06

Mission Europe
Tél : 05 90 99 60 10

Service de l'alimentation Site de Basse-Terre
Tél : 05 90 99 68 14

Service de l'alimentation Jardin d'Essais
97139 ABYMES
Tél : 05 90 82 03 23
Fax : 05 90 83 75 09

Lycée Agricole
Convenance
97122 Baie-Mahault
Tél : 05 90 95 27 66
Fax : 05 90 65 14 70
www.guadeloupe.educagri.fr

Office National des Forêts
Jardin Botanique
97100 Basse-Terre
Tél : 05 90 99 28 99
fax : 05 90 81 48 77

CIRAD
Station de Roujol
97170 Petit-Bourg
Tél : 05 90 86 30 21
Fax : 05 90 86 80 77

Chambre d'agriculture
Espace régional agricole
B.P. 35
97122 Baie-Mahault
Tél : 05 90 25 17 17
Fax : 05 90 26 07 22

ASP
Immeuble Fourni
Voie verte JARRY
97122 Baie-Mahault
Tél : 05 90 38 76 47
Fax : 05 90 32 79 56

INRA
Domaine de Duclos - Prise d'eau
97170 Petit-Bourg
Tél : 05 90 25 99 00
Fax : 05 90 25 59 24

SAFER
B.P. 2063
97122 JARRY CEDEX
Tél : 05 90 32 57 57
Fax : 05 90 26 78 49

Directeur de la publication : Vincent FAUCHER
Rédaction et PAO : Service Régional de l'Information Statistique et Economique
Site internet : daaf971.agriculture.gouv.fr
Site Internet : www.agreste.agriculture.gouv.fr
Impression : Antilles Imprimerie
Dépôt légal : 1er trimestre 2012 - ISSN :

Unité : Millions d'euros courants

AIDES à l'agriculture et au développement rural	2010	2009
PDRG - Montant des paiements	14 159 590	3 406 179
Dont :		
Formation - encadrement - diffusion	3 733 385	698 599
Modernisation des exploitations agricoles	3 954 843	557 301
Accroissement de la valeur ajoutée des produits agricoles et sylvicoles	3 537 209	209 831
Mesure agro - environnementale	872 399	197 656
ICHN (1)	811 426	988 802

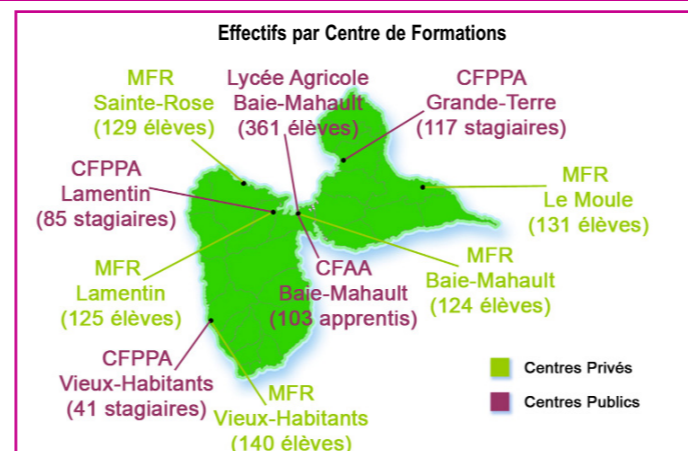
Aides aux filières agricoles		
VEGETALES		
Banane *	30 960 559	30 997 000
Canne à sucre		
Garantie de Prix	20 115 657	19 692 935
Transport *	2 460 036	2 427 488
ANIMALES		
ADMCA (2) *	3949 751	3 660 490
PAB (3) *	402 914	275 716
PPR (4) *	95 499	71 785

Source : DAAF - Service Economie agricole et Mission europe
* Aides POSEI
PDRG : Programme de développement rural de la Guadeloupe
(1)- indemnité compensatrice handicaps naturels
(2)- Aide au développement et au maintien du cheptel allaitant
(3)- Prime à l'abattage
(4) - Prime Petits Ruminants

PRIX DES TERRES

Catégorie de terres	Prix par catégories des terres		%
	2000	2010	
Terres à banane	6 860	8 090	+ 18,0
Terres à canne	6 190	6 220	+ 0,5
Prairies	6 110	5 800	- 5,1
Cultures spécialisées (fleurs, vergers, CVM (1),etc...)	5 960	9 650	+ 62,0

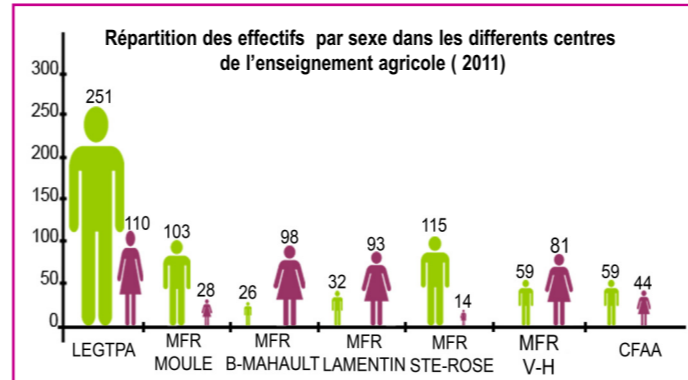
(1) CVM : cultures vivrières et maraîchères
Source : DAAF - Service de l'Information Statistique et Economique



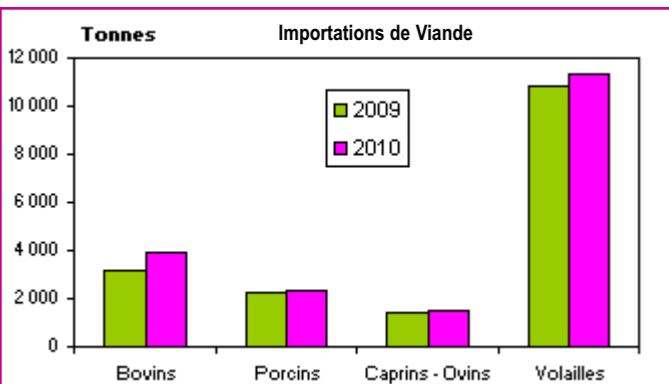
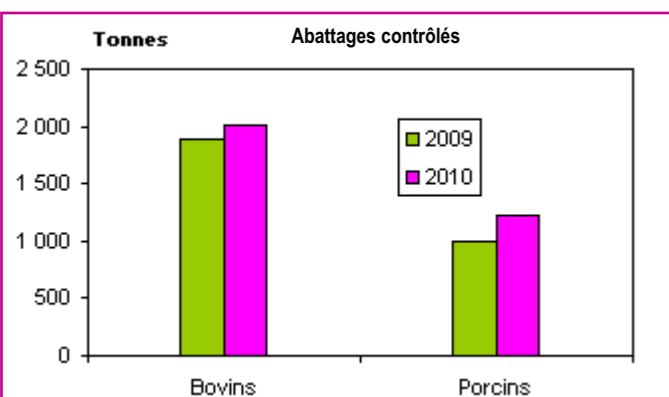
MFREO : Maison Familiale Rurale d'Education et d'Orientation
CFPPA : Centre de Formation Professionnelle et de Promotion Agricole
CFAA : Centre de Formation des Apprentis Agricole

DIPLÔMES % *	CENTRES		MFR			
	LEGTPA	CFAA	MOULE	LAM	STE - ROSE	VX - HAB B - MAH
CAPA		74	88	79	100	
BEPA	87		57	42	100	62 88
BP REA *		63				
BAC PRO	57	79				85
BAC TECHNO	73					
BAC S	84					
BTSA	61					

* Pourcentage d'admis sur candidats présents aux examens
LEGTPA : Lycée d'enseignement général technologique et professionnel agricole
* BP REA : Brevet professionnel responsable d'exploitation agricole



La préfecture a mis en place une commission soucieuse de l'égalité des chances et de la citoyenneté, afin de lutter contre les discriminations et de promouvoir la parité homme/femme.
Source : DAAF Service Formation et Développement



Source : DAAF - Service de l'Information Statistique et Economique - Service de l'Alimentation

COMMERCE EXTERIEUR

Produits (y compris métropole)	2010		2009	
	Import	Export	Import	Export
Agro-alimentaires	302 253	125 527	270 878	132 280
dont				
- Banane	0	41 636	0	52 476
- Melon	1	1 596	0	2 917
- Sucre de canne	5	52 819	66	49 340
- Rhum (litres)	3 556	5 289 641	1 806	4 918 390
Engrais	12 756	202	8 925	280
dont				
- azotés	3 870	192	2 794	249
- Potassiques	4 858	-	2 124	-
- Binaires et Ternaires	3 967	1	3 940	1

Source : DAAF - Service de l'Information Statistique et Economique - Service des Douanes

