

Teneurs en chlordécone des sols

Résultats des analyses connus au 31/12/2025

PETIT-BOURG

Chlordécone détectée dans les sols analysés

Les analyses de sols sont issues des démarches volontaires des producteurs et des jardiniers familiaux.

Teneur inférieure à la limite de quantification (LQ)
Élevages et toutes cultures végétales sont possibles



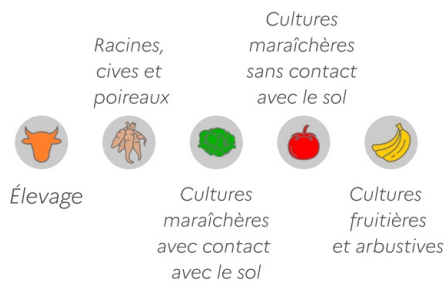
Teneur comprise entre la LQ et 0,1 mg/kg
Toutes cultures végétales sont possibles



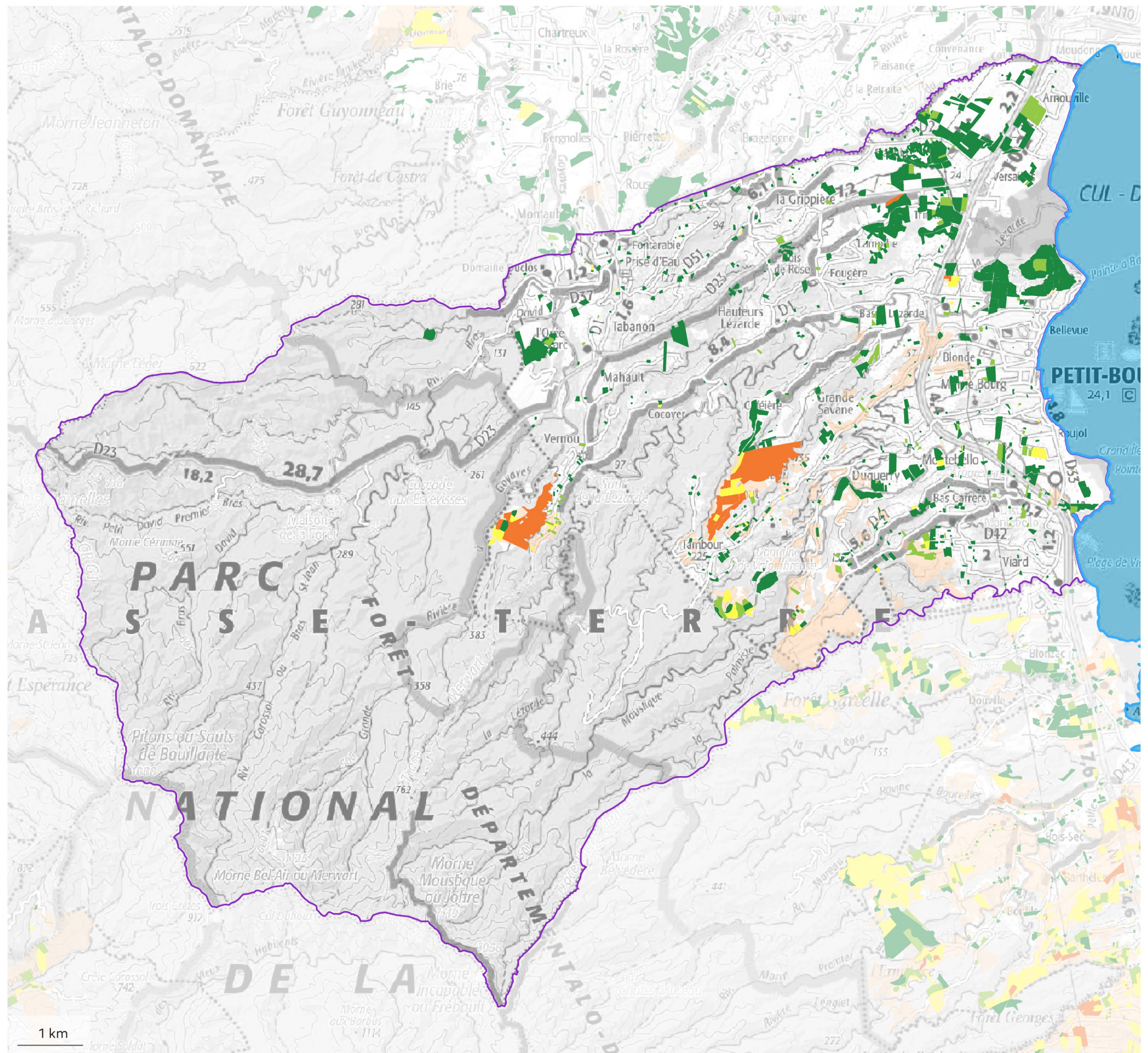
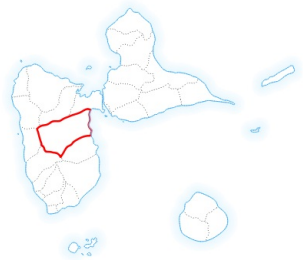
Teneur comprise entre 0,1 et 1 mg/kg
Les cultures végétales sont possibles à l'exception des racines, cives et poireaux



Teneur supérieure à 1 mg/kg
Seules les cultures fruitières et arbustives et les cultures maraîchères sans contact avec le sol sont possibles



Zone à risque de contamination des sols
Étude ChlEauTerre 2017



1 km