

Teneurs en chlordécone des sols

Résultats des analyses connus au 31/12/2025

VIEUX-HABITANTS

Chlordécone détectée dans les sols analysés

Les analyses de sols sont issues des démarches volontaires des producteurs et des jardiniers familiaux.

Teneur inférieure à la limite de quantification (LQ)
Élevages et toutes cultures végétales sont possibles



Teneur comprise entre la LQ et 0,1 mg/kg
Toutes cultures végétales sont possibles



Teneur comprise entre 0,1 et 1 mg/kg
Les cultures végétales sont possibles à l'exception des racines, cives et poireaux



Teneur supérieure à 1 mg/kg
Seules les cultures fruitières et arbustives et les cultures maraîchères sans contact avec le sol sont possibles



Racines, cives et poireaux

Cultures maraîchères sans contact avec le sol

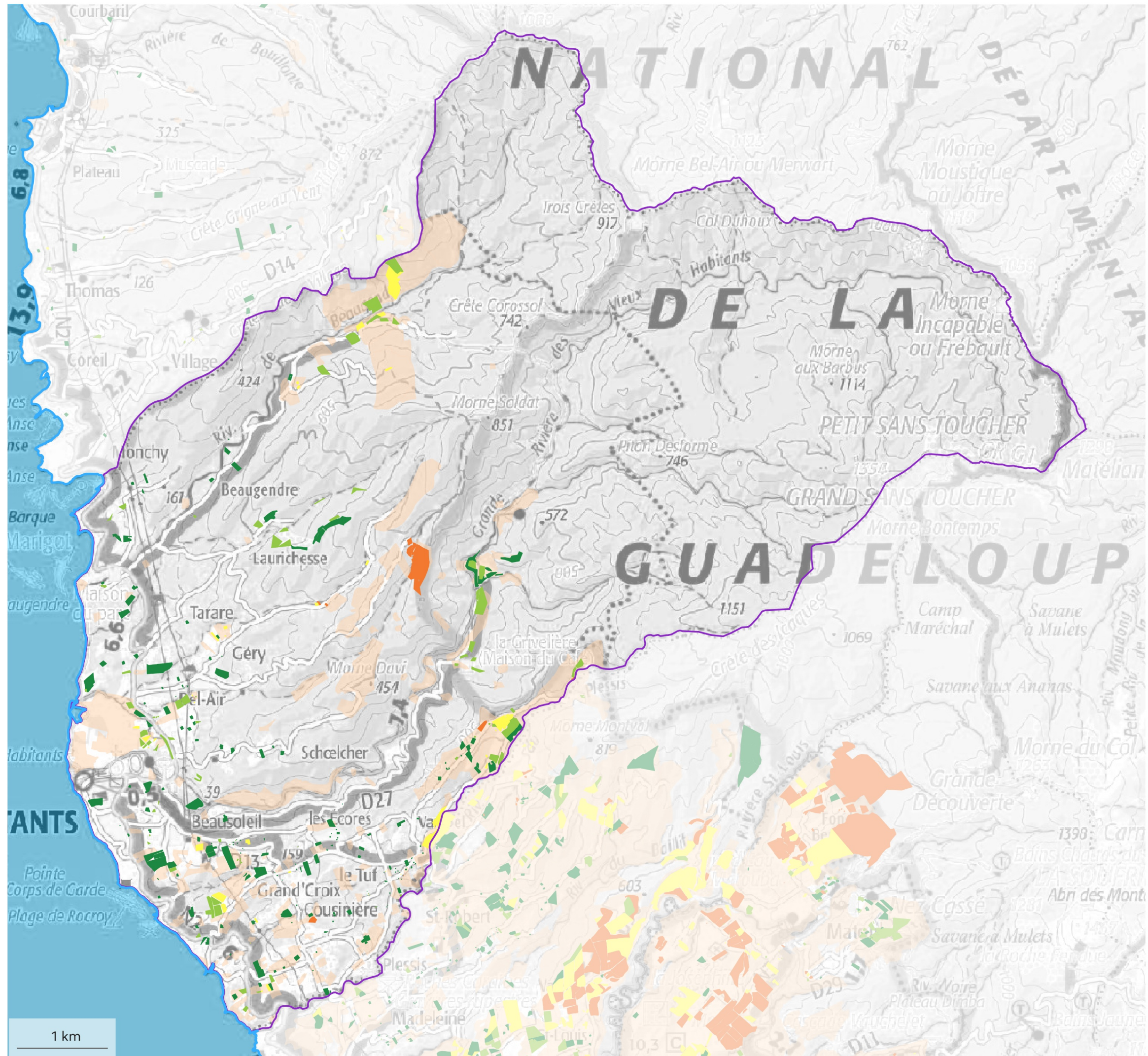
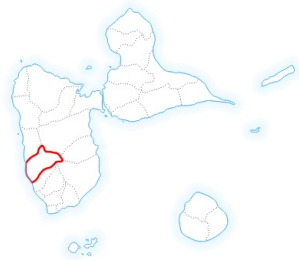


Élevage

Cultures maraîchères avec contact avec le sol

Cultures fruitières et arbustives

Zone à risque de contamination des sols
Étude ChlEauTerre 2017



1 km