

## Filière diversification végétale ARBORICULTURE FRUITIERE

#3

Sept. À nov.  
2019



### Dans ce numéro

#### Agrumes

Les charançons sont principalement observables sur la parcelle d'oranger de Trois-Rivières.

#### Focus-photos Psyllle des agrumes

### Temps du mois de septembre à novembre 2019

**Septembre**  
**Pluviométrie** : le mois est plutôt sec sur l'est et le sud de la Guadeloupe et humide en région pointoise.  
**Températures et ensoleillement** : septembre 2019 est un des mois de septembre les plus chauds. Nouveau record d'ensoleillement pour un mois de septembre.  
**Vent** : le vent est anormalement faible avec une dominante sud-est, malgré la proximité de deux cyclones.

**Octobre**  
**Pluviométrie** : c'est l'un des mois d'octobre les plus secs. Pourtant c'est aussi localement, un mois d'octobre de records quotidiens.  
**Températures et ensoleillement** : les températures sont le plus souvent dans les normes. Sans être exceptionnel, l'ensoleillement de ce mois d'octobre est des plus généreux.  
**Vent** : près des nuages d'orages, des trombes marines ou quelques rafales de nord-est viennent perturber localement et temporairement la succession d'épisodes de panne d'alizé et de flux de sud-est faible à modéré.

**Novembre**  
**Pluviométrie** : un mois de novembre des plus secs avec des pluies le plus souvent inefficaces.  
**Températures et ensoleillement** : les valeurs de températures sont de saison. Un mois de novembre des plus ensoleillés.  
**Vent** : de direction anormale sur l'archipel guadeloupéen, pourtant il connaît le plus souvent des vitesses de saison.

[https://donneespubliques.meteofrance.fr/donnees\\_libres/bulletins/BCMOM/BCMOM\\_971\\_201901.pdf](https://donneespubliques.meteofrance.fr/donnees_libres/bulletins/BCMOM/BCMOM_971_201901.pdf)

Retrouvez toutes nos éditions du BSV Guadeloupe sur :

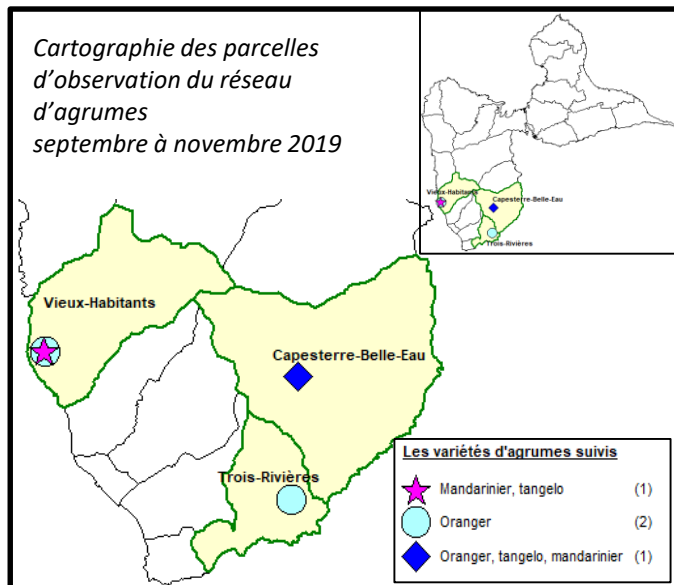
<http://daaf971.agriculture.gouv.fr/Bulletin-de-Sante-du-Vegetal>



## Situation des parcelles d'observation

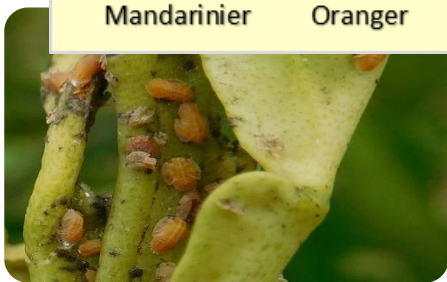
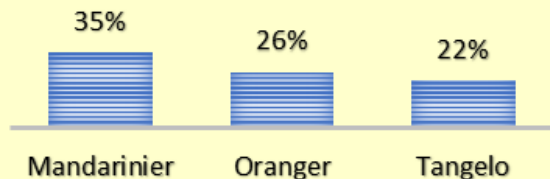
Dans le cadre du suivi des cultures d'agrumes, quatre parcelles ont été suivies dans les communes de Vieux-Habitants (2), de Trois-Rivières (1) et de Capesterre-Belle-Eau (1).

Exceptée la parcelle d'oranger sur Trois-Rivières, les autres sont des parcelles d'essai variétal.



## Psylle des agrumes

Pourcentage d'arbres attequés par les psylles  
Données septembre à novembre 2019

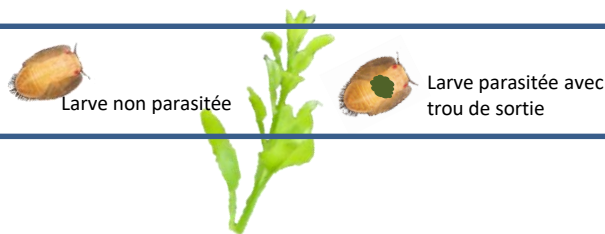


Larves de psylles

Toujours aucune présence du psylle sur la parcelle de Trois-Rivières.

La pression reste faible sur les autres parcelles du réseau. Cependant, cela n'empêche pas une contamination massive du citrus greening transmis par les psylles.

Au cours de ces suivis, une faible pression du prédateur *Tamarixia radiata* a été observée (quelques larves parasitées).



## Charançons

1% 3%

Part des charançons observés par variétés suivies  
Données septembre à novembre 2019

■ Mandarinier  
■ Oranger  
■ Tangelo

96%

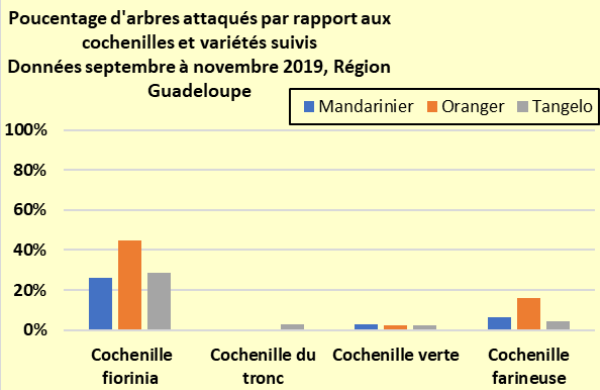


Au cours des mois de septembre à novembre, 78 charançons ont été capturés. La pression est plus importante sur la parcelles d'oranger de Trois-Rivières, soit 95% des captures.

Les larves de charançons sont néfastes pour les cultures. En effet, elles se nourrissent des racines pouvant ainsi entraîner la mort des jeunes arbres.



## Cochenilles



Quatre espèces de cochenilles sont observées. Le niveau d'attaque des cochenilles dans les parcelles reste acceptable.

Les cochenilles sécrètent du miellat qui favorise le développement de fumagine qui bloque la photosynthèse de la plante.



Cochenille fiorinia



Cochenille du tronc

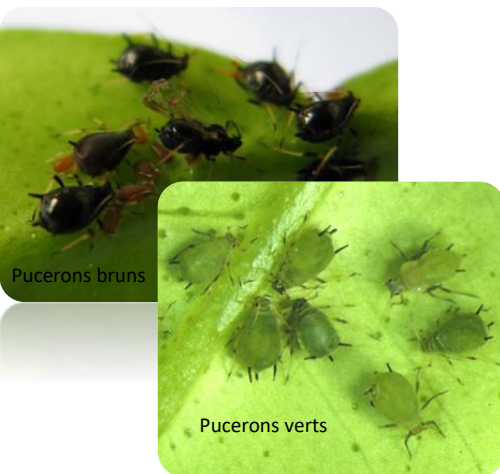


Cochenille verte



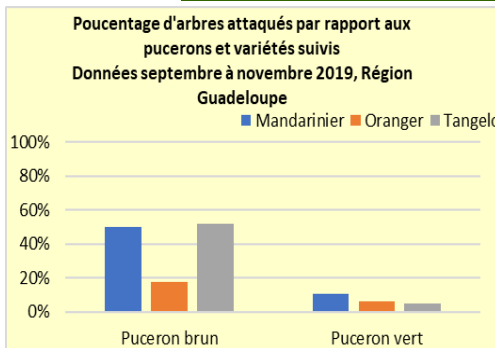
Cochenille farineuse

## Pucerons



Pucerons bruns

Pucerons verts



Deux pucerons observés dans les parcelles : le puceron brun et le puceron vert. Ils sont observables sur l'ensemble des parcelles du réseau mais en quantité limitée.

Les pucerons sont naturellement régulés par les auxiliaires présents sur les parcelles.

## Auxiliaires



Coccinelle : adulte et nymphe



Syrphe adulte



Œufs de chrysope

Les auxiliaires sont des ennemis naturels des ravageurs des cultures.

Les auxiliaires sont très présents en parcelle. Les coccinelles, les syrphes et les chrysopes ont été observés sur respectivement 25%, 1% et 5% des arbres de la parcelle. Ils permettent de réguler la pression due aux cochenilles et aux pucerons.

# Résumé de situation des ravageurs au sein des parcelles observées

Organisme suivi	Statut / Niveau de présence
Psylle	Présence
Charançons	Présence
Cochenilles	Présence
Pucerons	Présence
Auxiliaires	Présence

Statut sur les parcelles d'observation : Présence ou absence

Niveau de présence : ■ Aucun ■ Faible ■ Moyen ■ Fort

L'ensemble des informations de ce BSV ne concerne que les données issues des parcelles d'observation. Il est nécessaire et important d'observer sa parcelle avant toute intervention.

**Focus !!!**



## Psylle des agrumes *Diaphorina citri*



### Responsables de la rédaction

Lucie AMAND

[amand.fredon971@orange.fr](mailto:amand.fredon971@orange.fr)

Maéva MARCIN

[marcin.assofwi@yahoo.com](mailto:marcin.assofwi@yahoo.com)

### Comité de relecture

CTCS - F. GROSSARD

INRA - S. GUYADER

SICA LPG - M. HERY

DAAF/SPAVE – P. HUGUENIN et C. DIMAN

Chambre d'Agriculture - J. OSSEUX

CIRAD - JH. DAUGROIS

### FREDON Guadeloupe

C/o CIRAD - Station de Neufchâteau  
Sainte-Marie

97130 Capesterre-Belle-Eau

Tél : 0590 41 68 42