

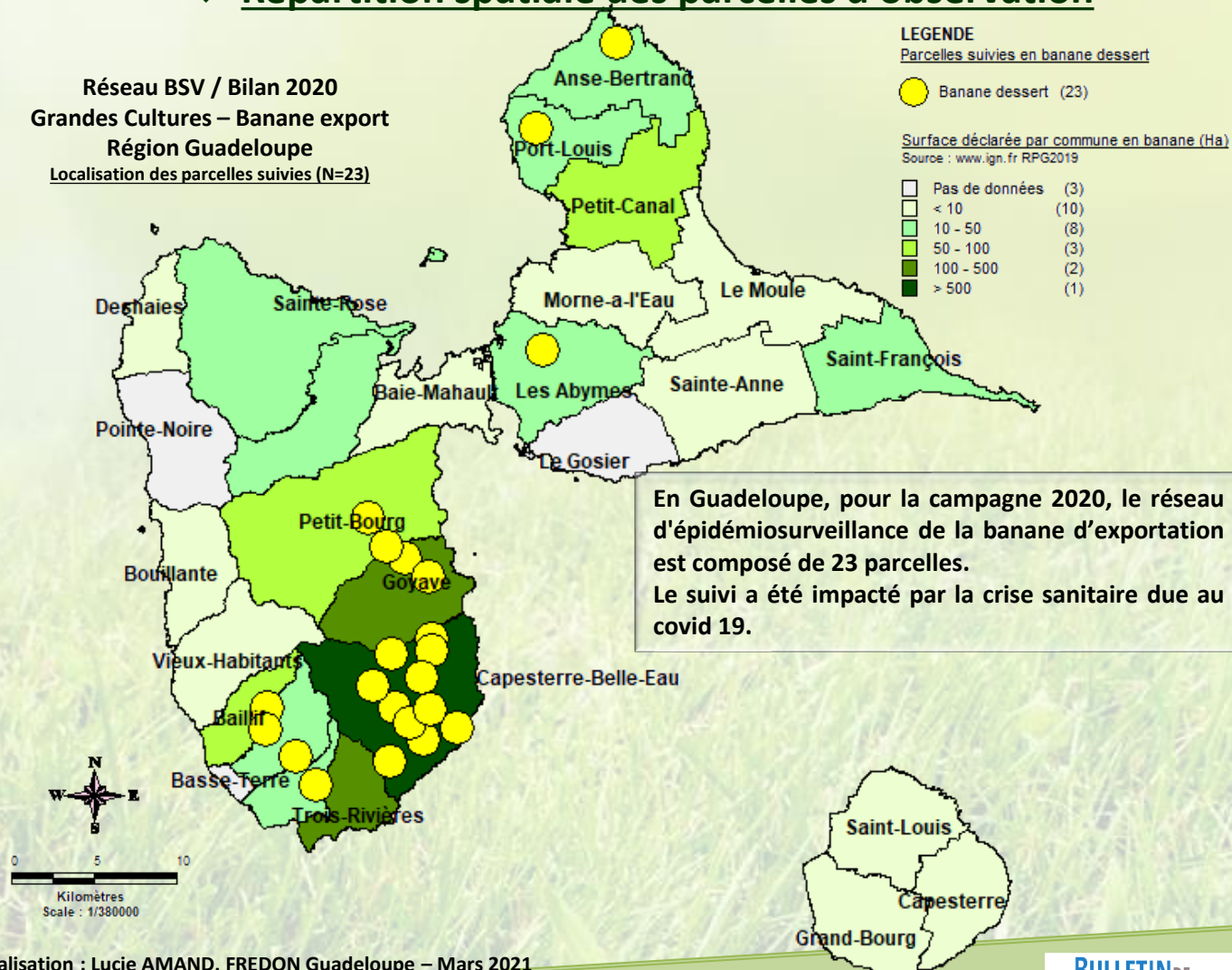
## Filière Grandes Cultures BANANE COMMERCIALE

**Edition spéciale  
Bilan 2020**



### ❖ Répartition spatiale des parcelles d'observation

Réseau BSV / Bilan 2020  
Grandes Cultures – Banane export  
Région Guadeloupe  
Localisation des parcelles suivies (N=23)



En Guadeloupe, pour la campagne 2020, le réseau d'épidémiosurveillance de la banane d'exportation est composé de 23 parcelles. Le suivi a été impacté par la crise sanitaire due au covid 19.

Réalisation : Lucie AMAND, FREDON Guadeloupe – Mars 2021

Retrouvez toutes les éditions du BSV Guadeloupe sur :  
<http://daaf971.agriculture.gouv.fr/Bulletin-de-Sante-du-Vegetal>





## ❖ Protocoles d'observations

Toutes les parcelles ont été observées par le technicien de la SICA/LPG (SICA/Les Producteurs de Guadeloupe) :

Culture	Effectifs		
	Observateur	Parcelle suivie	Organisme suivi
Banane export	1	23	1

Le protocole utilisé en Guadeloupe a été établi avec l'aide des instituts techniques et scientifiques. Il a été validé et intégré à la base nationale Epiphyt.

QUOI ?	QUAND ?	OÙ ?	COMMENT ?
<b>PROTOCOLE D'OBSERVATION</b> Cercosporiose noire <i>Mycosphaerella fijiensis</i>	Hebdomadaire	Feuille	Noter la contamination par zone. Elle fait référence à l'Etat d'Evolution* (EE). *Indication du niveau de contamination 1: EE = [0-250[ - faible contamination 2: EE = [250-500]- moyenne contamination 3: EE >500 - forte contamination

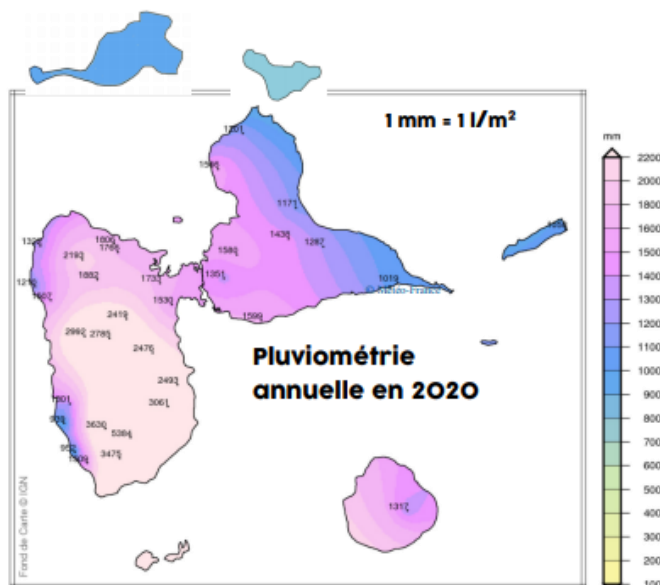
## ❖ Caractéristiques de la campagne

➤ Évènements de l'année : Une année chaude et anormalement sèche avec des vents des plus rapides.

Une sécheresse sévère et à des dates peu habituelles d'avril à juillet (après la fin de la saison normalement sèche, appelée « carême » de janvier à avril). Un épisode aussi sec pour cette période de l'année a localement une durée de retour de plus de 20 ans.

Un épisode de pluies brutales et extrêmes, du 9 au 10 novembre, touche principalement les Grands-Fonds et le Nord-Est de la Basse-Terre. En effet une onde d'est active (futur ouragan IOTA) précipite localement sur un peu moins de 24h des cumuls parfois plus que vicennaux.

Pour plus d'informations sur les événements climatiques en Guadeloupe consulter « Climat / archives » sous meteofrance.gp  
[https://donneespubliques.meteofrance.fr/donnees\\_libres/bulletins/BCA/BCA\\_971\\_2020.pdf](https://donneespubliques.meteofrance.fr/donnees_libres/bulletins/BCA/BCA_971_2020.pdf)

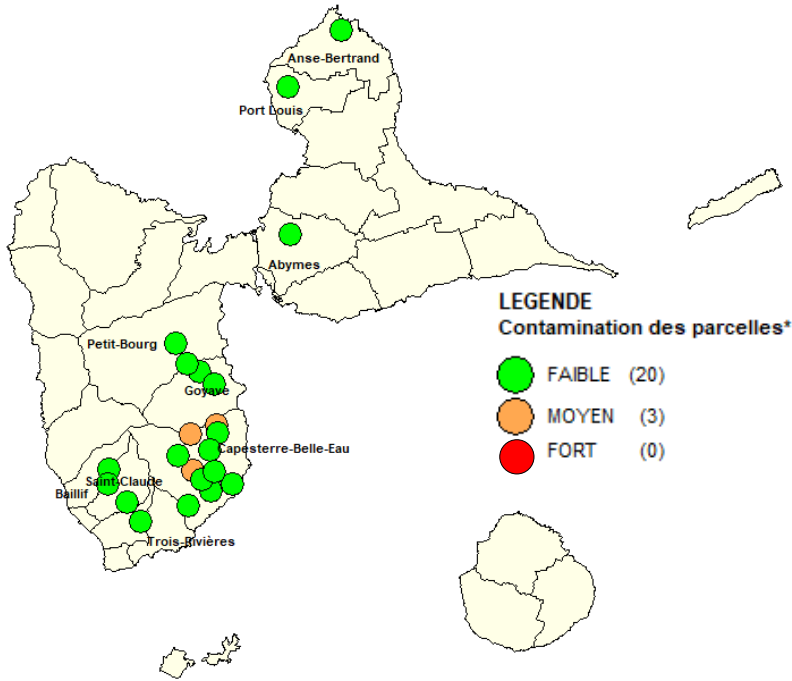




## ➤ La cercosporiose noire

### Grandes Cultures – Banane export Région Guadeloupe, bilan 2020

#### Intensité de la cercosporiose noire sur les zones du réseau

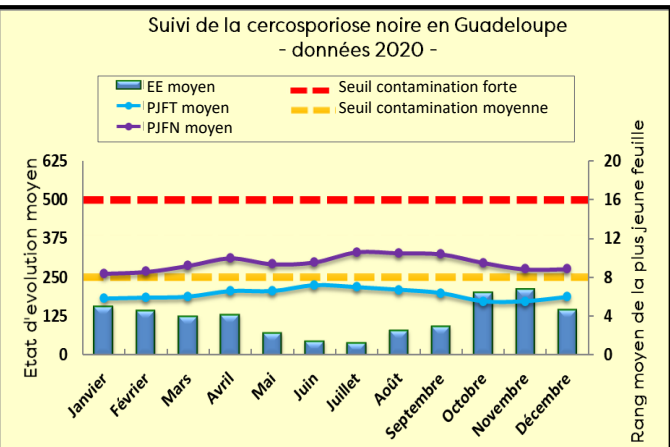


Au cours de l'année 2020, vingt-trois zones ont été suivies dans le cadre de l'épidémiologie des cultures de bananes.

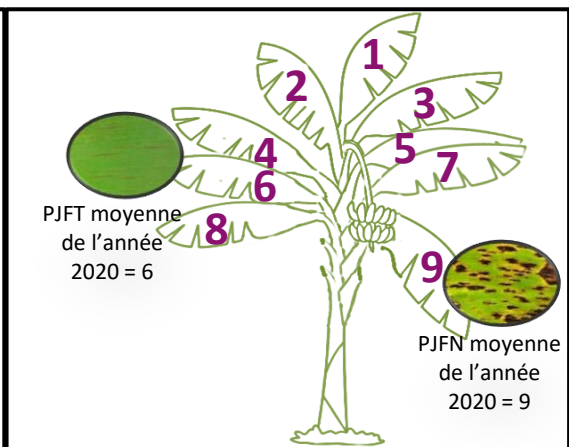
Dans l'ensemble, il y a une bonne maîtrise de la contamination de la cercosporiose noire sur les parcelles.

La gestion de la maladie reste difficile sur deux zones (BOIS ROUGE, CONCESSION et SARDE HAUTE), généralement à cause d'une humidité persistante dans ces zones de haute altitude.

Carte : Résultats des observations du réseau d'épidémiologie en banane d'exportation



EE: Etat d'évolution  
PJFT : Rang de la plus jeune feuille présentant des lésions de stades 2  
PJFN : Rang de la plus jeune feuille présentant des nécroses



Graphique : Evolution de la cercosporiose noire sur l'année 2020

Figure 2 : Schéma de paramètres des plus jeunes feuilles

#### Responsables de la rédaction

Lucie AMAND  
[amand.fredon971@orange.fr](mailto:amand.fredon971@orange.fr)  
José CARRIERE  
[CARRIERE@sicalpg.com](mailto:CARRIERE@sicalpg.com)

#### Comité de relecture

CTCS - F. GROSSARD  
INRAE - S. GUYADER  
DAAF/SPAVE – P. HUGUENIN et C. DIMAN  
CIRAD - JH. DAUGROIS et Y. CHILIN-CHARLES

#### FREDON Guadeloupe

C/o CIRAD - Station de Neufchâteau  
Sainte-Marie  
97130 Capesterre-Belle-Eau  
Tél : 0590 41 68 45