

Filière Grandes Cultures BANANE DESSERT



#9
S29 à S32
2020

Dans ce numéro

Cercosporiose noire

Le niveau moyen de contamination est faible sur la grande majorité des parcelles du réseau, sauf les zones de CONCESSION, MANCEAU et DUMANOIR.

Alerte

La fusariose TR-4 menace nos bananiers.

Points de vigilance pour la semaine à venir

- Des retards ont été pris dans les effeuillages sur certaines exploitations;
- Respecter le délai maximal de 7 jours entre chaque effeuillage sur la même parcelle;
- Supprimer les parcelles abandonnées.
- Attention les pluies de ces derniers jours persistent, les conditions sont donc favorables au développement du champignon. Ne pas tarder à éliminer les nécroses, de même que les stades 4 et 5 du champignon.

Retrouvez toutes nos éditions du BSV Guadeloupe sur :

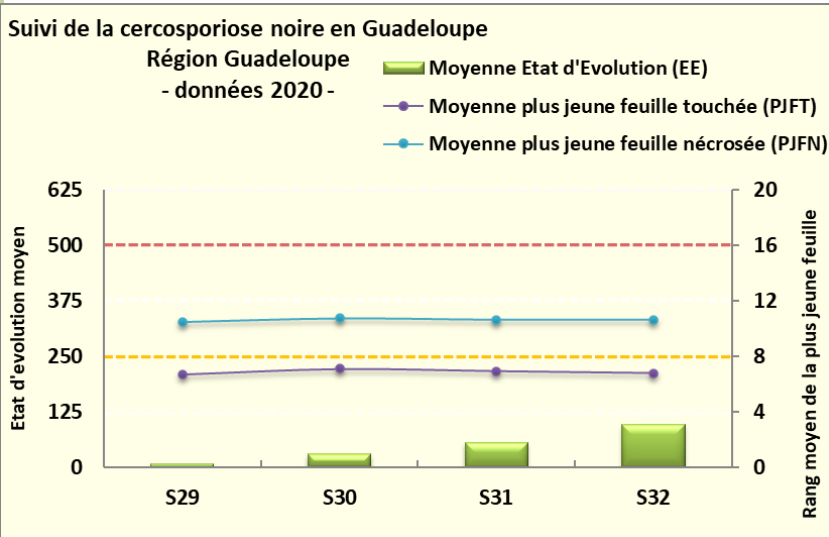
<http://daaf971.agriculture.gouv.fr/Bulletin-de-Sante-du-Vegetal>





Situation de la cercosporiose noire des semaines 29 à 32

1/ Evolution de la cercosporiose noire



A retenir :

EE < 250 : niveau de contamination faible

La situation sanitaire de la parcelle est correcte, maintenir les effeuillages réguliers.

250 ≤ EE ≤ 500 : niveau de contamination moyen

Une vigilance particulière est à observer sur cette parcelle, éviter les retards d'effeuillage (respecter le délai maximal de 7 jours entre chaque effeuillage sur la même parcelle).

EE > 500 : niveau de contamination fort

Contactez le technicien de terrain pour les mesures à prendre pour diminuer l'inoculum de la maladie sur la parcelle.

Niveau de contamination

En S29, peu de parcelles suivies.

En S30, seule la zone de CONCESSION est à un niveau de contamination moyen.

En S31, deux zones ont un niveau de contamination moyen (CONCESSION et MANCEAU).

Et en S32, les zones de MANCEAU et de CONCESSION sont toujours à un niveau de contamination moyen. Attention, sur la zone de DUMANOIR, la pression est forte (EE=511).

Sur l'ensemble des autres zones suivies, le niveau de contamination est assez faible.

Cependant, restons vigilant en cette période pluvieuse.

2/ Données météorologiques (évaporation (mm) et pluviométrie (mm))

		S29	S30	S31	S32
BOIS DEBOUT	Evaporation	-	-	18,5	26
	Pluviométrie	-	36,1	87	56,2
GROS MORNE DOLÉ	Evaporation	-	-	33	19
	Pluviométrie	-	146	94,7	42,9
NEUFCHÂTEAU	Evaporation	-	-	17	15
	Pluviométrie	-	43,1	122	76,9
MONTEBELLO	Evaporation	-	20	27	18
	Pluviométrie	-	27,7	106	77,3

Evaporation < 22 = condition favorable au développement de la cercosporiose

Evaporation [22 à 30] = condition moyennement favorable au développement de la cercosporiose

Evaporation > 30 = condition très défavorable au développement de la cercosporiose

Données pluviométriques : du jeudi semaine N-1 au mercredi semaine N

*- : donnée incomplète ou manquante

L'effeuillage doit être réalisé régulièrement pour limiter la progression de la maladie.



LEGENDE

Contamination des parcelles*

- Faible contamination: EE=[0-250[
- Contamination moyenne: EE=[250-500]
- Forte contamination: EE>500
- COMMUNES

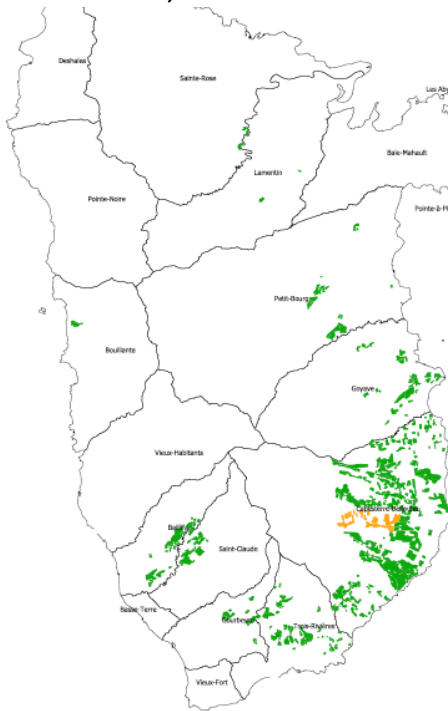
*La contamination fait référence à l'Etat d'Evolution (EE) du champignon relevé sur le terrain de façon hebdomadaire

Cartographie de la contamination des zones bananières par la cercosporiose noire

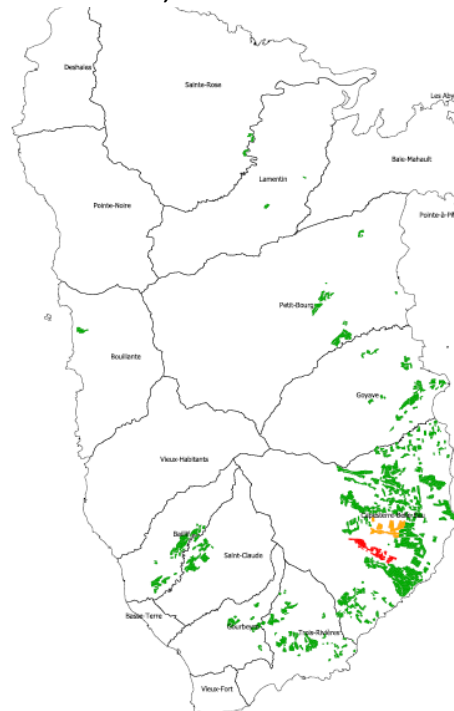
- semaines 30 à 32 -

Pas de cartes en S29

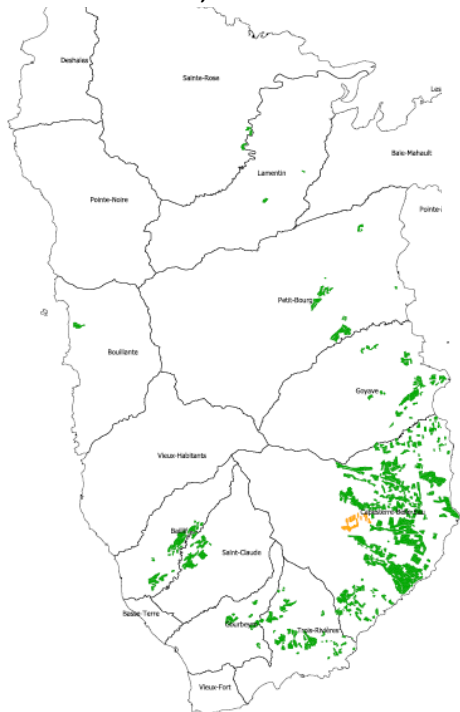
SUIVI DE LA CERCOSPORIOSE NOIRE EN BASSE-TERRE, GUADELOUPE - SEMAINE 31, ANNÉE 2020 -



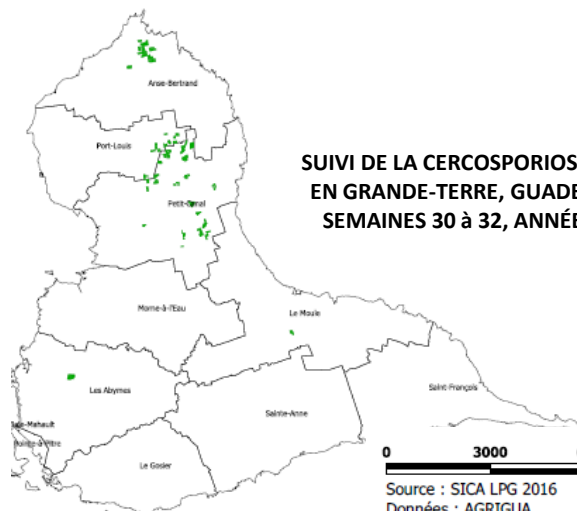
SUIVI DE LA CERCOSPORIOSE NOIRE EN BASSE-TERRE, GUADELOUPE - SEMAINE 32, ANNÉE 2020 -



SUIVI DE LA CERCOSPORIOSE NOIRE EN BASSE-TERRE, GUADELOUPE - SEMAINE 30, ANNÉE 2020 -




SUIVI DE LA CERCOSPORIOSE NOIRE EN GRANDE-TERRE, GUADELOUPE SEMAINES 30 à 32, ANNÉE 2020



0 3000 6000 Mètres

Source : SICA LPG 2016
Données : AGRIGUA



Résumé de situation des ravageurs au sein des parcelles observées



Nuisible	Statut / Niveau de présence
Cercosporiose noire <i>Mycosphaerella fijiensis</i>	Présence

Statut sur les parcelles d'observation : Présence ou absence

Niveau de présence : ■ Aucun ■ Faible ■ Moyen ■ Fort

L'ensemble des informations de ce BSV ne concerne que les données issues des parcelles d'observation. Il est nécessaire et important d'observer sa parcelle avant toute intervention.

Vigilance !!!



Comment effeuiller ?

Objectif : SUPPRIMER les feuilles nécrosées (stades 5-6) ou fragments de feuilles nécrosés (= effeuillage partiel ou chirurgical, pour maintenir le maximum de surface pour la photosynthèse)

AVANT Effeuilage



Découper avec un outil adapté, les feuilles atteintes

APRES Effeuilage



Feuilles coupées, face supérieure au sol

Brochure Effeuilage
Aurore CAVALIER/FREDON

Responsables de la rédaction

Lucie AMAND
amand.fredon971@orange.fr
José CARRIERE
CARRIERE@sicalpg.com

Comité de relecture

CTCS - F. GROSSARD
INRAE - S. GUYADER
DAAF/SPAVE - P. HUGUENIN et C. DIMAN
Chambre d'Agriculture - J. OSSEUX
CIRAD - JH. DAUGROIS et Y. CHILIN-CHARLES

FREDON Guadeloupe

C/o CIRAD - Station de Neufchâteau
Sainte-Marie
97130 Capesterre-Belle-Eau
Tél : 0590 41 68 42

Attention ! La fusariose TR-4 se rapproche de notre île après confirmation de son apparition en Colombie. IL CONVIENT D'ÊTRE VIGILANT



La Fusariose TR-4

Cette maladie est causée par un champignon vivant dans le sol (*Fusarium oxysporum* f. sp. cubense - **FOC TR-4**). Toutes les variétés de banane sont concernées !



Ka i ka sanm?

1^{er} symptôme : **jaunissement progressif** des feuilles du bas vers le haut.



Colorations jaunes, rouges à brunes observables lors de la coupe du pseudotrunc.



Les feuilles forment une jupe.



La base du pseudotrunc peut éclater!



En cas de doute, contacter la FREDON !

Lè ou rivé é lè ou ka pati :

- Lavé zouti-aw (sab, pens, gouj, ...),
- Lavé bòt-aw!
- Pa chayé ni tè ni plant!

