

Filière diversification végétale CULTURES MARAICHERES



#5

Juin 2020

Dans ce numéro

Laitue

Aleurodes, thrips et mouches mineuses : Peu ou pas d'individus capturés.

Focus-photos

Dégâts dus aux thrips sur laitue

Résumé Bulletin climatique Juin 2020

Non disponible

Retrouvez toutes nos éditions du BSV Guadeloupe sur :

<http://daaf971.agriculture.gouv.fr/Bulletin-de-Sante-du-Vegetal>





Au cours du mois de juin, **six parcelles de laitue ont été suivies** sur la commune de Petit-Canal. La laitue est une culture à cycle court, environ 4 semaines.

Les observations sont effectuées sur deux exploitations (voir cartographie) avec des modes de cultures différents : **plein champ et hors-sol/sous-serre** et sur différentes variétés : **sucrine, batavia, beurre et feuille de chêne**.

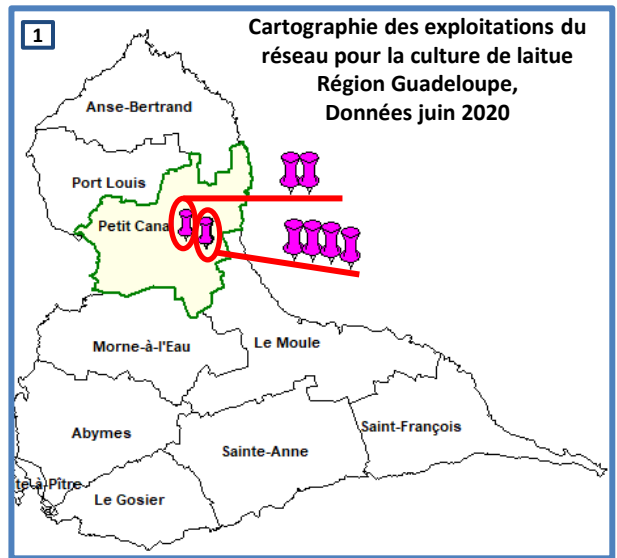
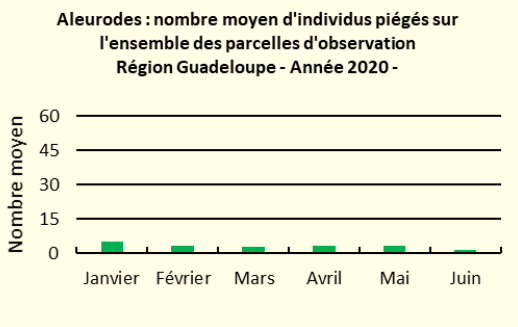
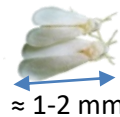


Figure 1 : Localisation des exploitations du réseau de laitue

Les nuisibles

Aleurodes

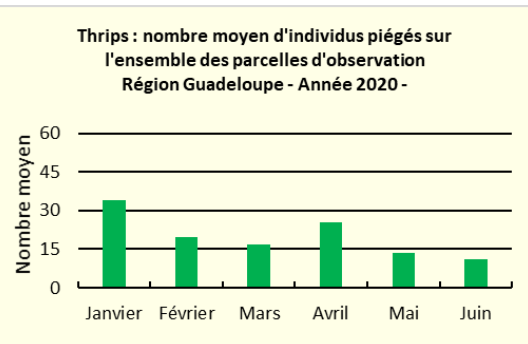


Au cours du mois de juin, la pression parasitaire due à la présence d'aleurode reste faible. Pas de dégât observé sur les feuilles de laitue.

La pose de pièges englués jaunes (photo 1) permet de détecter la présence et de contrôler les populations d'aleurodes.

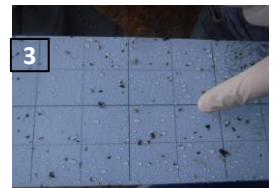


Thrips



Concernant le suivi des thrips au mois de juin, on constate très peu de symptômes sur plant et d'individus piégés.

La pose de pièges englués bleus (photo 3) permet de détecter la présence et de contrôler les populations de thrips.



Mouches mineuses

Toujours aucune présence de mouche mineuse observée sur les parcelles de laitue du réseau.

En observation simple, la présence de la mouche mineuse se caractérise par la visualisation de mines ou de galeries dans la doublure des couches de la feuille.





Culture	Nuisible	Statut / Niveau de présence
Laitue	Thrips	Présence
	Aleurodes	Présence
	Mouches mineuses	Absence

Statut sur les parcelles d'observation : Présence ou absence

Niveau de présence : ■ Aucun ■ Faible ■ Moyen ■ Fort

L'ensemble des informations de ce BSV ne concerne que les données issues des parcelles d'observation. Il est nécessaire et important d'observer sa parcelle avant toute intervention.

Focus !!!



Dégâts dus aux thrips sur laitue



Larve de thrips vu sur feuille de laitue



Thrips adulte vu sur plaque engluée bleue



Dégâts : des petites lésions, de forme et de taille irrégulières, orangées, aux reflets métalliques, apparaissent sur le limbe; elles se nécrosent progressivement et prennent une teinte beigeâtre. Ces lésions sont aussi parsemées de minuscules points noirs matérialisant les déjections des thrips. Les folioles affectées ont tendance à se chloroser et prennent une teinte terne.

Pour plus de précisions, un site utile « Ephytia » : <http://ephytia.inra.fr/fr/C/18283/Salades-Thrips>

Responsables de la rédaction

Lucie AMAND

amand.fredon971@orange.fr

Marie-Chantal JOILAN LUIT

luit.mc@guadeloupe.chambagri.fr

Comité de relecture

CTCS - F. GROSSARD

INRAE - S. GUYADER

DAAF/SPAVE – P. HUGUENIN et C. DIMAN

Chambre d'Agriculture - J. OSSEUX

CIRAD - JH. DAUGROIS et Y. CHILIN-CHARLES

FREDON Guadeloupe

C/o CIRAD - Station de Neufchâteau
Sainte-Marie

97130 Capesterre-Belle-Eau

Tél : 0590 41 68 42