

Filière diversification végétale CULTURES VIVRIERES

#6

Juillet 2020



Dans ce numéro

Le charançon de la patate douce

Une perte estimée à plus de 50% sur une des parcelles du Moule.

L'antracnose de l'igname

Pas de symptôme observé sur les onze parcelles suivies.

En dernière page, un focus photo sur les dégâts causés par le charançon sur patate douce



Retrouvez toutes nos éditions du BSV Guadeloupe sur :

<http://daaf971.agriculture.gouv.fr/Bulletin-de-Sante-du-Vegetal>

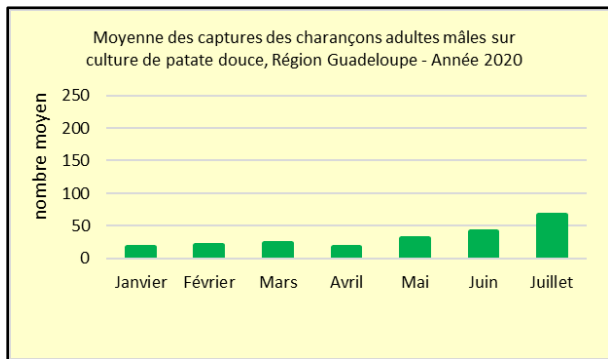
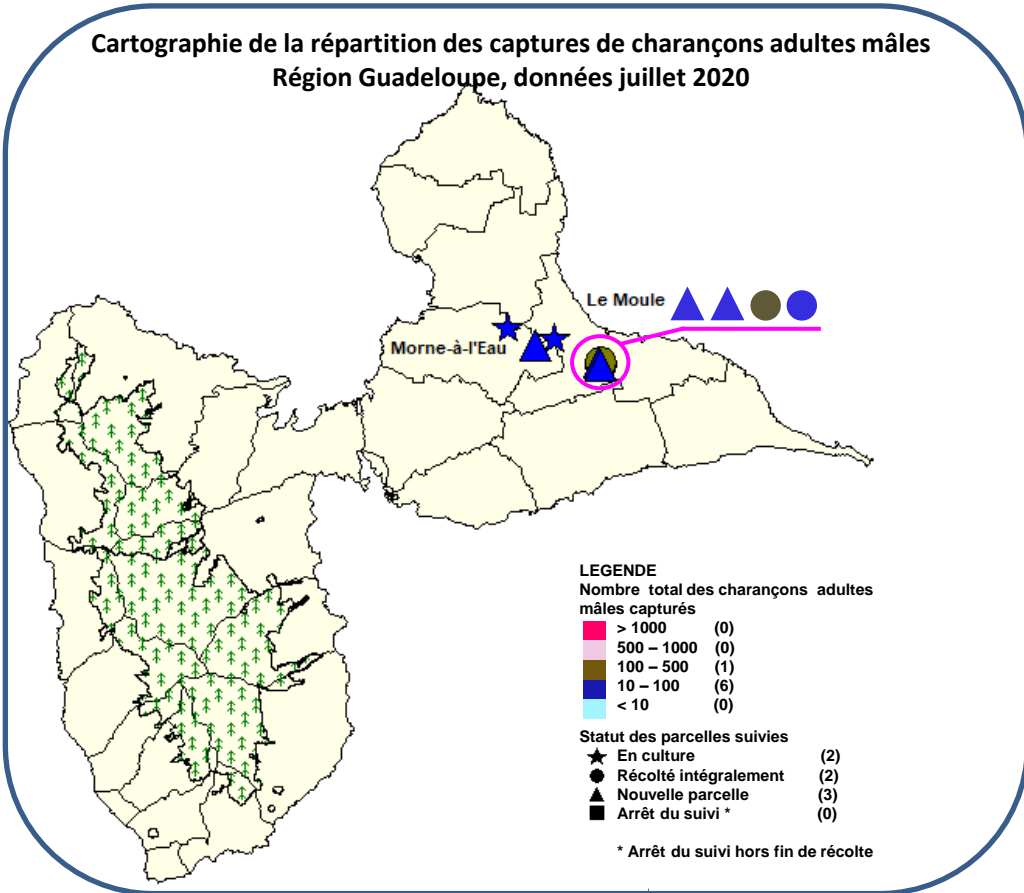
BULLETIN DE SANTÉ DU VÉGÉTAL
ÉCOPHYTO





Charançon de la patate douce *Cylas formicarius* : Résultat des observations

Cartographie de la répartition des captures de charançons adultes mâles
Région Guadeloupe, données juillet 2020



Graphique : Répartition des captures des charançons mâles adultes sur les parcelles d'observation

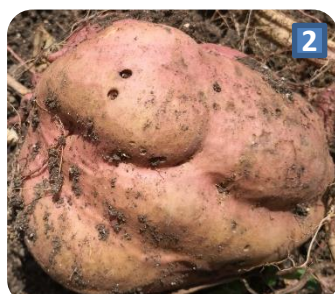
Au cours du mois de juillet, sept parcelles ont été suivies dans les communes de Morne-à-l'Eau et du Moule.

On constate que le nombre moyen de capture continue de progresser, cela s'explique par une forte présence du nombre de charançon sur une des parcelles du Moule. Elle a été entièrement récoltée à la fin du mois de juillet avec une perte estimée à plus de 50%.

Pour rappel, les femelles charançons performent les tiges et les tubercules afin d'y déposer leurs œufs. Après éclosion, les larves creusent des galeries surtout dans les tubercules.



1 Phéromone attirant les charançons



2 Tubercule perforée



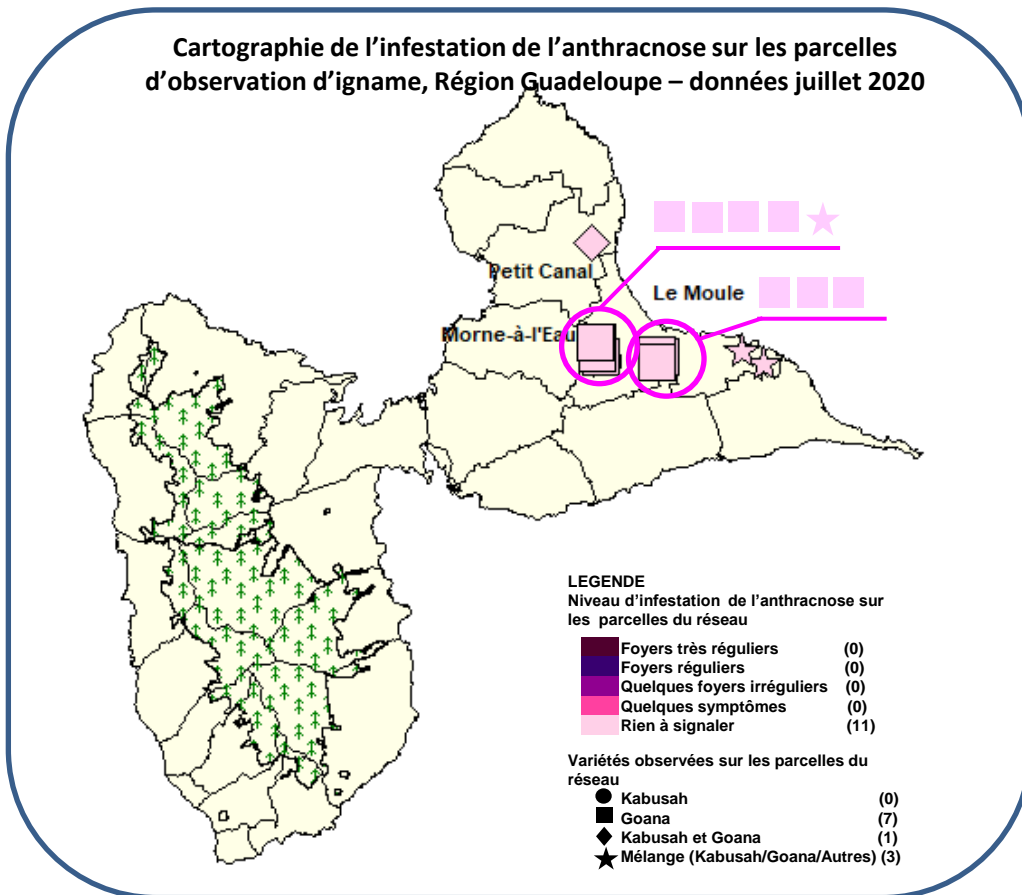
3 Dégâts des larves de charançons

Crédits photos : Photo 1 - Lucie AMAND /FREDON971 ; photos 2 et 3 - Marie-Chantal JOILAN / chambre d'agriculture de Guadeloupe



Anthracnose de l'igname : Résultat des observations

L'agent responsable de l'anthracnose est un champignon *Colletotrichum gloeosporioides*

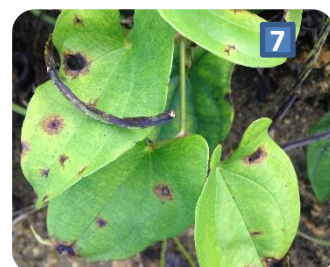


Au cours du mois de juillet, onze parcelles ont été suivies dans les communes du Moule, Petit-Canal et de Morne-à-l'Eau. Aucun symptôme d'anthracnose n'a été observé sur ces parcelles, en effet la période actuelle (sécheresse) n'est pas propice à son développement.

L'anthracnose se développe et se propage dans les parcelles où le taux d'humidité reste important et constant.

Rappel de quelques mesures prophylactiques

- Surveiller le début des attaques et éliminer les feuilles et les tiges touchées ;
- Planter dès le mois de mars afin que le couvert végétal soit assez résistant pour limiter l'impact du champignon sur le feuillage ;
- Effectuer le drainage des parcelles et tuteurer les parties aériennes dans les zones humides ;
- Eviter l'enherbement sur les billons et les bordures de la parcelle ;
- Effectuer des rotations de culture.



Les premiers symptômes sont de petites taches brunes (5 et 6). Ces taches s'agrandissent et noircissent en recouvrant le limbe (7 et 8).

Résumé de situation des ravageurs au sein des parcelles observées



Nuisible	Statut / Niveau de présence
Le charançon de la patate douce <i>Cylas formicarius</i>	Présence
L'antracnose de l'igname <i>Colletotrichum gloeosporioides</i>	Absence

Statut sur les parcelles d'observation : Présence ou absence

Niveau de présence : ■ Aucun ■ Faible ■ Moyen ■ Fort

L'ensemble des informations de ce BSV ne concerne que les données issues des parcelles d'observation. Il est nécessaire et important d'observer sa parcelle avant toute intervention.



DEGATS CAUSES PAR LE CHARANCON SUR PATATE DOUCE



Présence de larves et de jeunes adultes sur les tubercules

© Marie-Chantal JOILAN/Chambre d'agriculture971



Responsables de la rédaction

Lucie AMAND

amand.fredon971@orange.fr

Marie-Chantal JOILAN LUIT

luit.mc@guadeloupe.chambagri.fr

Comité de relecture

CTCS - F. GROSSARD

INRAE - S. GUYADER

DAAF/SPAVE – P. HUGUENIN et C. DIMAN

Chambre d'Agriculture - J. OSSEUX

CIRAD - JH. DAUGROIS et Y. CHILIN-CHARLES

FREDON Guadeloupe

C/o CIRAD - Station de Neufchâteau

Sainte-Marie

97130 Capesterre-Belle-Eau

Tél : 0590 41 68 42