

Filière diversification végétale CULTURES VIVRIERES

#10

Novembre 2020



Dans ce numéro

*Le charançon de la patate douce
L'antracnose de l'igname*
Les champs sont gorgés d'eau perturbant
la récolte!!
Attention, risque possible de pourritures
des tubercules

Résumé Bulletin climatique Novembre 2020

Pluviométrie: Deux épisodes de fortes pluies font l'essentiel des cumuls.

Températures et ensoleillement : Les maximales sont anormalement fraîches, surtout sur le centre de la Guadeloupe. Le soleil est un peu timide surtout du 6 au 16.

Vent : Les avents sont installés sur les îles du nord mais pas en Guadeloupe où les vents restent d'est à sud-est faibles à modérés, mais avec des moyennes quotidiennes relativement élevées.

http://www.meteo.fr/temps/domtom/antilles/pack-public/alaune/bcm/DernierBCMOM_971.pdf

Retrouvez toutes nos éditions du BSV Guadeloupe sur :

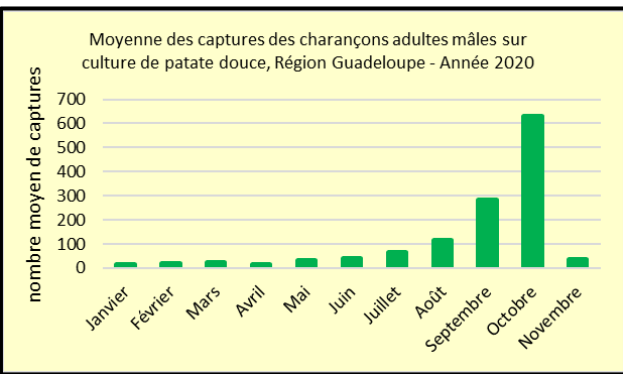
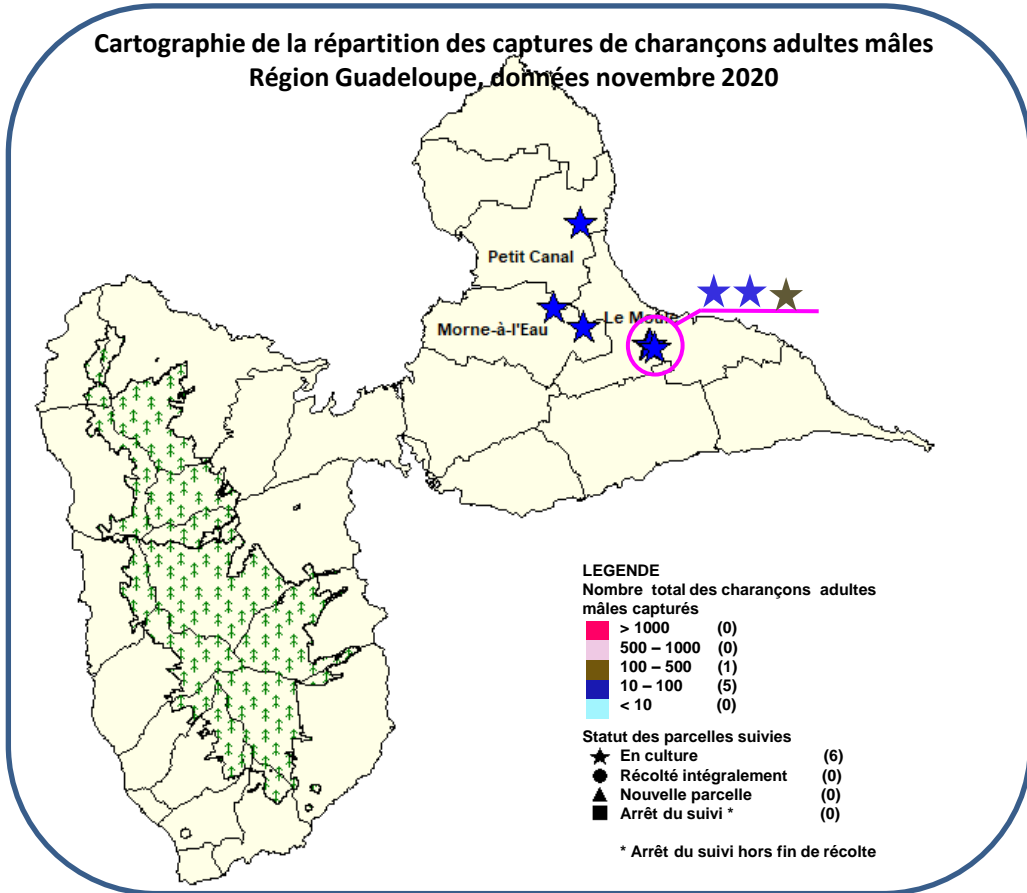
<https://daaf.guadeloupe.agriculture.gouv.fr/Bulletin-de-Sante-du-Vegetal>





Charançon de la patate douce *Cylas formicarius* : Résultat des observations

Cartographie de la répartition des captures de charançons adultes mâles
Région Guadeloupe, données novembre 2020



Graphique : Répartition des captures des charançons mâles adultes sur les parcelles d'observation

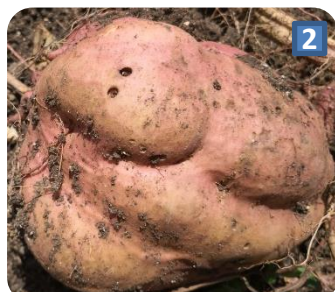
Au cours du mois de novembre, six parcelles ont été suivies dans les communes de Morne-à-l'Eau, Petit-Canal et du Moule.

Le mois de novembre a connu deux épisodes pluvieux intenses entraînant l'inondation sur une grande majorité de nos parcelles d'observation. Les champs étant impraticables, la récolte a été perturbée et un risque de pourriture des tubercules est donc possible.

La nette diminution du nombre de captures sur l'ensemble des parcelles s'explique par la forte présence d'eau dans les champs.



1 Phéromone attirant les charançons



2 Tubercule perforée



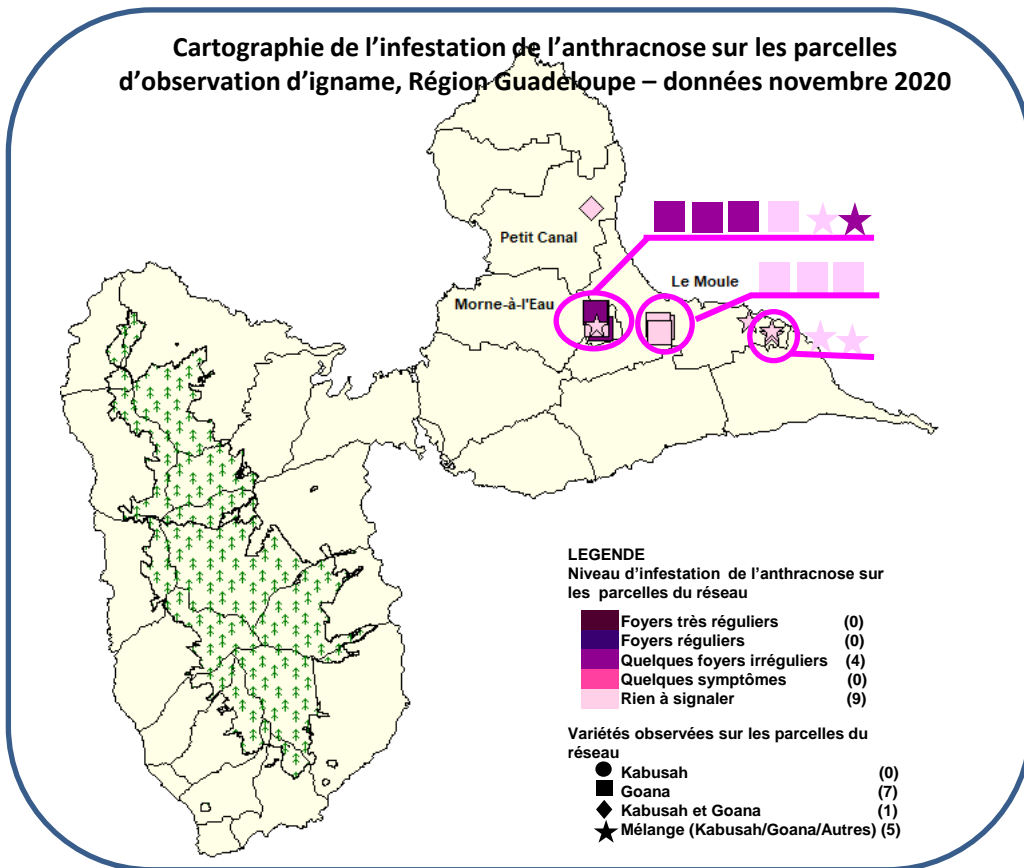
3 Dégâts des larves de charançons

Crédits photos : Photo 1 - Lucie AMAND /FREDON971 ; photos 2 et 3 - Marie-Chantal JOILAN / chambre d'agriculture de Guadeloupe



Anthracnose de l'igname : Résultat des observations

L'agent responsable de l'anthracnose est un champignon *Colletotrichum gloeosporioides*



Au cours du mois de novembre, treize parcelles ont été suivies dans les communes du Moule, Petit-Canal et Morne-à-l'Eau. Les symptômes d'anthracnose restent observés sur les quatre parcelles à Morne-à-l'Eau. Suite aux épisodes pluvieux de ce mois-ci, les parcelles ont été inondées et le démarrage de la récolte a été perturbé. La forte présence d'eau dans les champs peut entraîner la pourriture des tubercules.



Symptômes d'anthracnose sur feuille d'igname : tâches irrégulières dont les contours suivent en partie les nervures et sont visibles aussi bien sur la face supérieure que sur la face inférieure de la feuille, allant jusqu'à la perforation.

Photos : Sébastien GUYADER (INRAE)



Résumé de situation des ravageurs au sein des parcelles observées



Nuisible	Statut / Niveau de présence
Le charançon de la patate douce <i>Cylas formicarius</i>	Présence
L'antracnose de l'igname <i>Colletotrichum gloeosporioides</i>	Présence

Statut sur les parcelles d'observation : Présence ou absence

Niveau de présence : ■ Aucun ■ Faible ■ Moyen ■ Fort

L'ensemble des informations de ce BSV ne concerne que les données issues des parcelles d'observation. Il est nécessaire et important d'observer sa parcelle avant toute intervention.

Focus !!!



Parcelle d'igname



Parcelle de patate douce

