

Filière diversification végétale
CULTURES MARAÎCHÈRES

#1

Janvier à
mars 2018



Dans ce numéro

Thrips

Captures variables sur les parcelles

Aleurodes / Mouches mineuses

Pression faible
Pas de dégât observé

Au fil de l'actu

Janvier

Les températures sont chaudes.
Le vent a une dominante et une vitesse inhabituelle.

Février

Mois pluvieux et venteux avec une faible amplitude thermique.

Mars

Les pluies sont rares, hétéroclites, mais parfois, très localisées, intenses.
Les températures sont chaudes.

Retrouvez toutes nos éditions du BSV Guadeloupe sur :
<http://daaf971.agriculture.gouv.fr/Bulletin-de-Sante-du-Vegetal>





Au cours des mois de janvier à mars, dix-huit **parcelles ont été suivies** sur les communes de Petit-Canal (15) et de Port-Louis (3). Le cycle de culture de la laitue est d'environ quatre semaines, de ce fait près de trois quart des parcelles ont été récoltées durant cette période.

Les observations sont effectuées sur des parcelles avec deux modes de cultures différents : **plein champ et hors-sol/sous-serre** et sur différentes variétés : **sucline, batavia et feuille de chêne**.

Certains pièges n'ont pas pu être exploités car ils ont été emportés par le vent.

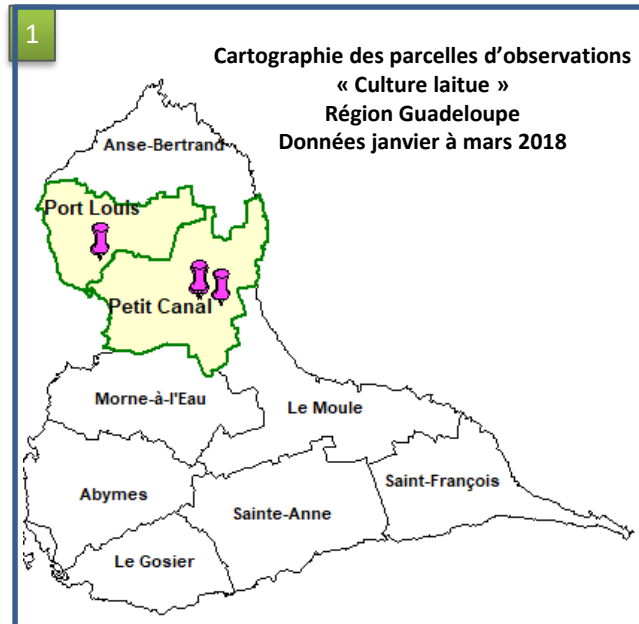


Figure 1: Suivi des parcelles de laitue

Les nuisibles



Aleurodes : la présence d'aleurodes sur les parcelles est très limitée. Les captures restent vraiment très faibles, et aucun dégât n'a été relevé.



Mouches mineuses : aucune présence de mouches mineuses n'a été observée sur les parcelles d'observation.



Thrips : une seule serre d'observation présente un taux important de capture ; la présence d'un puceron abîmant fortement le feuillage a également été observée dans cette serre de Petit-Canal :



Il est impératif de réagir dès le début des attaques et quand cela s'avère nécessaire, il faut éliminer les feuilles parasitées et les brûler.

Résumé de situation des ravageurs au sein des parcelles observées

Culture	Aleurodes <i>Bemisia tabaci</i>	Thrips <i>Thrips palmi</i> , <i>Frankliniella occidentalis</i>	Mouches mineuses <i>Liriomyza spp.</i>
Laitue	Présence	Présence	Absence

Statut sur les parcelles d'observation: Présence ou absence

Niveau de présence: ■ Aucun ■ Faible ■ Moyen ■ Fort

L'ensemble des informations de ce BSV ne concerne que les données issues des parcelles d'observations. Il est nécessaire et important d'observer sa parcelle avant toute intervention

Quelques astuces



Sonjé sa*

LES ALEURODES

L'usage de certaines plantes procure un effet répulsif contre ces insectes : **l'œillet d'Inde, le basilic ou l'arnica.**



LES THRIPS

Les temps secs et chauds favorisent le développement des thrips. Lors d'une faible attaque, **une irrigation répétée sous forme d'aspersion (sous et sur le feuillage) est suffisante pour baisser encore davantage la pression.**



LES MOUCHES MINEUSES

Lors d'une faible attaque, **couper les feuilles parasitées et les brûler.**



Bon an kay travay
Adan on d'òt solèy!!



*A retenir

Responsables de la rédaction :

Lucie AMAND

amand.fredon971@orange.fr

Marie-Chantal JOILAN LUIT

luit.mc@guadeloupe.chambagri.fr

Comité de relecture :

CTCS - F. GROSSARD

INRA - S. GUYADER

SICA LPG - M. HERY

DAAF/SPAVE - E. CABIROL et C. DIMAN

Chambre d'Agriculture - J. OSSEUX

CIRAD - JH. DAUGROIS

FREDON Guadeloupe

C/o CIRAD - Station de Neufchâteau
Sainte-Marie

97130 Capesterre-Belle-Eau

Tél : 0590 416 842