



**MINISTÈRE
DE L'AGRICULTURE
ET DE L'ALIMENTATION**

*Liberté
Égalité
Fraternité*



**MINISTÈRE
DE L'ÉCONOMIE,
DES FINANCES
ET DE LA RELANCE**

*Liberté
Égalité
Fraternité*

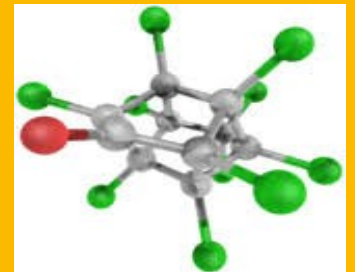


Plan chlordécone IV : Sécuriser l'alimentation

Direction de l'alimentation, de l'agriculture et de la forêt

Direction de l'économie, de l'emploi, du travail et des solidarités

**Laboratoire des Antilles du service commun
des laboratoires de la DGCCRF et de la DGDDI**





MINISTÈRE
DE L'AGRICULTURE
ET DE L'ALIMENTATION

*Liberté
Égalité
Fraternité*



MINISTÈRE
DE L'ÉCONOMIE,
DES FINANCES
ET DE LA RELANCE

*Liberté
Égalité
Fraternité*

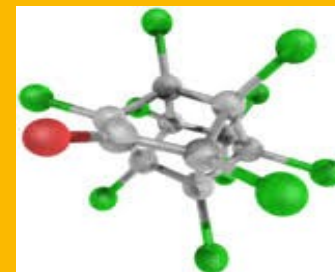
Les plans de surveillance et de contrôle de la chlordécone dans les denrées alimentaires 2021

Stratégie
"Alimentation"

Direction de l'alimentation, de l'agriculture et de la forêt

Direction de l'économie, de l'emploi, du travail et des solidarités

Laboratoire des Antilles du service commun
des laboratoires de la DGCCRF et de la DGDDI



Cadre général des contrôles



- Une **instruction technique** établie par la direction générale de l'alimentation (DGAI) fixe les modalités du plan de surveillance et de contrôle
- Les plans de surveillance et les plans de contrôle visent à surveiller la contamination des denrées alimentaires animales ou végétales. Ils relèvent de deux stratégies différentes et sont complémentaires :
 - ✓ Les **plans de surveillance (PS)** permettent d'évaluer l'exposition globale du consommateur à un risque particulier. Les prélèvements sont réalisés de façon aléatoire, sans ciblage particulier ;
 - ✓ Les **plans de contrôle (PC)** portent sur des denrées ciblées qui sont connues pour présenter un risque accru de contamination (type de produit, origine géographique...). Ils permettent notamment d'évaluer l'efficacité des mesures de gestion mises en œuvre.
- La **conformité** des denrées destinées à la consommation humaine est établie au regard **de la limite maximale de résidus (LMR)** autorisée et fixée par arrêté (20 µg /kg de produit)



Cadre des contrôles



→ Animaux d'élevage

Les prélèvements sont réalisés par la direction de l'alimentation, de l'agriculture et de la forêt (DAAF) essentiellement à l'**abattoir** mais également au niveau de la **commercialisation** (bouchers, GMS, restaurants)



→ Produits de la pêche

Les prélèvements sont réalisés par la DAAF au stade de la **commercialisation** (étals de pêcheurs, poissonneries, GMS...) et chez les **aquaculteurs**



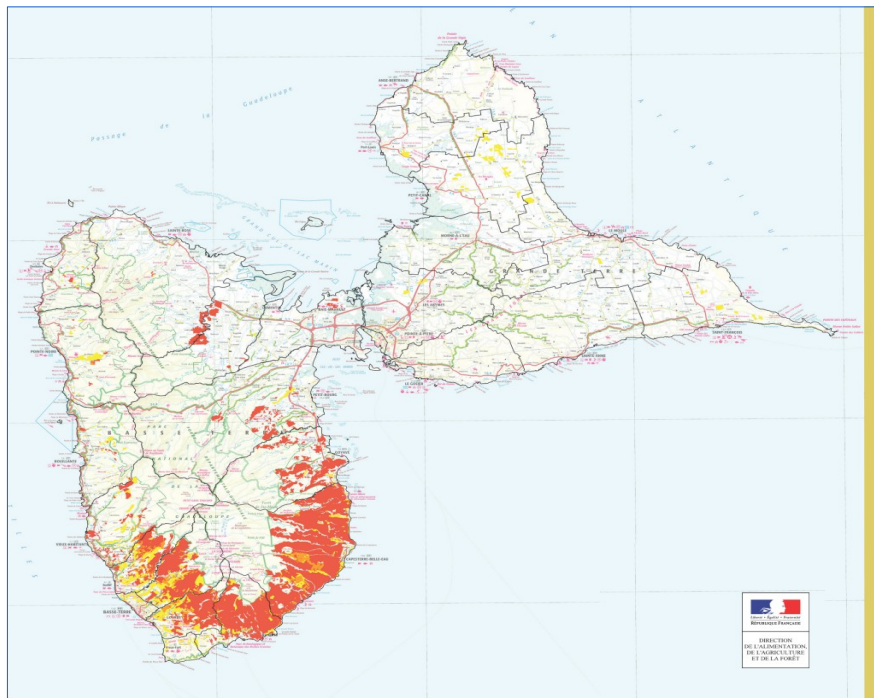
→ Végétaux :

Les prélèvements sont réalisés :

- par la DAAF au stade de la **production** (sur les parcelles agricoles) ;
- par la direction de l'économie, de l'emploi, du travail et des solidarités (DEETS) au stade de la **commercialisation** (marchés, primeurs, vente de bord de route, grandes et moyennes surfaces...).



Contexte



8 % du territoire guadeloupéen est en zone à risque,
concentré sur le sud de la Basse-Terre
(étude Chleauterre, 2017)






Certaines productions sont sensibles : animaux élevés en plein air, légumes de type racine, cucurbitacées, cives...



Une part importante des productions sensibles est conduite en hors sol : porcs, volailles, poules pondeuses.

Codes / couleurs

Pour les diapositives suivantes :

-  = chlordécone non mesurée
-  = chlordécone mesurée mais en dessous du seuil de toxicité (LMR)
-  = chlordécone détectée au-dessus du seuil de toxicité = non conforme

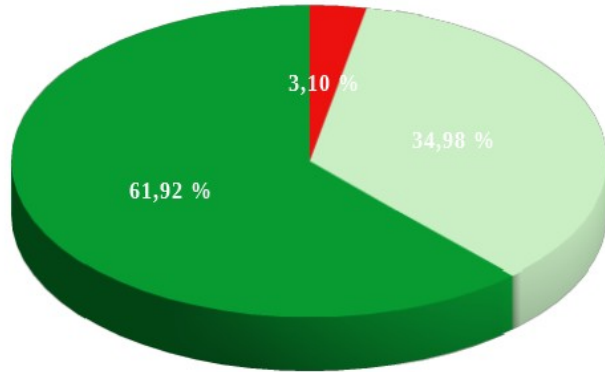


Bovins

Bilan 2021

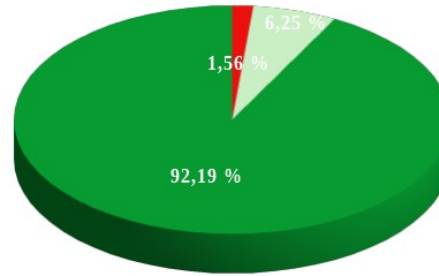


Plan de contrôle
323 prélèvements



Maximum détecté 92 µg/kg

Plan de surveillance
64 prélèvements



Maximum détecté 37 µg/kg

- Non détectée
- Détectée Conforme
- Non conforme

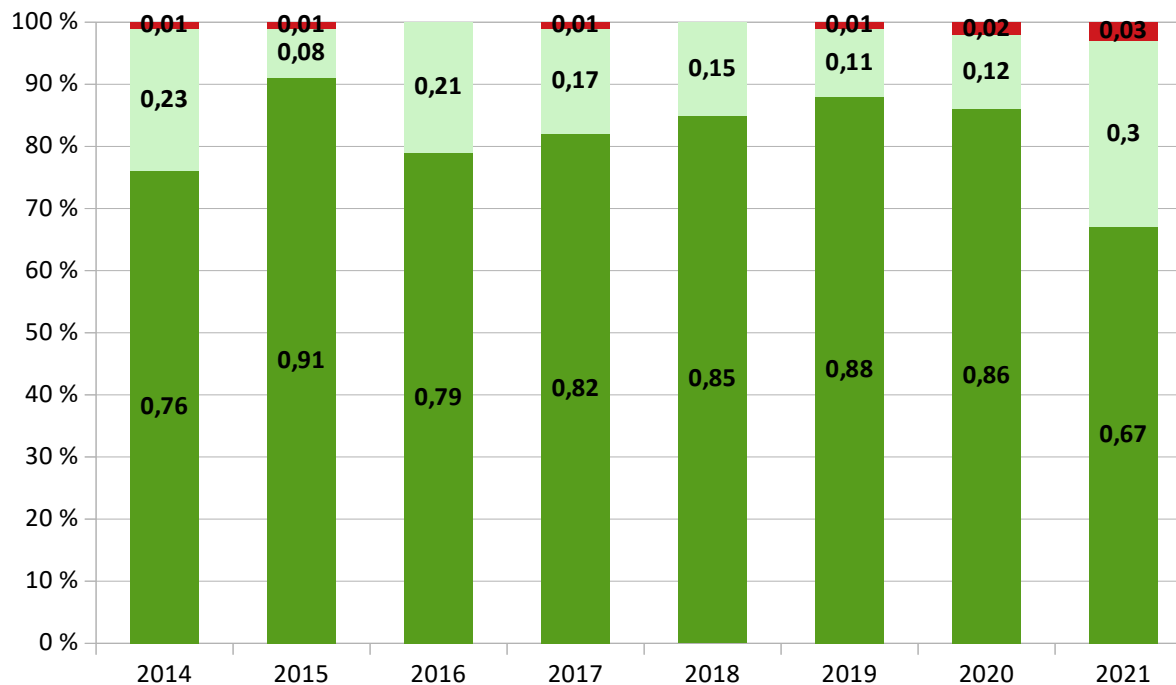
Critères de risque : historique des résultats d'analyses, défaut de traçabilité

Viandes d'importation (ovin/bovin) : 10 prélèvements réalisés tous conformes



Bovins

Taux de non-conformité pour les bovins



- Non conforme
- Détecté, conforme
- Non détecté

Prélèvements	2014	2015	2016	2017	2018	2019	2020	2021
	198	486	516	845	831	1496	650	387

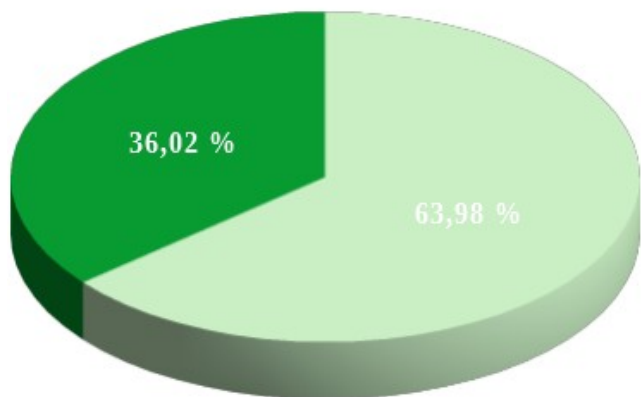


Porcins

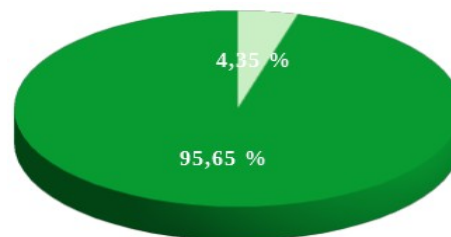
Bilan 2021



Plan de contrôle
161 prélèvements



Plan de surveillance
23 prélèvements



- Non détectée
- Détectée Conforme (maximum 21 µg/kg)
- Non conforme

Autres produits d'origine animales à l'abattoir : caprin (2 prélèvements)

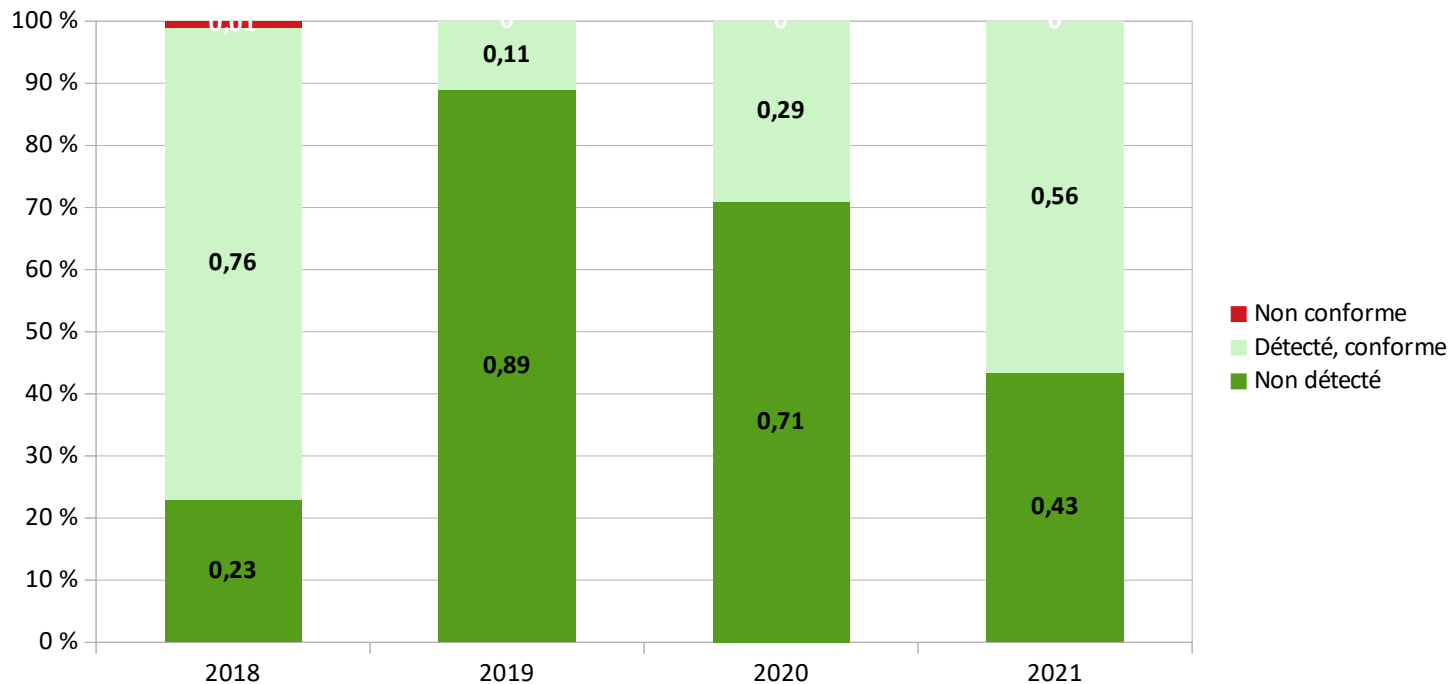
100 % de conformité



Porcins



Évolution du taux de non-conformité pour les porcins



Prélèvements	2018	2019	2020	2021
	154	230	112	184



Aviculture

Bilan 2021



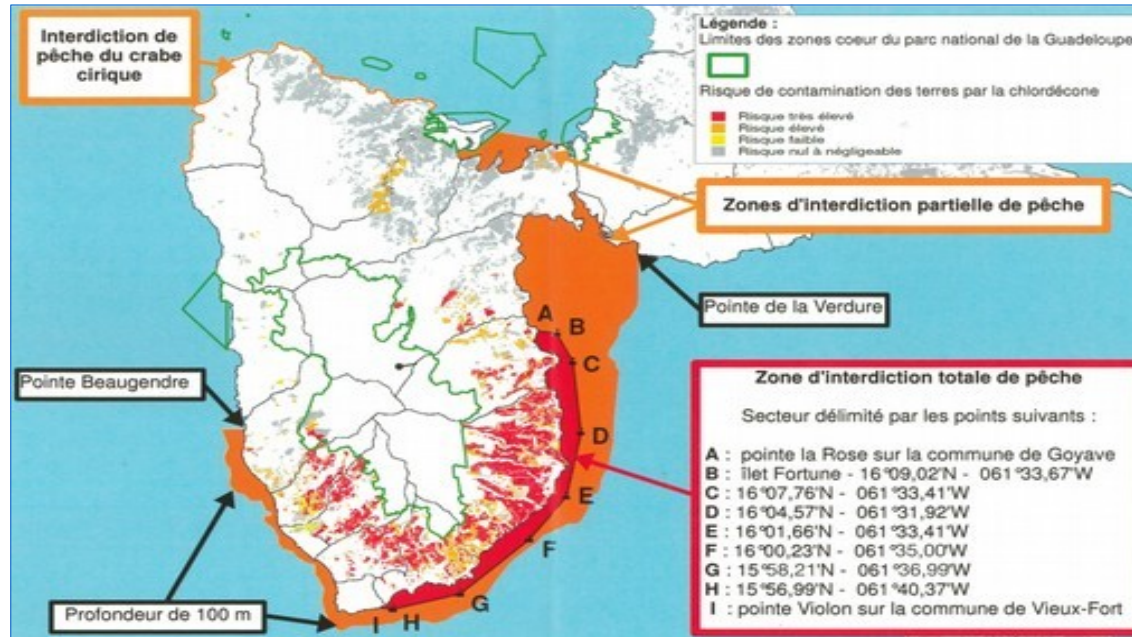
- **volaille** 30 prélèvements 100 % de conformité
- **œufs** 61 prélèvements 100 % de conformité



Produits de la pêche

Les produits de la pêche côtière sont surtout contaminés dans le sud et l'est de la Basse-Terre,

·Des zones d'interdiction de pêche totale ou partielle sont mises en place.



Produits de la pêche



Liste des espèces dont la pêche est interdite dans les zones d'interdiction partielle

Crustacés

	Crabes de toutes espèces		Langouste brésilienne
	Araignées de mer		Langouste royale de moins de 25 cm
	Crevettes de toutes espèces		Cigale de mer

Poissons

	Tarpon ou grand écaille		Pagre wayack
	Tilapia du Mozambique ou lapia		Pagre à dents de chien
	Carangues de toutes espèces		Pagre rose
	Mulets de toutes espèces		Blanche ou gros yaya
	Murènes de toutes espèces		Bécune dorée ou bécune de senne
	Vieilles et mérours de toutes espèces		Brochet de mer
	Poisson lion		Harengule camomille ou caillu (sauf pour appât)
	Cardinaux de toutes espèces		Pisquette (sauf pour appât)

Mollusques et échinodermes

	Chaubettes de toutes espèces		Astrées
	Palourdes grises et blanches		Burgo ou kolanten
	Huître de palétuvier		

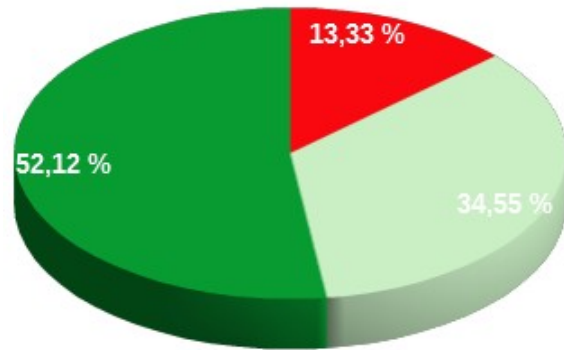


Produits de la pêche / Guadeloupe

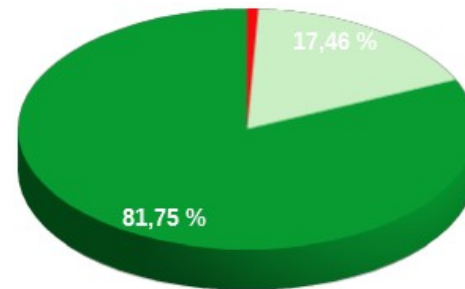
Bilan 2021



Plan de contrôle
Communes de Vieux-Habitants à Petit-Bourg
Auprès des pêcheurs
165 prélèvements



Plan de surveillance
Toutes communes + import et
aquaculture
126
prélèvements



■ Non conforme (maximum 589 µg/kg)
■ Déecté, conforme
■ Non détecté

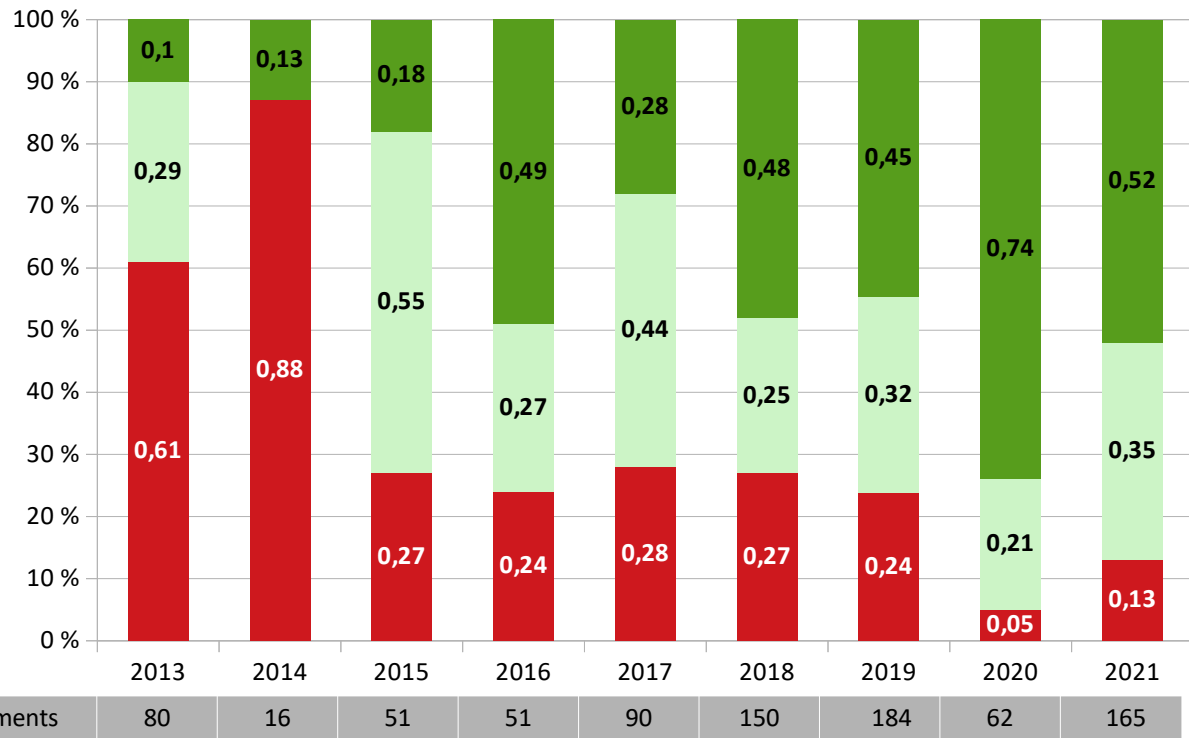
Dans les données du plan de surveillance sont intégrées :
Aquaculture (ouassous) : 3 prélèvements conformes
Importation : 30 prélèvements, tous conformes

A noter sur les 23 non conformités, 8 concernent de la langouste et une du burgot



Produits de la pêche

Taux de non-conformité pour les produits de la pêche prélevés sur les étals des communes de Vieux-Habitants à Petit-Bourg



■ Non conforme
■ Déecté, conforme
■ Non détecté



Mise en place du balisage de la zone d'interdiction totale en 2014

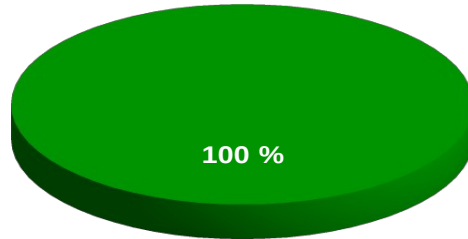


Produits végétaux Bilan 2021

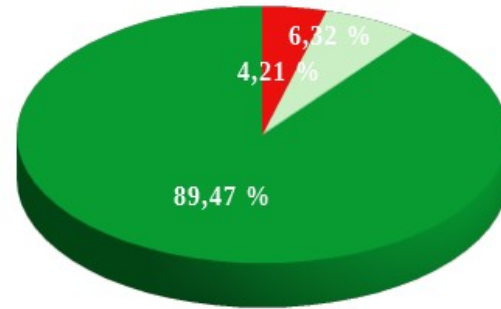


Teneur en chlordécone des produits végétaux au stade de la production

27 prélèvements
sur terrains analysés (PC)



95 prélèvements sur terrains non analysés avec risque
chlordécone (PS)



■ Non conforme
■ Détecté, conforme
■ Non détecté

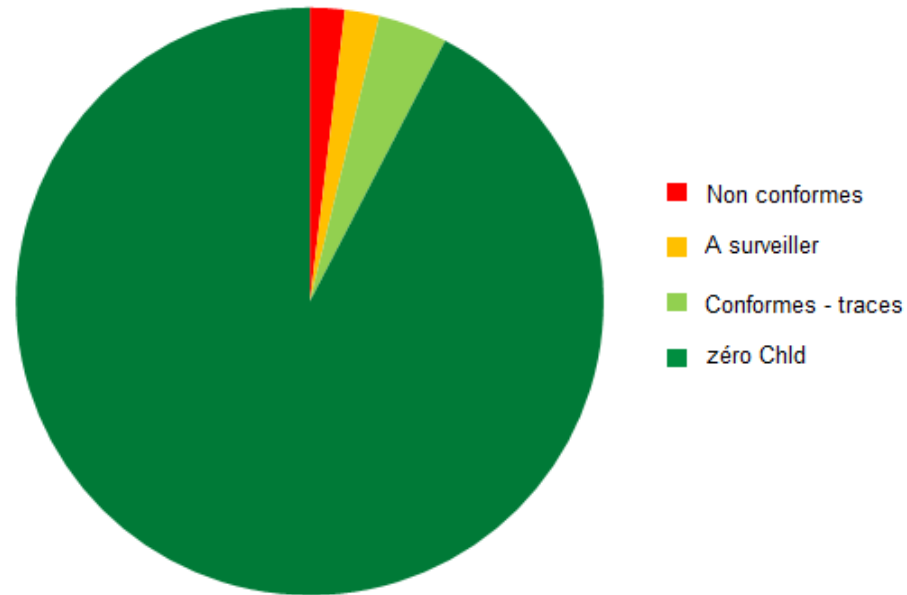
PSPC produits phytosanitaires (multi résidus) : 21 prélèvements, tous conformes



Produits végétaux Bilan 2021



Teneur en chlordécone des produits végétaux au stade de la commercialisation Résultats d'analyse des 107 prélèvements réalisés au 1er semestre 2021



Produits végétaux



Teneur en chlordécone des produits végétaux au stade de la commercialisation

teneur en chlordécone des produits végétaux au stade de la commercialisation

analyse des variétés commercialisées avec CHLD					
variété	conforme (traces)	à surveiller	non conforme	% des analysés	
cives	1			20%	
ignames	2			8%	
madères		2	1	17%	
malanga	1		1	10%	





Liberté • Égalité • Fraternité
RÉPUBLIQUE FRANÇAISE



Liberté • Égalité • Fraternité
RÉPUBLIQUE FRANÇAISE

MINISTÈRE DE L'ÉCONOMIE
ET DES FINANCES

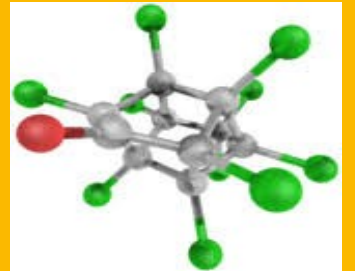
MINISTÈRE
DE L'AGRICULTURE
ET DE
L'ALIMENTATION



**Stratégie socio-
économique**

Accompagner les producteurs

Direction de l'alimentation, de l'agriculture et de la forêt



Appui aux producteurs

prestations gratuites, sur demande

Analyses de sols ⇒ portées à 900 /an dans le PC4 (sous réserves des demandes)

Cartographie - Version actualisée 2021 mise en ligne en avril 2022 :

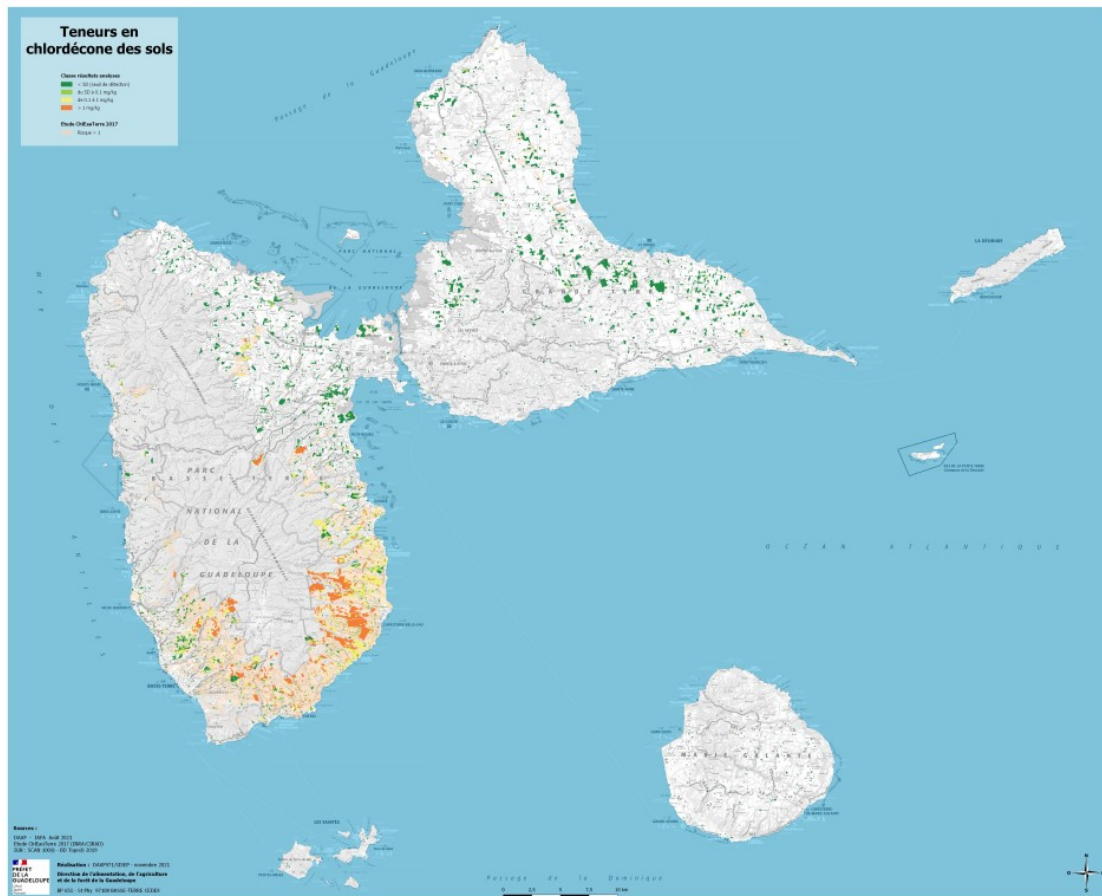
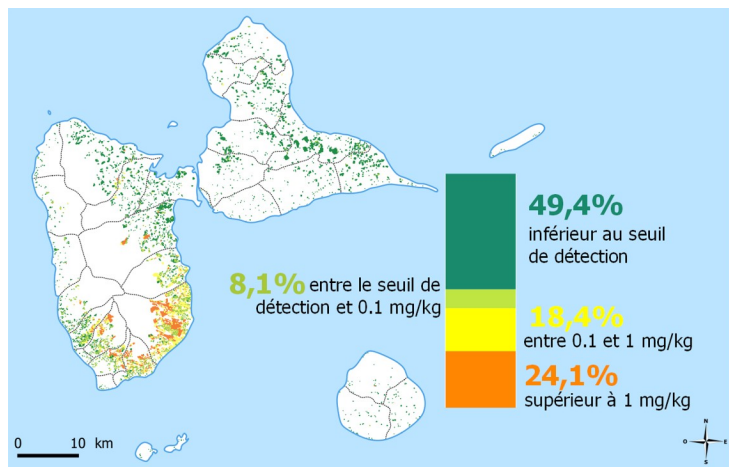
- ✦ <https://daaf.guadeloupe.agriculture.gouv.fr/Cartographie-analyses-des-sols>
- ✦ https://carto.karugeo.fr/1/l_chld_carte_dyn_971.map



Cartographie

Contamination des sols

- L'étude Chleauterre identifie 14 200 ha de zone à risque (8 % du territoire)
- 5 475 ha ont été analysés au total (31 décembre 2021)
- **365 analyses de sol réalisées en 2021 pour une superficie de 278 ha (partie DAAF)**



Accompagnement des filières

⇒ Soutien de travaux de recherche appliquée

Projet INSSICCA (OAD) : chlอร์ดéconémie chez les bovins - phase de terrain en cours en Guadeloupe

22 animaux déjà intégrés dans l'expérimentation

Résultat concluant pour les premiers animaux abattus

