

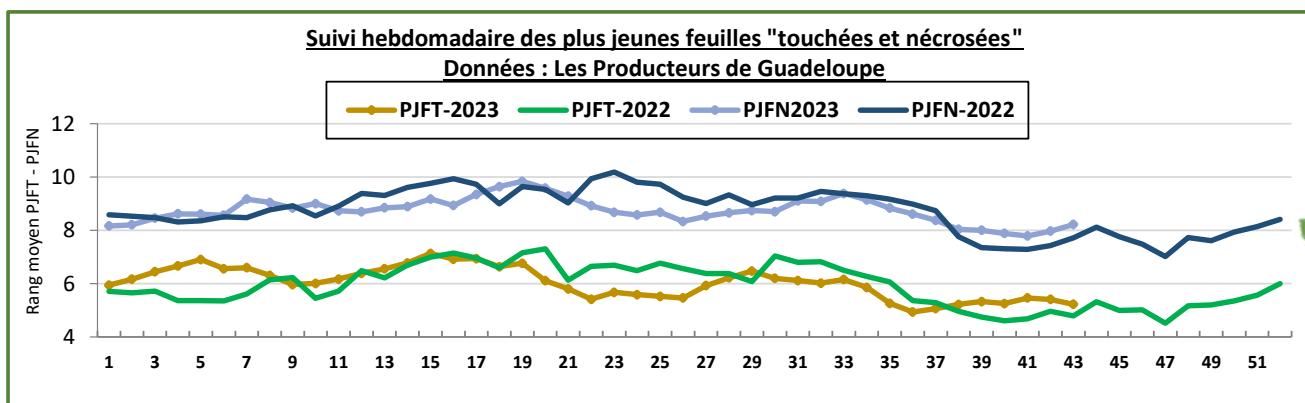
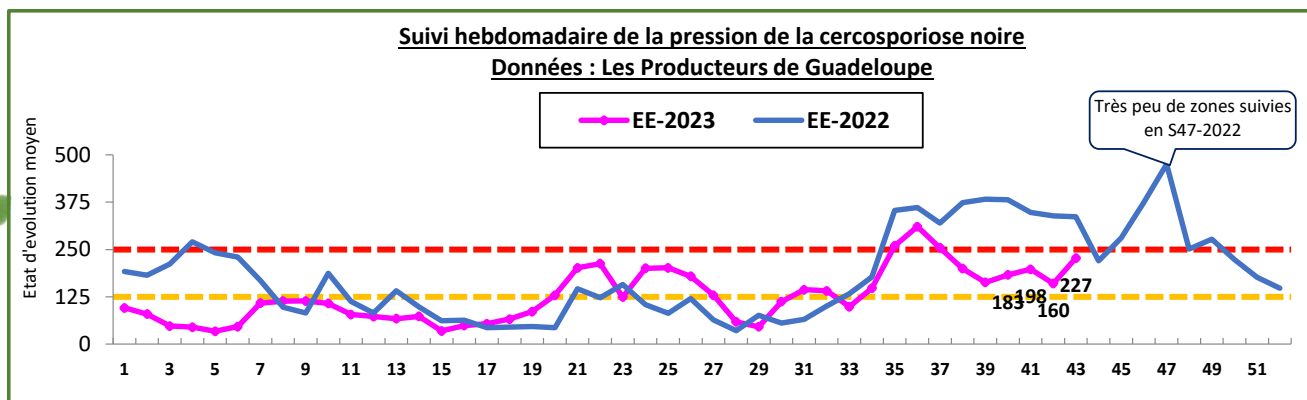
N°02 Données de S40 -2023 à S43-2023

Région
GUADELOUPE



- S40-2023** La pression de la cercosporiose noire reste stable
- S41-2023** Le niveau de pression de la cerco se maintient
- S42-2023** La pression de la cerco reste stable !!!
- S43-2023** Attention, la situation se dégrade !!!

Situation globale de la cercosporiose noire



Si vous constatez un retour des nécroses après effeuillage, contactez la « cellule cerco » !
CARRIÈRE José : 06 90 47 57 51 – JEAN BART Alexandre : 06 90 72 59 96



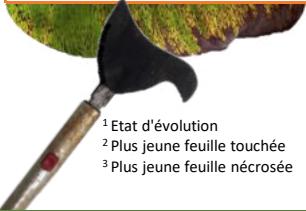
Toutes les éditions sur : <https://daaf.guadeloupe.agriculture.gouv.fr/Bulletin-de-Sante-du-Vegetal>

Tout document utilisant les données contenues dans ce BSV doit en mentionner la source en précisant le numéro et la date de parution du BSV.
Action pilotée par le ministère chargé de l'agriculture, avec l'appui financier de l'Office Française de la Biodiversité (OFB), par les crédits issus de la redevance pour pollutions diffuses attribués au financement du plan Ecophyto.

Pour vous abonner, envoyer un mail : l.aman@fredon971.fr



S40		
EE ¹	PJFT ²	PJFN ³
183	5,3	7,9
Comparatif avec S39		
↗	↘	↘



¹ Etat d'évolution
² Plus jeune feuille touchée
³ Plus jeune feuille nécrosée



La pression de la cercosporiose noire reste stable

Attention ! la zone de Concession présente un fort niveau de contamination. Le respect des mesures de lutte permet de contenir la maladie à un bon niveau de contrôle. Il est donc important de maintenir les obligations de lutte :

- Effeuillez chaque semaine et régulièrement ;
- Respectez les consignes et délais sur les demandes de traitement ;
- Mettez en place les mesures curatives possible pour protéger les bananiers ;
- Eliminez les parcelles abandonnées ou en phase d'abandon.

NIVEAU DE CONTAMINATION DES ZONES « CERCOSPORIOSE NOIRE »

Pression forte

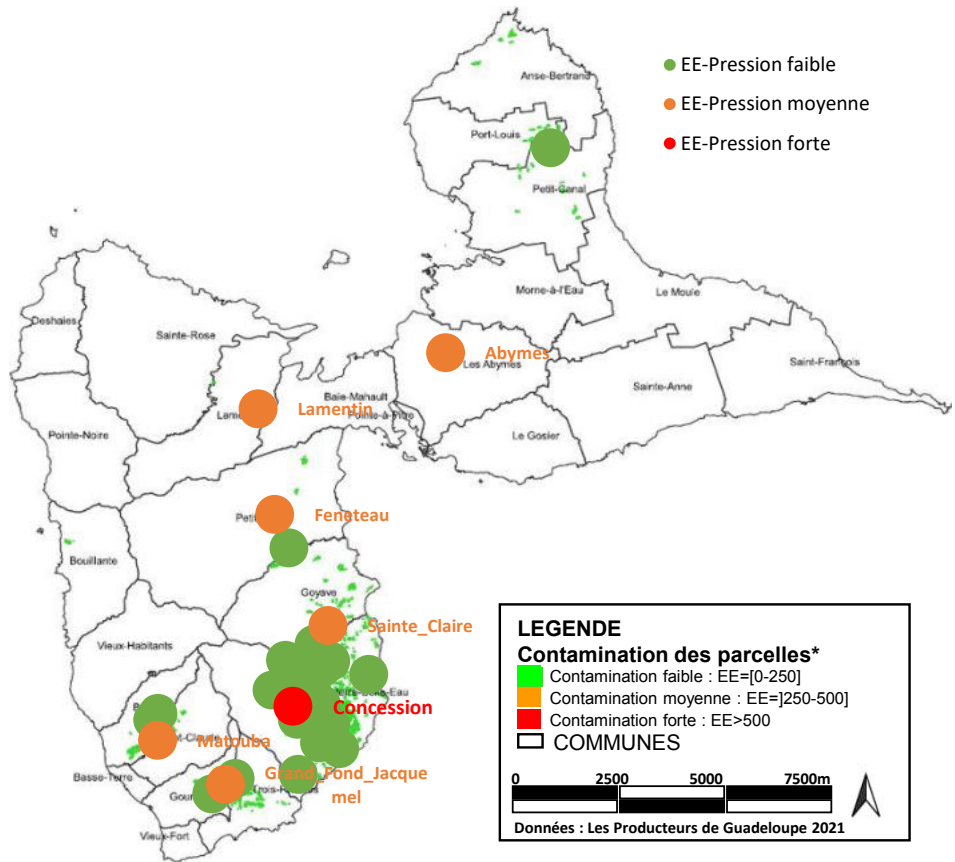
CONCESSION ↗

Pression moyenne

SAINTE CLAIRE ↘
FENETEAU ↗
LAMENTIN ↗
ABYMES ↘
GRAND FOND JACQUEMEL ↘
MATOUBA ↗

PJFT en baisse

SARDE HAUTE ↘
GRAND CAFÉ ↗
GUY BALAOU →
MONTÉBELLO ↗
MANCEAU ↘
DUMANOIR ↗
BLONDINIÈRE ↗
GRAND MARIGOT BAS →
GRAND MARIGOT HAUT →
MINEURS ↗
PETIT CANAL ↗



*La contamination fait référence à l'Etat d'Evolution (EE) du champignon relevé sur le terrain de façon hebdomadaire.

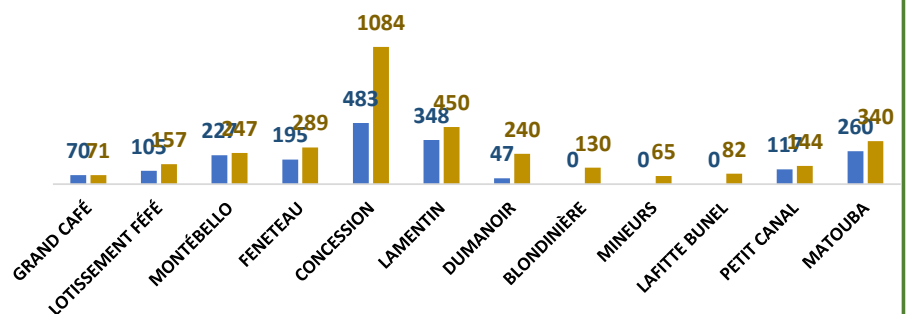


Effeuillez vos parcelles

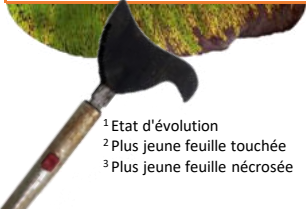
Les zones ayant une pression cerco en augmentation

Données SICA/LPG

■ EE-S39 ■ EE-S40



S41		
EE ¹	PJFT ²	PJFN ³
198	5,5	7,8
Comparatif avec S40		
↗	↗	↘



¹ Etat d'évolution
² Plus jeune feuille touchée
³ Plus jeune feuille nécrosée

! Le niveau de pression de la cerco se maintient

On observe une légère amélioration sur la zone de Concession, qui reste à un fort niveau de contamination. Il est impératif de respecter les mesures de lutte pour maintenir la maladie à un bon niveau de contrôle :

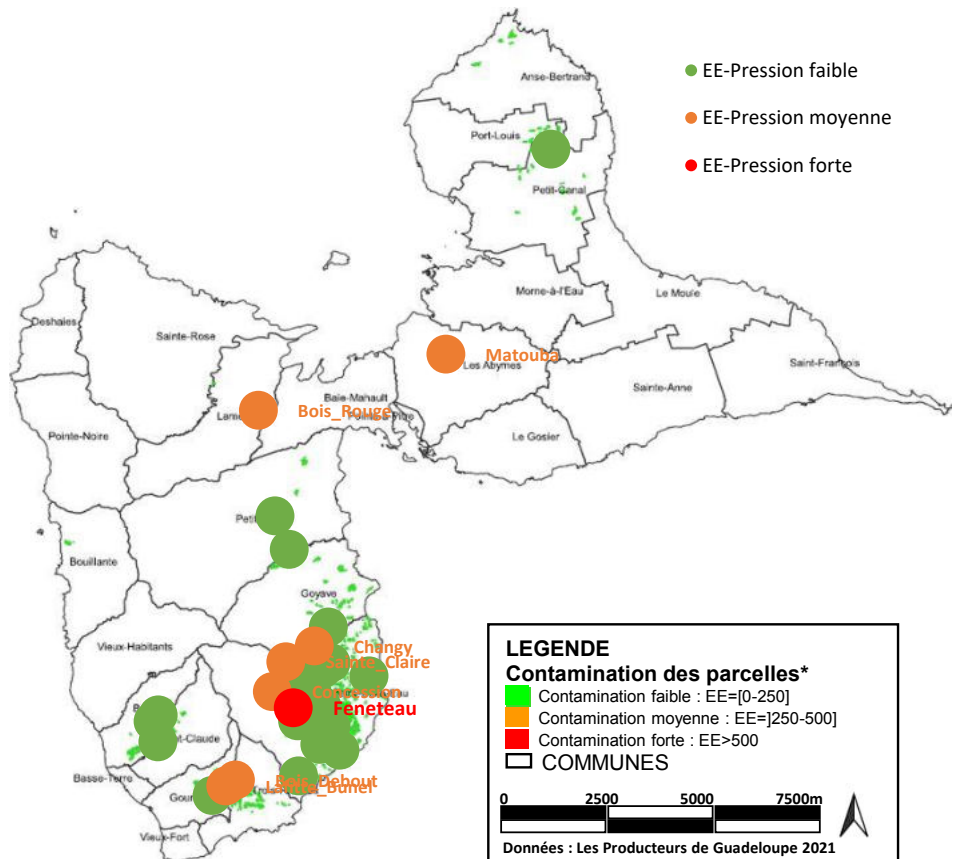
- Effeuillez chaque semaine et régulièrement ;
- Respectez les consignes et délais sur les demandes de traitement ;
- Mettez en place les mesures curatives possible pour protéger les bananiers ;
- Eliminez les parcelles abandonnées ou en phase d'abandon.

NIVEAU DE CONTAMINATION DES ZONES « CERCOSPORIOSE NOIRE »

Pression forte	
CONCESSION	↘

Pression moyenne	
SARDE HAUTE	↗
LAMENTIN	↗
BOIS ROUGE	↗
LOTISSEMENT FÉFÉ	↗
MAFOLIE	↗
GRAND FOND JACQUEMEL	↗
ABYMES	↗

PJFT en baisse	
GRAND CAFÉ	↘
GUY BALAOU	↗
LAFITTE BUNEL	↗
GRAND MARIGOT BAS	↗



LEGENDE
Contamination des parcelles*

- Contamination faible : EE=[0-250]
- Contamination moyenne : EE=[250-500]
- Contamination forte : EE>500
- COMMUNES

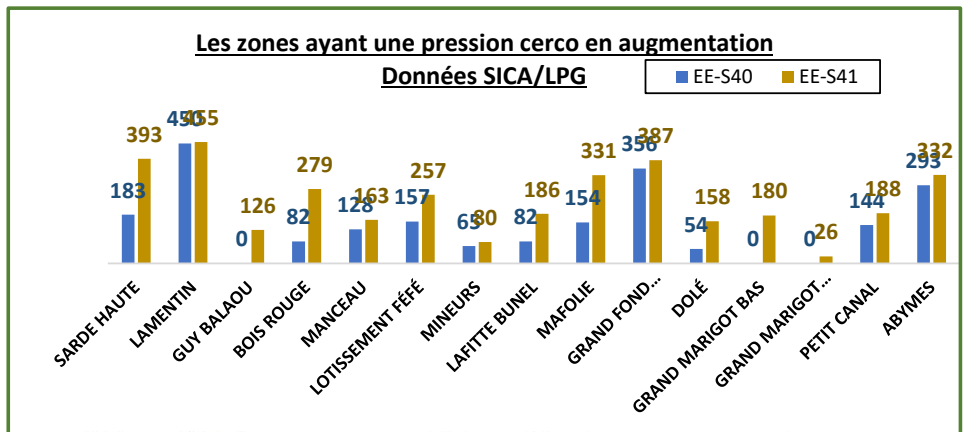
0 2500 5000 7500m

Données : Les Producteurs de Guadeloupe 2021

*La contamination fait référence à l'Etat d'Evolution (EE) du champignon relevé sur le terrain de façon hebdomadaire.

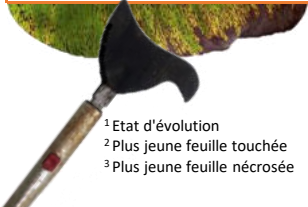


Effeuillez vos parcelles





S42		
EE ¹	PJFT ²	PJFN ³
160	5,4	8,0
Comparatif avec S41		
↘	↘	↗



¹ Etat d'évolution
² Plus jeune feuille touchée
³ Plus jeune feuille nécrosée

! La pression de la cerco reste stable !!!

Malgré une forte pression sur la zone de Concession, le niveau de contamination dû à la cerco est en diminution depuis deux semaines.

Maintenez les mesures de lutte pour conserver un bon niveau de contrôle :

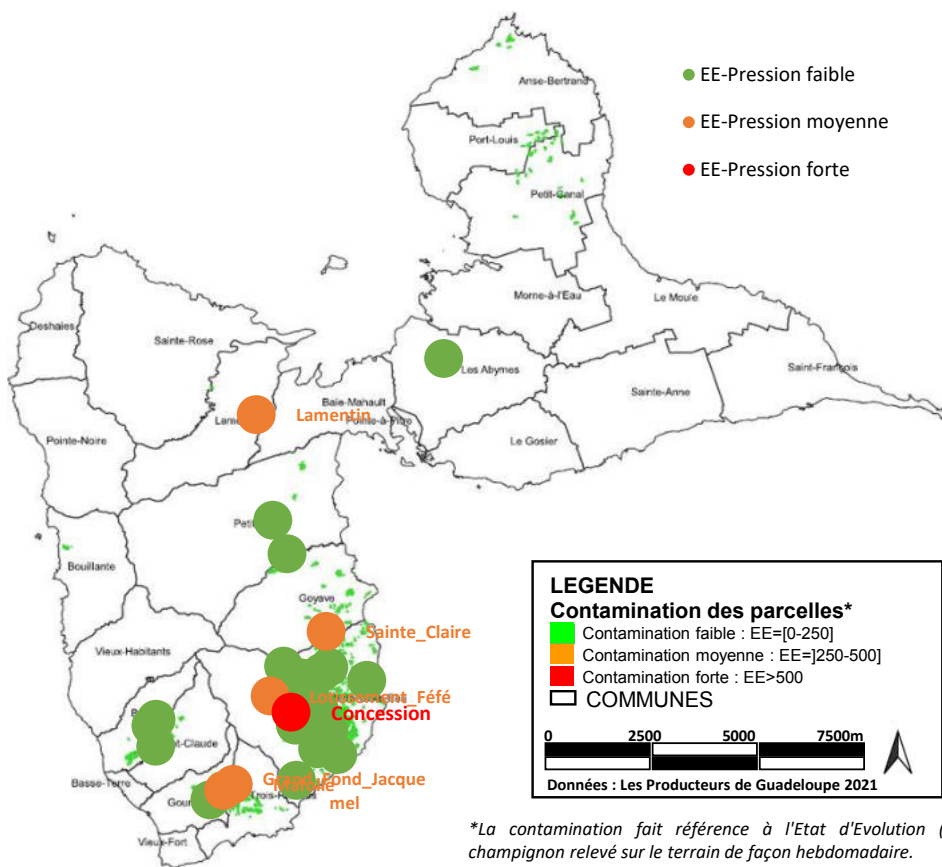
- Effeuillez chaque semaine et régulièrement ;
- Respectez les consignes et délais sur les demandes de traitement ;
- Mettez en place les mesures curatives possible pour protéger les bananiers ;
- Éliminez les parcelles abandonnées ou en phase d'abandon.

NIVEAU DE CONTAMINATION DES ZONES « CERCOSPORIOSE NOIRE »

Pression forte	
CONCESSION	↘

Pression moyenne	
LOTISSEMENT FÉFÉ	↗
SAINTE CLAIRE	↗
LAMENTIN	↘
MAFOLIE	↗
GRAND FOND JACQUEMEL	↘

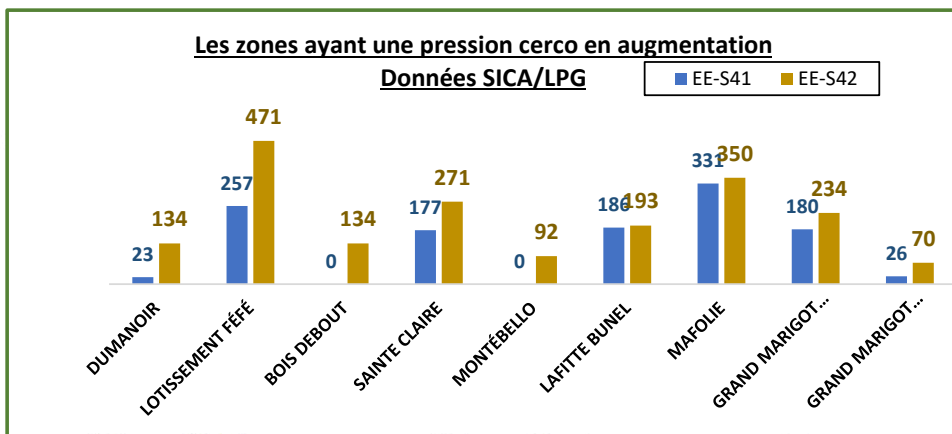
PJFT en baisse	
BLONDIÈRE	↘
NOUVELLE FÉFÉ	→
MINEURS	↘
BOIS DEBOUT	↗
MONTÉBELLO	↗
LAFITTE BUNEL	↗
DOLÉ	↘
GRAND MARIGOT BAS	↗



*La contamination fait référence à l'Etat d'Evolution (EE) du champignon relevé sur le terrain de façon hebdomadaire.

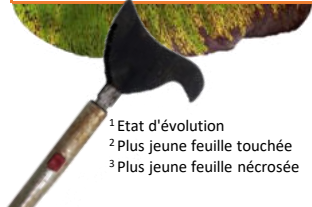


Effeuillez vos parcelles





S43		
EE ¹	PJFT ²	PJFN ³
227	5,2	8,2
Comparatif avec S42		
↗	↘	↗



¹ Etat d'évolution
² Plus jeune feuille touchée
³ Plus jeune feuille nécrosée

Attention, la situation se dégrade !!!

Les événements pluvieux ont entraîné une recrudescence des nécroses et la propagation de la cerco sur de nombreuses parcelles. Il est important en cette période de maintenir les mesures permettant de réguler la maladie :

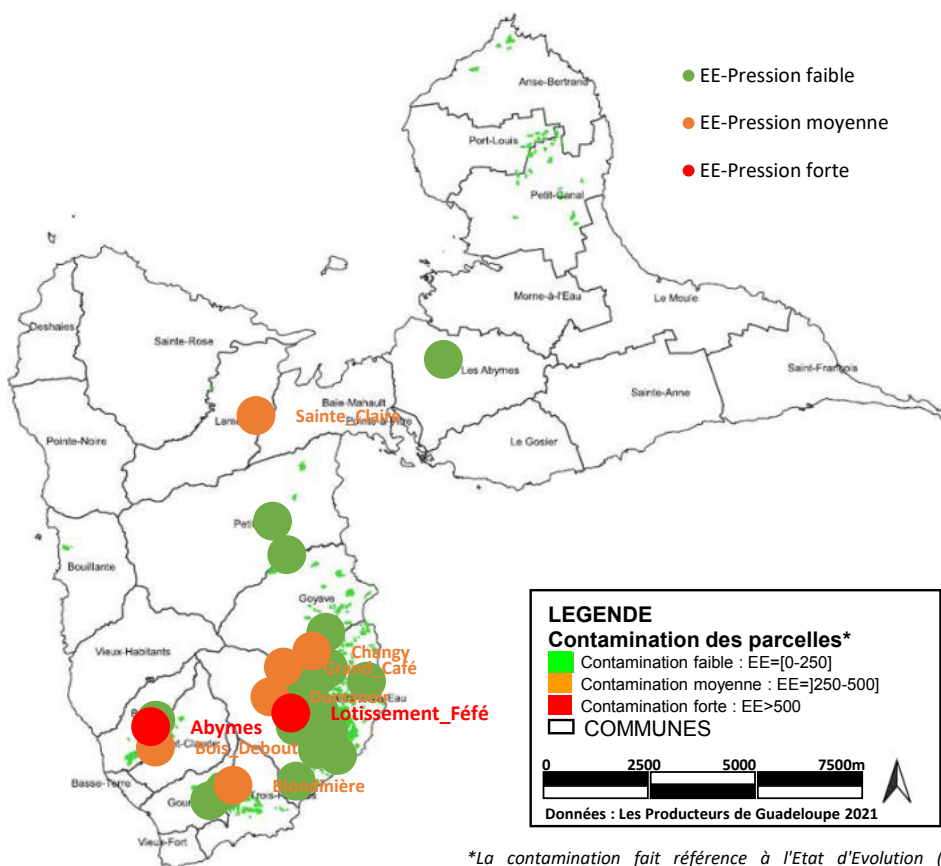
- Effeuillez chaque semaine et régulièrement ;
- Respectez les consignes et délais sur les demandes de traitement ;
- Mettez en place les mesures curatives possible pour protéger les bananiers ;
- Eliminez les parcelles abandonnées ou en phase d'abandon.

NIVEAU DE CONTAMINATION DES ZONES « CERCOSPORIOSE NOIRE »

Pression forte	
CONCESSION	↗
GRAND MARIGOT BAS	↗

Pression moyenne	
SARDE HAUTE	-
BOIS ROUGE	↗
LAMENTIN	↗
LOTISSEMENT FÉFÉ	↘
MAFOLIE	↗
MATOUBA	↗

PJFT en baisse	
GUY BALAOU	↗
LA DIGUE	→
CHANGY	↗
DUMANOIR	↘
BOIS DEBOUT	↗
MINEURS	↗
DOLÉ	↗
GRAND MARIGOT HAUT	↗
GRAND CAFÉ	↗



*La contamination fait référence à l'Etat d'Evolution (EE) du champignon relevé sur le terrain de façon hebdomadaire.



Effeuillez vos parcelles

