

Région GUADELOUPE



Aleurodes et thrips : peu de dégâts observés sur les feuilles de laitue.

Mouches mineuses : Aucune présence de mouches mineuses observée.

Focus : Je fais analyser gratuitement mon sol

Situation globale des organismes observés

Organismes suivis	Janvier			Février		
	Niveau de présence	Parcelles touchées /parcelles observées	Evolution*	Niveau de présence	Parcelles touchées /parcelles observées	Evolution*
Aleurodes	Jaune	5/5	↘	Jaune	8/8	↗
Thrips	Jaune	5/5	≈	Jaune	8/8	↗
Mouches mineuses	Verte	0/5	=	Verte	0/8	=



On observe le plant dans son ensemble

Niveau de présence: ■ Aucun ■ Faible ■ Moyen ■ Fort

*Évolution du nombre moyen de captures par rapport au mois précédent

Observation personnelle à réaliser dans sa parcelle

Observer au moins 10 plants



Organe à observer	Symptômes	Nuisible possible
Feuille	De minuscules taches grises, prenant l'aspect de stries argentées avec le temps	Thrips
Feuille	Les feuilles se déforment, puis se nécrosent, et finissent par sécher	Thrips
Feuille	Mouches blanches d'environ 2mm	Aleurodes
Feuille	Des mines visibles sur les feuilles	Mouches mineuses
Feuille	Petites mouches de 2 à 3 mm de longueur, jaune et noire	Mouches mineuses

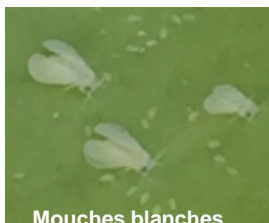
Planche photos pour identification des organismes



Dégâts thrips : les feuilles se déforment et se nécrosent



Mouches blanches



Mines sur feuille



(1) Adulte mouche mineuse

Toutes les éditions sur : <https://daaf.guadeloupe.agriculture.gouv.fr/Bulletin-de-Sante-du-Vegetal>

Responsables de la rédaction
Lucie AMAND
amand.fredon971@orange.fr
Marie-Chantal JOILAN LUIT
luit.mc@guadeloupe.chambagri.fr

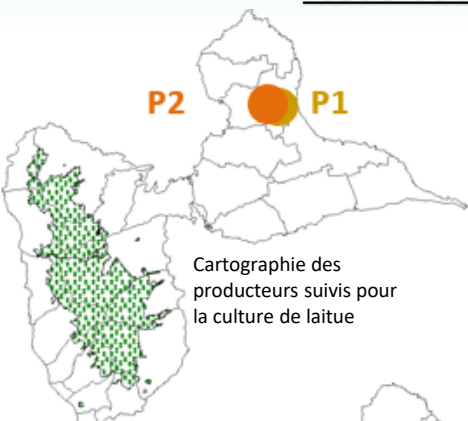
Comité de relecture
CTCS - F. GROSSARD
INRAE - S. GUYADER
DAAF/SPAVE – C. JURION-VIROLAN et C. DIMAN
CIRAD - JH. DAUGROIS et Y. CHILIN-CHARLES

FREDON Guadeloupe
C/o CIRAD - Station de Neufchâteau
Sainte-Marie
97130 Capesterre-Belle-Eau
Tél : 0590 41 68 45

L'ensemble des informations de ce BSV ne concerne que les données issues des parcelles d'observations. Il est nécessaire et important d'observer sa parcelle avant toute intervention.

FILIÈRE DIVERSIFICATION VEGETALE – Cultures maraichères

Résultats des suivis des parcelles de laitue

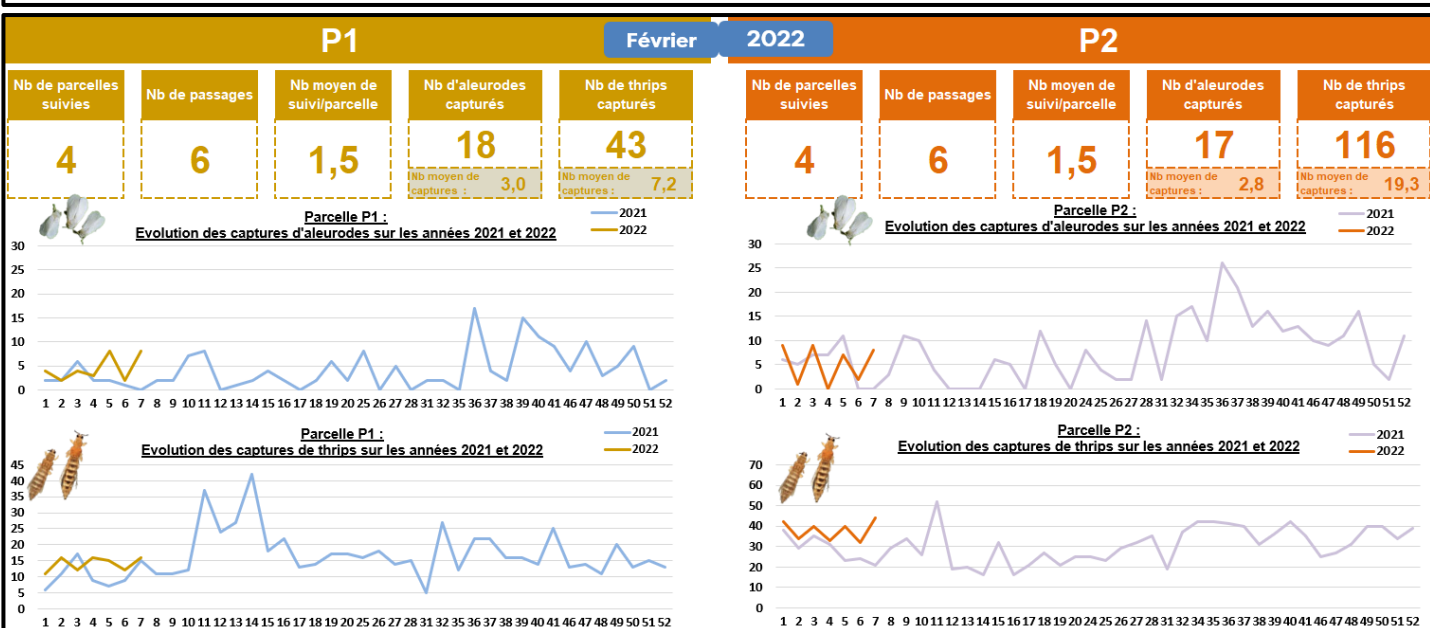
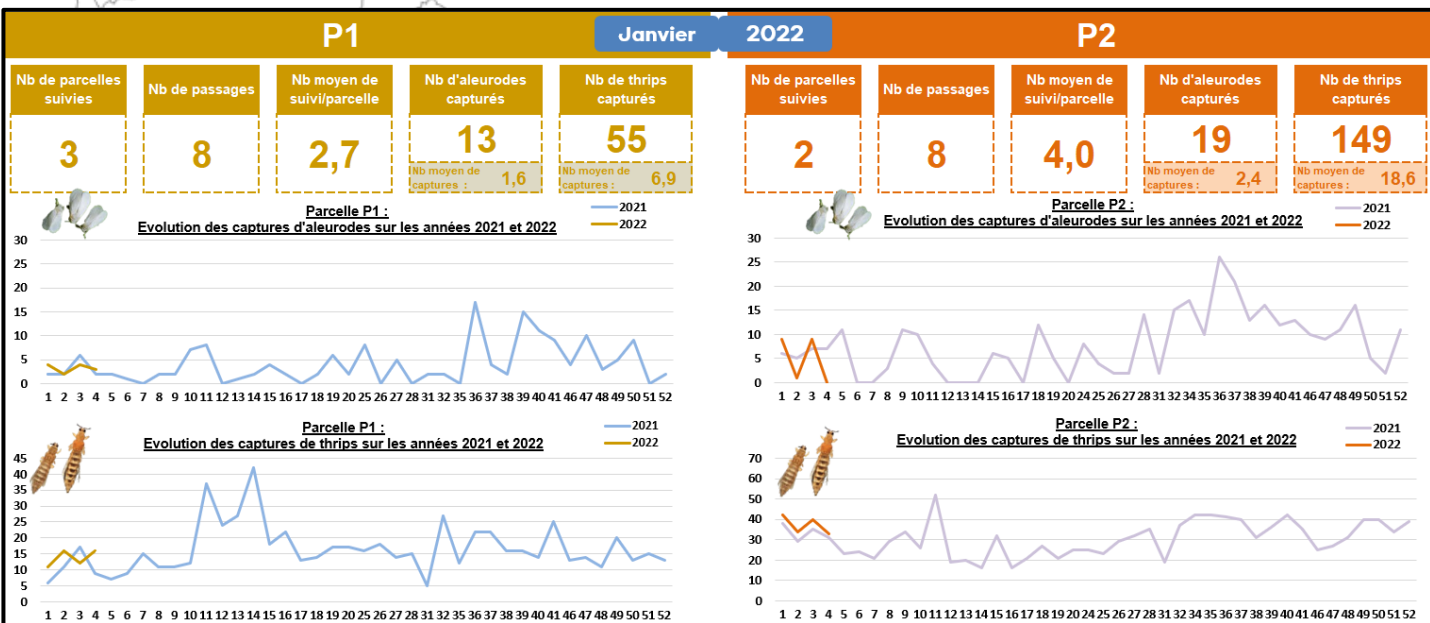


Aleurodes et thrips



Au cours du suivi des mois de janvier et février, respectivement cinq et huit parcelles ont été suivies chez deux producteurs (P1 et P2). Chez ces deux producteurs, les captures d'aleurodes restent faibles sur ces deux mois.

Par contre, la population de thrips capturés est beaucoup plus importante chez le producteur P2. Cependant, peu de dégâts dus aux aleurodes et aux thrips est observé sur les feuilles de laitue.



Dégâts de thrips sur feuille de laitue



<http://ephytia.inra.fr/C/18279/Salades-Aleurodes>

FILIÈRE DIVERSIFICATION VEGETALE – Cultures maraichères

Résultats des suivis des parcelles de laitue

Mouches mineuses

Toujours pas de dégâts et/ou de présence de mouches mineuses observés dans le suivi des cultures de laitue.

Les micro-guêpes sont des auxiliaires qui permettent de lutter naturellement contre les mouches mineuses. Les traitements insecticides non raisonnés sont responsables de la destruction de ces auxiliaires, participant ainsi à l'augmentation des ravageurs.



Dégâts de mouches mineuses (mines et larves)

Crédit photos : <https://www.semeralafolie.com/la-mouche-mineuse/>

Moyens de lutte / Méthodes prophylactiques

Détecter les premiers ravageurs grâce aux panneaux bleus (thrips) ou jaune (aleurodes, mouches mineuses) englués posés au-dessus de la culture.



(1) Plusieurs méthodes de protection sont préconisées pour contrôler le développement des thrips sur salades notamment sous abris en France :

- Enlever et détruire les débris végétaux et les résidus de culture ;
- Contrôler la qualité sanitaire des plants avant et durant leur introduction ;
- Produire les plants dans un abri insect-proof ;
- Installer des toiles insect-proof aux ouvertures des abris ;
- Désherber la serre et ses abords ;
- Raisonner la protection chimique (<https://ephy.anses.fr/>).

(1) Source : <http://ephytia.inra.fr/fr/C/18283/Salades-Thrips>

FOCUS : JE FAIS ANALYSER GRATUITEMENT MON SOL



Agriculteurs en productions, faites analyser vos sols, pour la qualité des produits et la santé des consommateurs.

Par une démarche simple, agriculteurs, vous avez la possibilité de réaliser gratuitement des analyses de vos sols.

Afin de réduire les risques d'exposition à la Chlordécone des analyses du sol, de l'eau, du fourrage en vue de rechercher la Chlordécone peuvent être réalisées gratuitement dans votre exploitation.

Pour cela, rendez vous sur le site Internet de la DAAF et remplissez votre demande.

En cas de souci, vous pouvez joindre le 0590 99 09 20.

Formulaire de demande d'analyse :



[Demande pour analyse de sol agricole](#) (format pdf - 25.2 ko - 18/05/2021)

[Demande pour analyse de sol agricole](#) (format ods - 18.3 ko - 18/05/2021)

Plus d'information : site de la Chambre Guadeloupe ou DAAF Guadeloupe

Tout document utilisant les données contenues dans ce BSV doit en mentionner la source en précisant le numéro et la date de parution du BSV.

Action pilotée par le ministère chargé de l'agriculture, avec l'appui financier de l'Office Française de la Biodiversité (OFB), par les crédits issus de la redevance pour pollutions diffuses attribués au financement du plan Ecophyto.

Pour vous abonner, envoyer un mail : amand.fredon971@orange.fr

