

Région
GUADELOUPE



ÉCOPHYTO
RÉDUIRE ET AMÉLIORER
L'UTILISATION DES PHYTOS

- Infos réseau :** Le réseau passe de 4 à 6 parcelles suivies pour ce mois.
- Thrips/Aleurodes :** Dégâts importants observés sur les parcelles de laitue.
- Mouches mineuses :** Aucun adulte capturé. Présence de quelques galeries en parcelles.



Situation globale des organismes observés

Organismes suivis	Avril		
	Niveau de présence	Parcelles touchées /parcelles observées	Evolution*
Aleurodes	Fort	6/6	↘
Thrips	Fort	6/6	↘
Mouches mineuses	Absent	0/6	↘

Niveau de présence: ■ Fort, ■ Moyen, ■ Faible, ■ Absent

*Évolution nombre de capture par rapport au mois précédent.



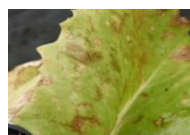
Observations personnelles à réaliser dans sa parcelle

Observer au moins 10 plants



Organe à observer	Symptômes	Nuisible
Feuille	De minuscules taches grises, prenant l'aspect de stries argentées avec le temps	Thrips
	Les feuilles se déforment, puis se nécrosent, et finissent par sécher	Thrips
	Mouches blanches d'environ 2mm	Aleurodes
	Des mines visibles sur les feuilles	Mouches mineuses
	Petites mouches de 2 à 3 mm de longueur, jaune et noire	Mouches mineuses

Planche photos pour identification des organismes



Dégâts thrips: les feuilles se déforment et se nécrosent

Aleurodes

Mines sur feuille

Adulte mouche mineuse

L'ensemble des informations de ce BSV ne concerne que les données issues des parcelles d'observations. Il est nécessaire et important d'observer sa parcelle avant toute intervention.

Toutes les éditions sur : <https://daaf.guadeloupe.agriculture.gouv.fr/Bulletin-de-Sante-du-Vegetal>

Responsables de la rédaction
Thomas CELY
t.cely@fredon971.fr

Simon SOUSSEING
sousseing.s@guadeloupe.chambagri.fr

Comité de relecture
CTCS - F. GROSSARD
INRAE - S. GUYADER

DAAF - C. JURION-VIROLAN et C. DIMAN
CIRAD - JH. DAUGROIS et Y. CHILIN-CHARLES

FREDON Guadeloupe
C/o CIRAD - Station de Neufchâteau
Sainte-Marie
97130 Capesterre-Belle-Eau
Tél : 0590 41 68 42

CULTURES MARAICHERES - Laitue

Résultats des suivis des parcelles d'observation

Suivi de l'état sanitaire des cultures maraichères du mois de Avril 2026

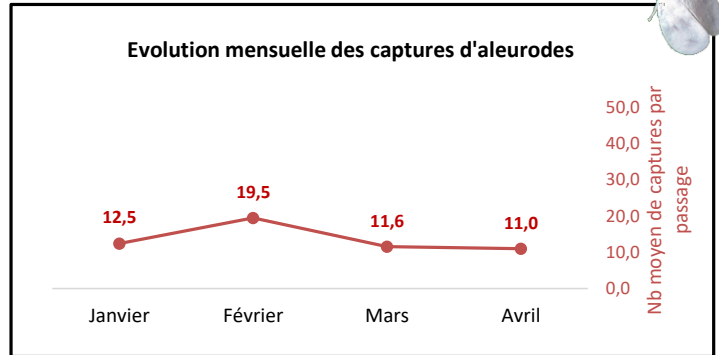
Nb de parcelles suivies	Nb de passages	Nb moyen de suivi/parcelle	Nb d'aleurodes ¹	Nb de thrips ¹	Nb de mineuses ¹
6	7	1,2	77	930	0
			Nb moyen de captures* 11,0	Nb moyen de captures* 132,9	Nb moyen de captures* 0,0

1: Nombre total d'individus capturés - * Nb moyen par passage

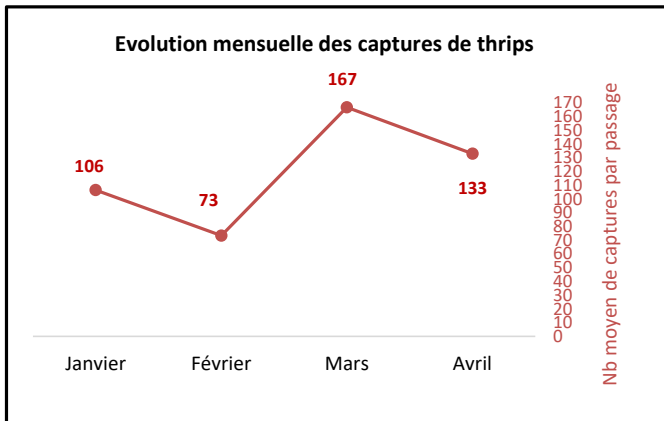
Aleurodes



La pression parasitaire en parcelle reste stable. Le nombre de captures diminuent par rapport au mois précédent (cf. BSV n°3 de mars 2026). Aucun impact de ce nuisible sur la production de laitue.



Thrips



La pression parasitaire des populations de thrips en parcelles diminue. Dégâts importants constatés en parcelle selon l'observateur. Quelques pertes sur la récolte selon le producteur.

Mouches mineuses



Présence de quelques galeries sur feuilles de laitue. Aucune mouche mineuse adulte capturée et comptabilisée lors du suivi.

Tout document utilisant les données contenues dans ce BSV doit en mentionner la source en précisant le numéro et la date de parution du BSV.
Action pilotée par le ministère chargé de l'agriculture, avec l'appui financier de l'Office Française de la Biodiversité (OFB), par les crédits issus de la redevance pour pollutions diffuses attribués au financement du plan Ecophyto.

Pour vous abonner, envoyer un mail : t.cely@fredon971.fr



BSV Guadeloupe, Cultures Maraichères, numéro *4