

La place des femmes dans l'agriculture guadeloupéenne

**1 chef d'exploitation sur 3,
installé après 2010,
est une femme**



**des chefs
d'exploitation
coexploitants ou associés**



**des actifs
permanents
agricoles**

**Les femmes
dans l'agriculture
sont :**

chefes
d'exploitation,
coexploitantes
ou associées

64%

conjointes
ou parentes
du chef
d'exploitation

23%

salariées

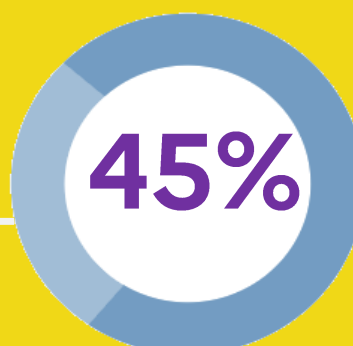
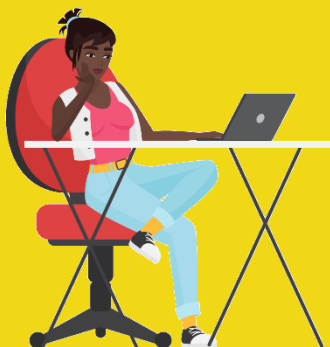
13%

EN 2020.
SOURCE : AGRESTE
(Recensement Agricole)

ET DANS L'ENSEIGNEMENT AGRICOLE ?

**Un niveau d'étude supérieur
à celui des hommes**

37% avec un niveau Bac et supérieur
contre 28% pour les hommes



**de femmes
dans l'enseignement
agricole**