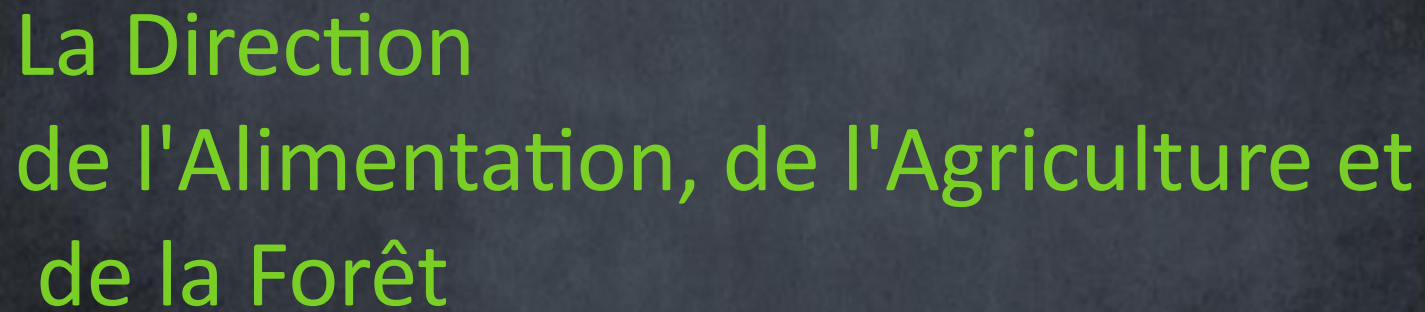





DAAF Guadeloupe 



La Direction
de l'Alimentation, de l'Agriculture et
de la Forêt




La DAAF de Guadeloupe, Saint-Barthélemy et Saint-Martin

La DAAF c'est :

→ une centaine d'agents

→ sur 5 sites :

- Saint-Claude
 - Abymes (Dothémare)
 - Saint-Martin
 - Le Moule (abattoir)
 - Marie-Galante
- répartis dans 5 services et une unité territoriale 



Direction de l'Alimentation, de l'Agriculture et de la Forêt (DAAF) Guadeloupe

Saint-Phy – BP 651
97 108 Basse-Terre
05 90 99 09 09
adresse mail des agents : prenom.nom@agriculture.gouv.fr

Site de Grande-Terre :
ZAC de Kann'Opé - Bâtiment F
Dothémare II
97139 Les Abymes



DIRECTION



Olivier DEGENMANN
Directeur



François LÉTOUBLON
Directeur adjoint

SERVICE de l'ALIMENTATION

Ramon TAAE



Sécurité sanitaire des aliments
Santé et protection des animaux
Santé et protection des végétaux
Poste frontalier

SERVICE de l'ECONOMIE AGRICOLE

Alexandre DUCROT



Coordination des politiques agricoles
Filières élevage, fruits et légumes
Filières canne et banane
FEADER

SERVICE de l'INFORMATION STATISTIQUE, ECONOMIQUE ET DU PILOTAGE

Marie BASCOU



Enquêtes statistiques
Etudes et valorisation des données
Systèmes d'information géographique
Pilotage de la DAAF

SERVICE de la FORMATION et du DEVELOPPEMENT

Frédéric REGOURD



Enseignement agricole
Formation professionnelle continue
Apprentissage
Gestion des moyens et personnels
Technologies de l'Information

SERVICE des TERRITOIRES AGRICILES, RURAUX et FORESTIERS

Nicolas BROD



Foncier et préservation des espaces
Installation des jeunes agriculteurs
Aides agro-environnementales
Forêt

Unité territoriale de Saint-Barthélemy et de Saint-Martin

Nicole HUM



Sécurité sanitaire des aliments
Santé et protection des animaux
Economie agricole

SALIM – service de l'alimentation

Inspection des établissements
produisant ou commercialisant
des denrées alimentaires :

- *Établissements agro-alimentaires*
- *Cantines*
- *Boucheries - Traiteurs*
- *Restaurants*
- *etc*



SALIM – service de l'alimentation

Inspection des établissements d'abattage :

- *Abattoirs d'animaux de boucherie :*
 - ✓ *Le Moule*
 - ✓ *Sainte-Rose*
- *Abattoirs de volailles*



SALIM – service de l'alimentation

- *Santé animale : surveillance et lutte contre les maladies contagieuses*
- *Contrôle de l'identification animale*
- *Respect du bien-être animal*
- *Pharmacie vétérinaire*

Animaux d'élevage et de compagnie



Pôle santé et protection des animaux, des végétaux et de l'environnement

SALIM – service de l'alimentation

- ***Surveillance de la survenue des maladies végétales et mesures de lutte contre ces maladies***

- *Cercosporiose noire*
- *Citrus greening*
- ...

- ***Contrôle de l'utilisation des produits phytosanitaires par les agriculteurs***

- ***Actions visant à la réduction de l'utilisation des produits***



ÉCOPHYTO
RÉDUIRE ET AMÉLIORER
L'UTILISATION DES PHYTOS

Pôle santé et protection des animaux, des végétaux et de l'environnement

SALIM – service de l'alimentation

- *Inspection des installations classées pour la protection de l'environnement (ICPE) agricoles et agroalimentaires*
- *Inspection des établissements détenant de la faune sauvage captive*



Pôle santé et protection des animaux, des végétaux et de l'environnement

SALIM – service de l'alimentation

Programme national pour l'alimentation :

- catalyseur d'actions visant à améliorer l'alimentation.
- 3 axes prioritaires :
 - justice sociale
 - éducation alimentaire
 - lutte contre le gaspillage alimentaire
- Soutien aux Projets Alimentaires
- Territoriaux (PAT)



Mission Alimentation

Poste frontalier

Inspection des végétaux, des denrées animales et des animaux vivants importés de pays tiers ou de l'Union européenne :

- pour veiller à l'absence de risques d'introduction de maladies des plantes ou des animaux
- pour garantir la qualité sanitaire des denrées animales



Contrôles aux frontières ■

SEA – service de l'économie agricole

*Accompagnement et mise en œuvre des mesures de soutien aux exploitants agricoles des filières
canne-à-sucre et banane :*

- *plus de 80 M € d'aides versées chaque année*
- *près de 4 000 bénéficiaires*



Unité filières canne-à-sucre et banane

SEA – service de l'économie agricole

Accompagnement et mise en œuvre des mesures de soutien aux exploitants agricoles des filières élevage, fruits et légumes :

- plus de 20 M € d'aides versées chaque année



Unité filières élevages, fruits et légumes

SEA – service de l'économie agricole

Suivi et accompagnement des industries agroalimentaires

- plus de 15 M € d'aides versées chaque année

Appui à la transformation agricole et au développement de l'autonomie alimentaire



Agroalimentaire

SFD - service formation développement

Pilotage de l'enseignement agricole public et privé

- Autorité académique de l'enseignement agricole
- Gestion des dotations et des moyens
- Suivi des établissements (1 lycée agricole, 1 CFA, 2 CFPPA, et 4 MFR)

Habilitation et contrôle des formations et qualifications



Enseignement agricole

SISEP - service de l'information statistique, économique et du pilotage

- *Mise en œuvre d'enquêtes statistiques et opérations de synthèse dans le cadre de la statistique publique :*
 - *recensement agricole*
 - *pratiques agricoles*
 - *suivi des prix des produits locaux*
 - *résultats comptables...*

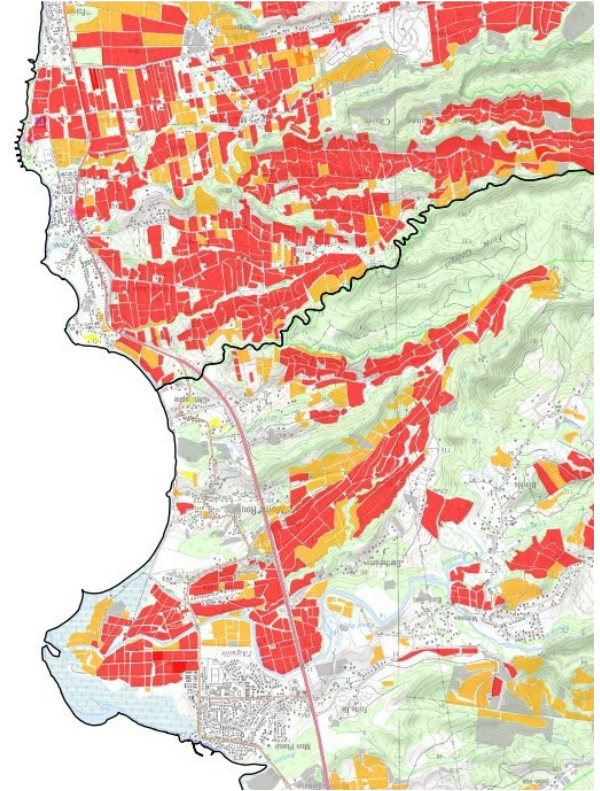


Enquêtes statistiques et économiques

SISEP - service de l'information statistique, économique et du pilotage

- **Géomatique :**

- ✓ Élaboration de cartes à partir de données statistiques ou réglementaires,
- ✓ Administration des couches et données géo-référencées
- ✓ Participation aux projets de la plateforme régionale Karugeo



SISEP - service de l'information statistique, économique et du pilotage

- **Pilotage :**

- ✓ Gestion du budget de la DAAF
- ✓ Suivi du plan de formation des agents,....
- ✓ En lien avec le secrétariat général commun (SGC)



Systemes d'information géographique

STARF – service des territoires agricoles, ruraux et forestiers

Aider au développement d'une agriculture respectueuse de l'environnement :

- Agriculture biologique
- Agroécologie
- Mesures

agro-environnementales et indemnités de compensation des handicaps naturels



Unité agroenvironnement et forêt 

STARF – service des territoires agricoles, ruraux et forestiers

Forêt :

- Assurer le développement d'une **exploitation forestière durable**
- Délivrer les **autorisations de défrichement** (travail en lien avec l'ONF)
- Animer la **Commission régionale de la forêt et du bois**



STARF – service des territoires agricoles, ruraux et forestiers

Foncier :

- Assurer la **préservation des espaces naturels, agricoles et forestiers**
 - avis sur les demandes d'urbaniser et les PLU
- secrétariat de la commission départementale de préservation des espaces naturels, agricoles et forestiers (CDPENAF)
- suivi de la SAFER



Unité foncier et installation

STARF – service des territoires agricoles, ruraux et forestiers

Installation agricole :

- *aider et favoriser l'installation des jeunes agriculteurs ;*
- *élaborer et mettre en œuvre du schéma départemental des structures des exploitations agricoles*



UT - SXM

UNITÉ TERRITORIALE de Saint-Barthélemy et de Saint-Martin

Cité administrative n°2
23 rue de Spring, Concordia
97150, Saint-Martin
DAAF Guadeloupe – Janvier 2025



Cheffe de l'Unité Territoriale
Nicole HUM

Adjoint à la Cheffe de l'Unité Territoriale
Mikhaïl PANTCHICHKINE
05 90 29 09 31

Alimentation, santé animale
Nicole HUM
05 90 29 09 30

Économie agricole, développement
rural, forêt et statistiques
Mikhaïl PANTCHICHKINE
05 90 29 09 31

Inspection en sécurité sanitaire des
aliments, santé animale, santé
végétale
Inspection en abattoirs
Saint-Barthélemy et Saint-Martin
de Saint-Martin
David CHEVRIER
05 90 29 09 34

Vétérinaires officiels
Vétérinaire Officiel Saint-Martin
Wilfrid CLARKE
Vétérinaire Officiel Saint-Barthélemy
Pierre WATELLIER